



Miljø- og
Ligestillingsministeriet
Miljøstyrelsen

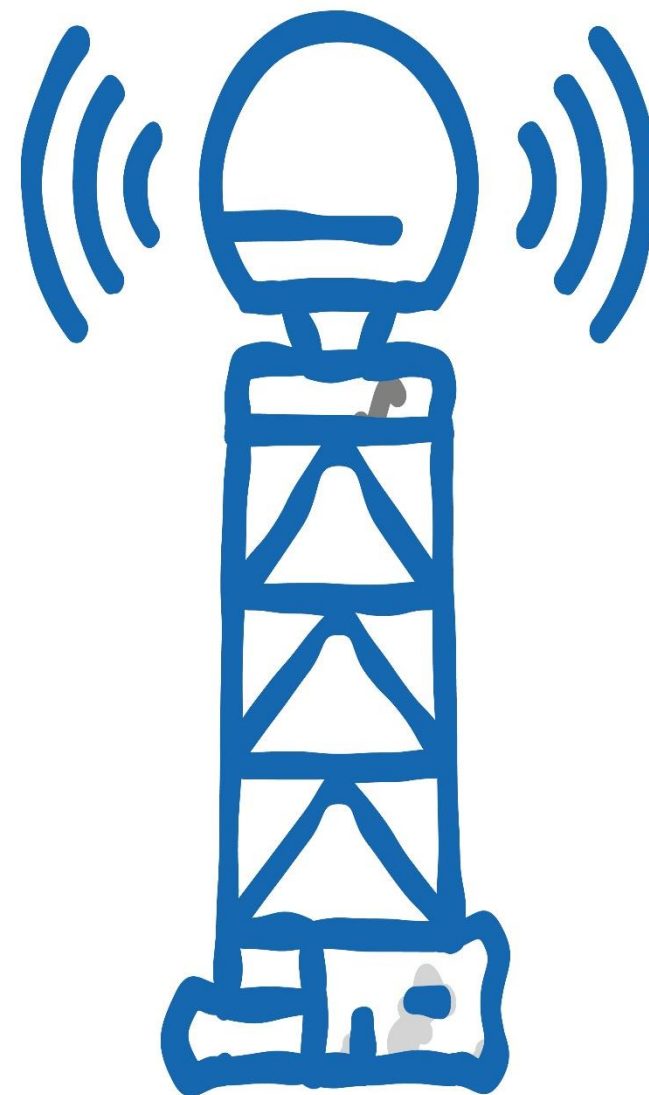
Ny regulering som svar på en ny geopolitisk virkelighed

18. juni 2026
EVA – Styrk beredskabet, Nyborg

Annette Weeth

Agenda

- *Lidt om den geopolitiske situation, trusselsbilledet*
- *Dansk implementering af NIS 2- og CER-direktiverne*
- *Vandberedskabsteamet i Miljøstyrelsen, status og næste skridt*
- *Kommende lovgivning*
- *Vejledninger og sektorbekendtgørelser*
- *Tilsyn*



Trusselsbilledet

Nationalt Risikobillede (april, 2025)

- *”Danmark står i dag over for det mest alvorlige og komplekse risiko- og trusselsbillede siden anden verdenskrig.”*

Udsyn 2024 (februar, 2025)

- *”I det tilfælde vurderer FE, at Rusland i løbet af [...] ca. 5 år kan være klar til en storskalakrig på det europæiske kontinent, hvor USA ikke involverer sig.”*

Cybertruslen mod vandsektoren (jan., 2025)

- *”Truslen fra cyberkriminalitet mod vandsektoren er **MEGET HØJ**”*
- *”Truslen fra destruktive cyberangreb mod vandsektoren er **MIDDEL**”*



2025

NATIONALT

RISIKOBILLEDE



Nationalt risikobillede 2025

Et skærpet bagtæppe:

- Sikkerhedspolitiske risici og trusler
- Hybride virkemidler
- Forstyrrelser i forsyningskæder
- Ekstraordinær international migration
- Klimaforandringer



2025

NATIONALT

RISIKOBILLEDE



Nationalt risikobillede 2025

Scenarier, hvor drikkevand og/eller spildevand indgår

- Nukleare hændelser
- Kemiske hændelser
- Vand- og fødevarerborne risici
- Hedeølger
- Tørke
- Oversvømmelser fra havet
- Ekstremregn

OBS på

- Cyberhændelser og energimangel

De afledte konsekvenser af, at vigtige forsyningskæder bliver ramt af samme eller andre scenarier



2025

NATIONALT

RISIKOBILLEDE



Trusselsbilledet

Eksempler

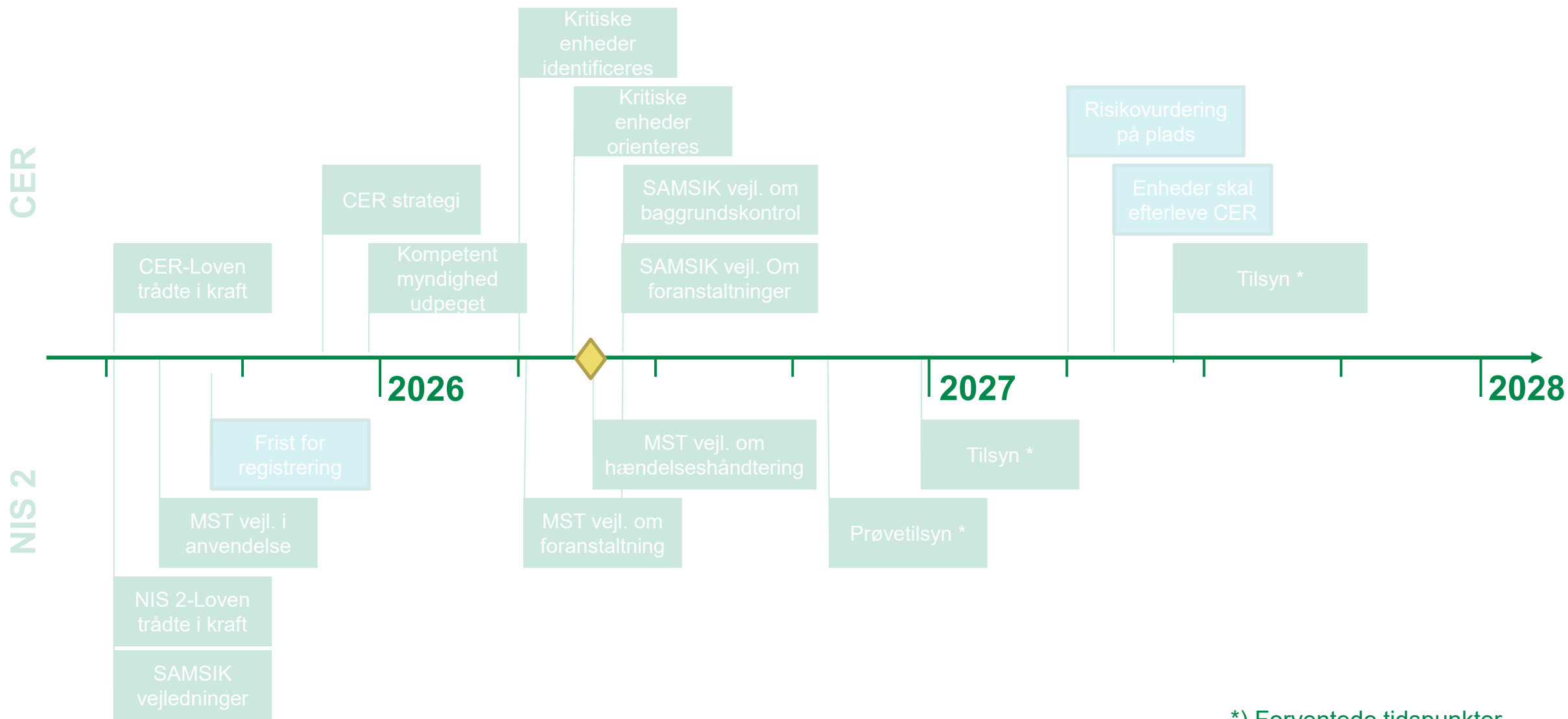
- Kalundborg Forsyning (2021)
- Fanø Vand (april 2024)
- Tureby-Alkestrup (december 2024)

Eksempel på aktør: Conti

- Arbejdsvilkår
 - *Fem dages arbejdsuge*
 - *Månedsløn 14.000-70.000 kr.*
 - *Egen HR-afdeling*
- Forretningsmodel
 - *Ransomware-as-a-service*
 - *Mere end 1000 "kunder".*
 - *Årlig omsætning på ca. 1,2 mia. kr. (2021-tal)*



Status NIS 2-loven og CER-loven



*) Forventede tidspunkter



Udgangspunkt i risikovurdering (uddrag)

CER-Loven – §5

... vurdere alle relevante risici, der kan forstyrre leveringen af deres væsentlige tjenester.

... foretages på grundlag af den nationale risikovurdering og andre relevante informationskilder.

... tage hensyn til, i hvilket omfang andre sektorer afhænger af den kritiske enheds væsentlige tjeneste.

... tage hensyn til, i hvilket omfang den kritiske enhed afhænger af enheder i andre sektorer omfattet af lovens bilag.

NIS 2-Loven (§6)

...foranstaltningerne skal som minimum omfatte politikker for risikoanalyse og informationssystemssikkerhed.

Iværksættelse af foranstaltninger (uddrag)

CER-loven (§6)

§ 6. Kritiske enheder skal træffe passende og forholdsmæssige tekniske, sikkerhedsmæssige og organisatoriske **foranstaltninger** for at sikre enhedernes modstandsdygtighed på grundlag af den nationale risikovurdering og den kritiske enheds egen risikovurdering, herunder foranstaltninger, der er nødvendige for at

- 1) forhindre hændelser i at indtræffe under behørig hensyntagen til katastroferisikoreduktions- og klimatilpasningsforanstaltninger,
- 2) sikre tilstrækkelig fysisk beskyttelse af enhedens lokaler og kritiske infrastruktur under behørig hensyntagen til f.eks. hegn, barrierer, værktøjer og rutiner til overvågning af perimetre, detektionsudstyr og adgangskontrol,
- 3) reagere på, modstå og afbøde følgerne af hændelser under behørig hensyntagen til....
- 4) 6)

NIS 2-loven (§6)

§ 6. Væsentlige og vigtige enheder skal træffe passende og forholdsmæssige tekniske, operationelle og organisatoriske **foranstaltninger** for at styre risiciene for sikkerheden i net- og informationssystemer, som disse enheder anvender til deres operationer eller til at levere deres tjenester, og for at forhindre hændelser eller minimere deres indvirkning på modtagere af deres tjenester og på andre tjenester.

Foranstaltningerne skal som minimum omfatte følgende:

- 1) Politikker for risikoanalyse og informationssystemsikkerhed.
- 2) Håndtering af hændelser.
- 3) Driftskontinuitet, herunder backup-styring og reetablering efter en katastrofe og krisestyring.
- 4) Forsyningskædesikkerhed,...
- 5)10)

Status fra Miljøstyrelsen – lige nu



NIS 2:
~100 vandselskaber registreret
~100 spildevandselskaber registreret
~4 hændelsesindberetninger på virk.dk

CER:
75 vandselskaber identificeret
106 spildevandselskaber identificeret
Frister løber fra 13. maj 2026

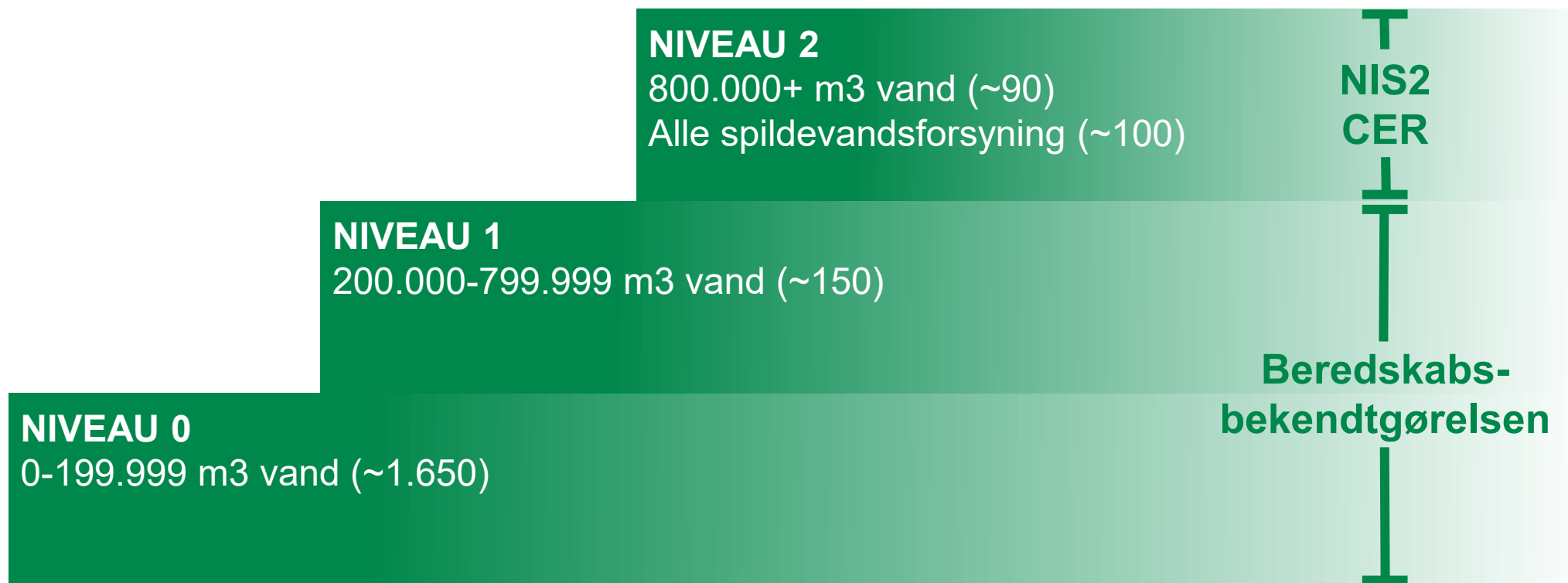
Vejledning

Vejledning til vandsektoren om
anvendelsesområde for NIS2-loven

Foranstaltningvejledning til NIS 2 er
udgivet 21/4. Findes på mst.dk



Nye love og bekendtgørelse – trappemodellen



Tilsyn

Administrativ og fysisk

Planlagt og reaktiv

Synergieffekt

Prøvetilsyn



Spørgsmål og gode råd til Miljøstyrelsen



Annette Weeth
anwee@mst.dk

eller
vandberedskab@mst.dk