
Beredskab i en multiforsyningsvirksomhed

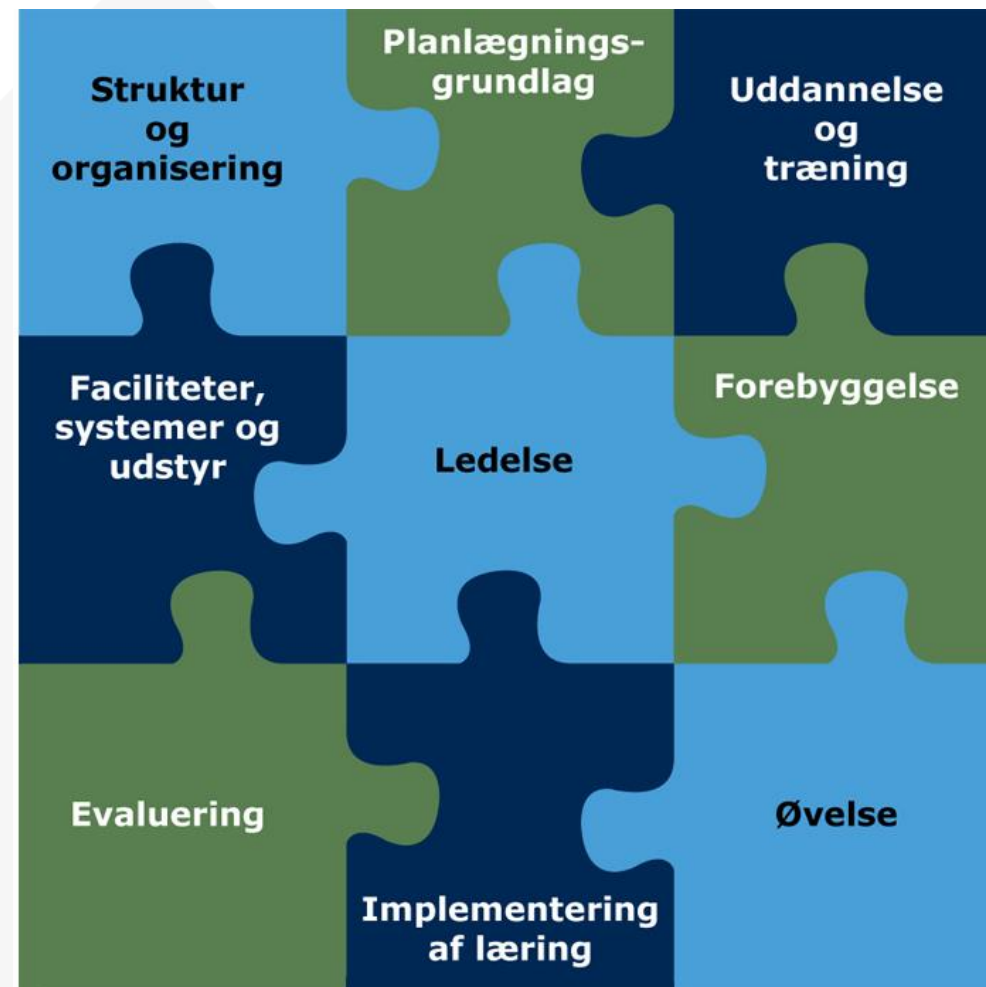
Casper Vincens
Beredskabskoordinator

Beredskab i en multiforsyningssvirkssomhed

Casper Vincens
Beredskabskoordinator

De fire punkter til succes

- Afsat ressourcer fra "Ledelsen"
- Styr på Roller og Ansvar
- Beredskabsplaner er opdaterede og **indøvet**
- **'Social kapital'**

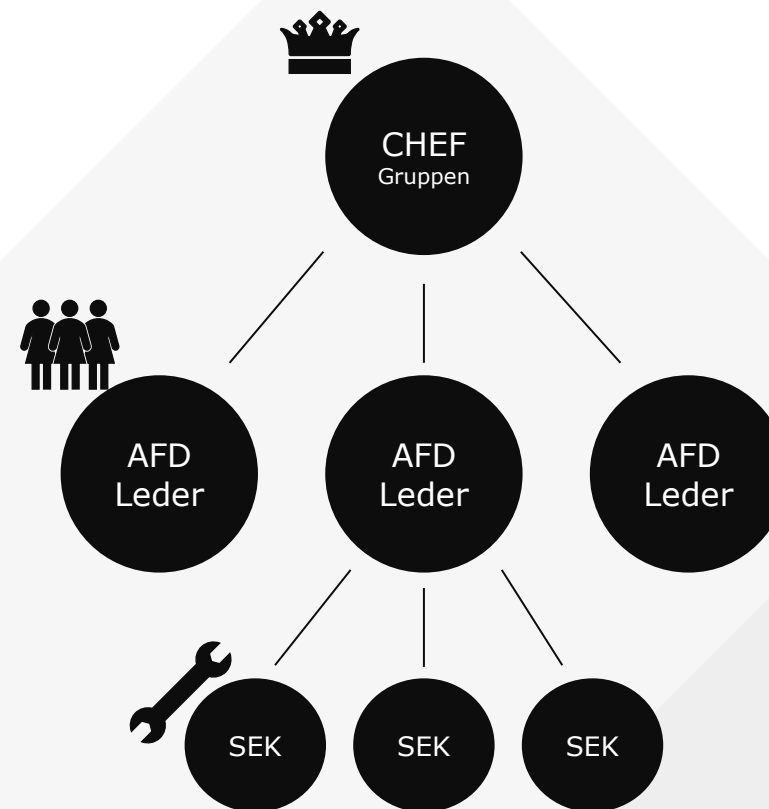


Øvelse

- **Hvad er det?**

Øvelse

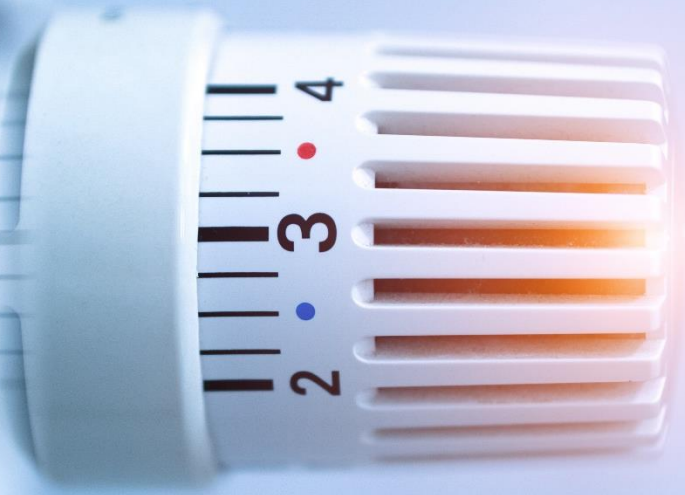
- **Hvad er det?**



Vores forsyningsområde



Fjernvarme



Spildevand



Affald og genbrug



Drikkevand



Fjernvarme



Spildevand



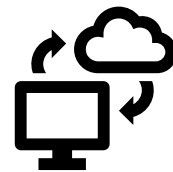
Drikkevand



Affald og genbrug



IT/OT



Fjernvarme



Spildevand



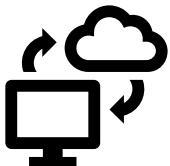
Drikkevand



Affald og genbrug



IT/OT



Hovedkvarter

HR



Kundecenter



Indkøb/Lager



Projekt



Kommunikation



Økonomi



Hands on

Hands on

- **ROS – Scenarier**
- **Varmeværk – ‘Mock Up’**
- **På tværs**
 - Sikkerhedsfirmaer
- **Gribekort**
- **Ledningsinformation** 🧑‍🔧
- **Øvelser:**
 - ‘Primær øvelsestager’
 - Afdelingsøvelser

Indhold

Ordforklaring	6
1. Brand i styringskritiske rum	8
2. Brand i understøttende anlæg	10
3. Ekstrem vinter	12
4. Ekstrem nedbør og oversvømmelse	14
5. Hedeølge	16
6. Landsdækkende orkan	10
7. Solstorm	10
8. Manglende eller forurenede kølevand	10
9. Pandemi	10
10. Offentlig adgang til anlæg	10
11. Aktivisme og/eller blokader	10
12. Tyveri	10
13. Sabotage	10
14. Spionage	10
15. Droneflyvning over anlæg	10
16. Usikkerhed i brændselsforsyningen	10
17. Lokal teknisk fejl med regional konsekvens (el-scenarie)	10
18. Uoverensstemmelse mellem fysisk og markedsbestemt/planlagt flow i el-nettet (el-scenarie)	10
19. Nedbrud i mobilnettet	10
20. Kompromittering af back-end	10
21. Kompromittering af OT-miljø	10
22. Kompromittering i forbindelse med fjernadgang	10
23. Kompromittering af backup	10
24. Utilstrækkelig logning og netværksmonitorering	10
25. Sikkerhedssystemer deaktiveres eller manipuleres	10
26. Utilstøttet adgang via (I)OT	10
27. Indbygget fejl på OT hardware/software	10
28. Usikker eller manglende internet/satellit forbindelse	10
29. Kontrolstrukturen kompromitteres (el-scenarie)	10
30. Lækage af følsom information	10
31. Utilstrækkelig procedure for patching af forsyningskritisk IT/OT	10
32. Ophør af support på operativsystemer og komponenter	10
33. Ændring af leverandør og opbevaring af kildekode	10
34. Angreb via nøglemedarbejder	10
35. Kompromittering igennem mobile enheder	10
36. Hybrid trussel	77
37. Kompromittering gennem cloud-tjenester	79
38. Fejlkonfiguration af forsyningskritiske IT-systemer	81
39. Nøgleressourcer og -kompetencer ikke tilgængelige	83
40. Utilstrækkelig cyberhygiejne	85
41. Manglende procedurer for IT-sårbarhedsvarsel	87
42. Ransomware	89
43. Strømafbrud	91
44. Valgfrit scenarie	93



Må kun deles i forbindelse med arbejdsbetinget bet...

Hands on

- ROS – Scenarier
- **Varmeværk – ‘Mock Up’ – Hele virksomheden**
- På tværs
 - Sikkerhedsfirmaer
- Gribekort
- Ledningsinformation 🧑🏻
- Øvelser:
 - ‘Primær øvelsestager’
 - Afdelingsøvelser



Hands on

- ROS – Scenarier
- Varmeværk – ‘Mock Up’
- **På tværs**
 - Sikkerhedsfirmaer
- Gribekort
- Ledningsinformation 🧑🏫
- Øvelser:
 - ‘Primær øvelsestager’
 - Afdelingsøvelser



Hands on

- ROS – Scenarier
- Varmeværk – ‘Mock Up’
- På tværs
 - Sikkerhedsfirmaer
- **Gribekort**
- Ledningsinformation 🧑🏻
- Øvelser:
 - ‘Primær øvelsestager’
 - Afdelingsøvelser

Lækage på ledningsnettet

Husk altid at bevare...

Lækage på ledningsnettet

- Hovedledning
- Lækager og forurening
- Tilbagebetaling

Der vurderes...

- F.eks. i entrepren...

Alarm indberetning

- Operatør
- Notifikationer
- Hverdag
- Spørgsmål

Varsling

- ...
- ...

Aff...

🔧

🔧

🔧

Lækage på ledningsnettet

Procedure

Kontroller at kriterier for eskalering er opfyldt inde

Risikobilleder	Lækage på ledning
	Daglig drift Trin 1
Kriterie for eskalering	-Ledningsbrud, uden ringledning -Ledningsbrud, med ringledning -Ledningsbrud, til forbruger
Tidskriterie for eskalering	0-4 Timer
Hvem eskalerer	Driftsvagt til nødvendigt og Vandmyndigheden kontaktes.
Gribekort	

Beredskab - SBF 10



Sektorberedskabsforanstaltning nr. 10
Skærpet opmærksomhed

DIN Forsynings tiltag:

Implementeret i dagligdag - Varme:

- Alle lokationer rundes af driftsvagten.
- Sarah 2 (Fremtiden Fjernvarme) rundes to gang i døgnet af eksternt vagtfirma.

Iværksættes ved aktivering - Ledningsrenovering

- Lade ledningsmestre (under Kunder - Ledningsrenovering) gennemføre kontrol af udvalgte komponenter og overjordiske ledninger.

Iværksættes ved aktivering - Varme

- Iværksætte yderligere rundering:
- Kontakt til InterSecurity på tlf.:

Iværksættes ved aktivering - Ane

- Gennemføre bred kommunikation til alle medarbejdere omkring den øgede trussel vi a linjekommunikation og opslag på INTRA-net.

DINFORSYNING.DK

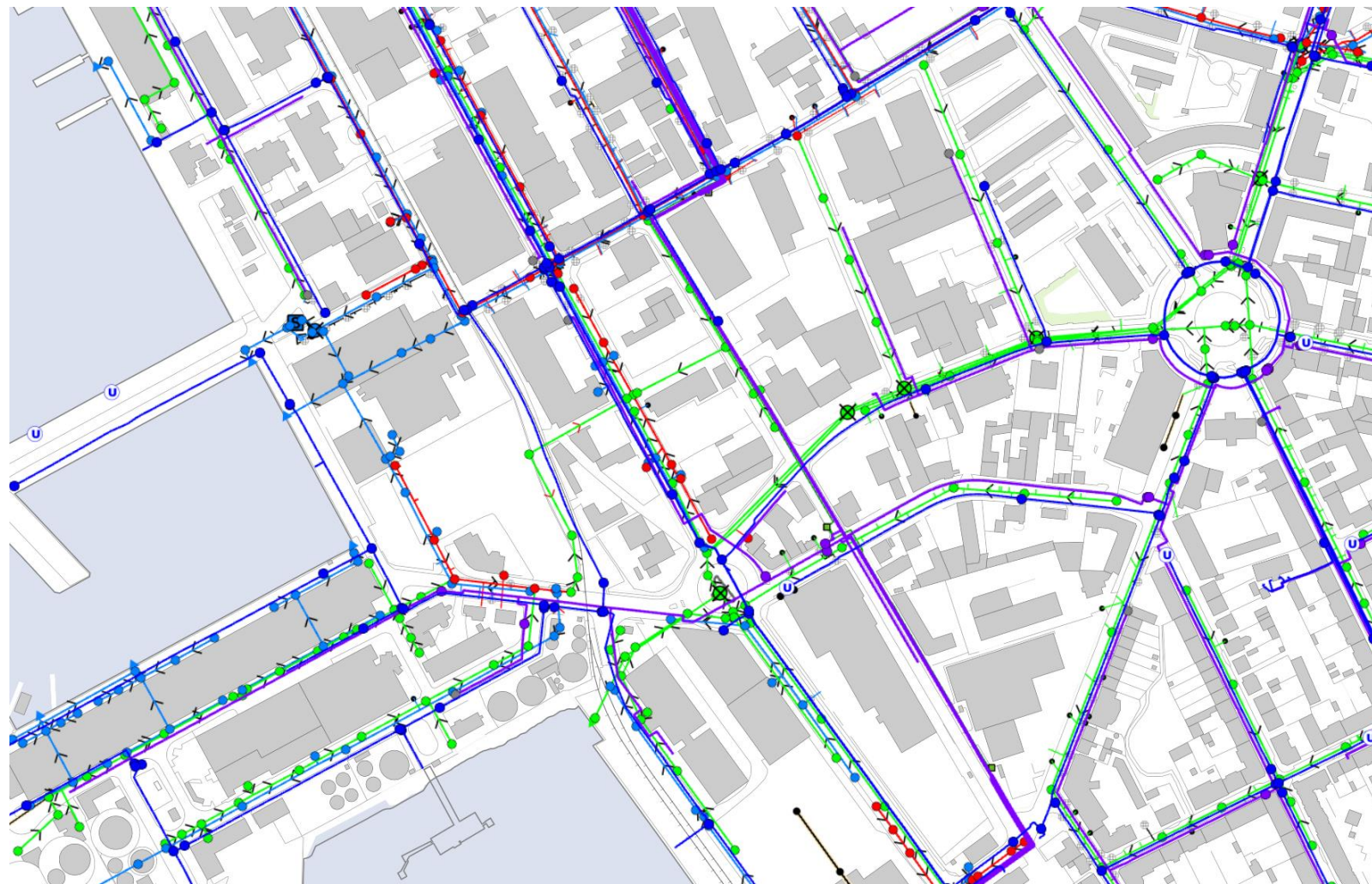
DIN Forsyning A/S
Tlf: 74 74 74 74

Ulvsundvej 1
6715 Esbjerg N

post@dinforsyning.dk
www.dinforsyning.dk

Hands on

- ROS – Scenarier
- Varmeværk – ‘Mock Up’
- På tværs
 - Sikkerhedsfirmaer
- Gribekort
- **Ledningsinformation** 🧑‍🔧
- Øvelser:
 - ‘Primær øvelsestager’
 - Afdelingsøvelser



Hands on

- ROS – Scenarier
- Varmeværk – ‘Mock Up’
- På tværs
 - Sikkerhedsfirmaer
- Gribekort
- Ledningsinformation 🧑🏻
- **Øvelser:**
 - ‘Primær øvelsestager’
 - Afdelingsøvelser





Tak for ordet!