

KOLDLING BYENG - RØR VANDET

FRILUFTLIV OG MØDESTEDER FOR FLERE GENERATIONER GENNEM KLIMATILPASNING

OPLÆG D. 31. MAJ 2018 /V. RIKKE HEDEGAARD JEPPESEN, ARKITEKT MAA
EVA TEMAMØDE: KLIMATILPASNING - FÅR VI HVAD VI BETALER FOR?

VISION

Mærk naturen - rør vandet

*Borgernes visioner - lokalt forankrede værdier og klimatilpasning skal tegne
Kolding Bypark*

*Vand og mennesker- leg, hvile, eftertanke, sport, samtale, fællesskab,
dyrkning, spisning og læring*

*Park designes på vandets præmisser
Naturen brænder igennem i mikroklima og beplantning*

De fire bånd

De fire bånd er en del af den overordnede strategi for udvikling af Kolding Bypark



Vand og klimatilpasning



Natur og biodiversitet



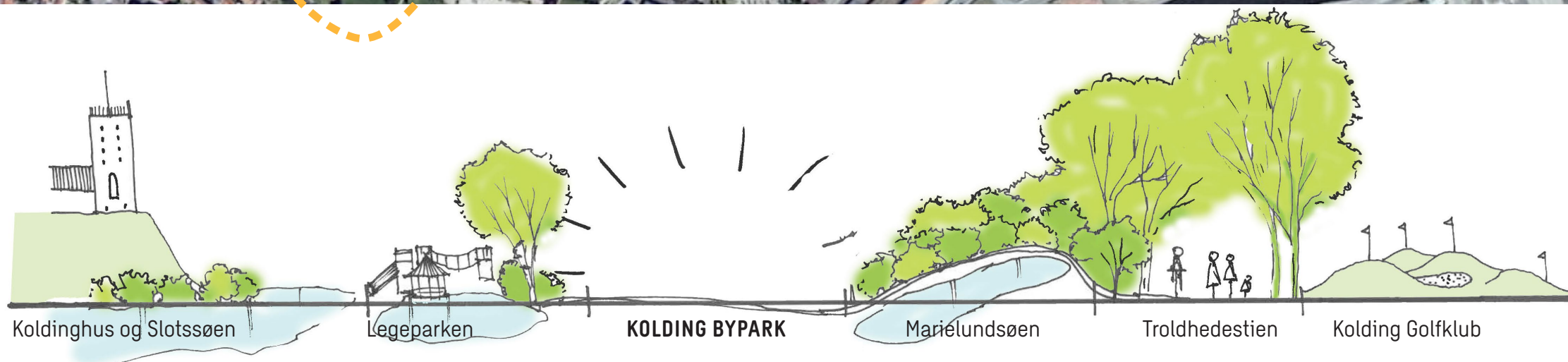
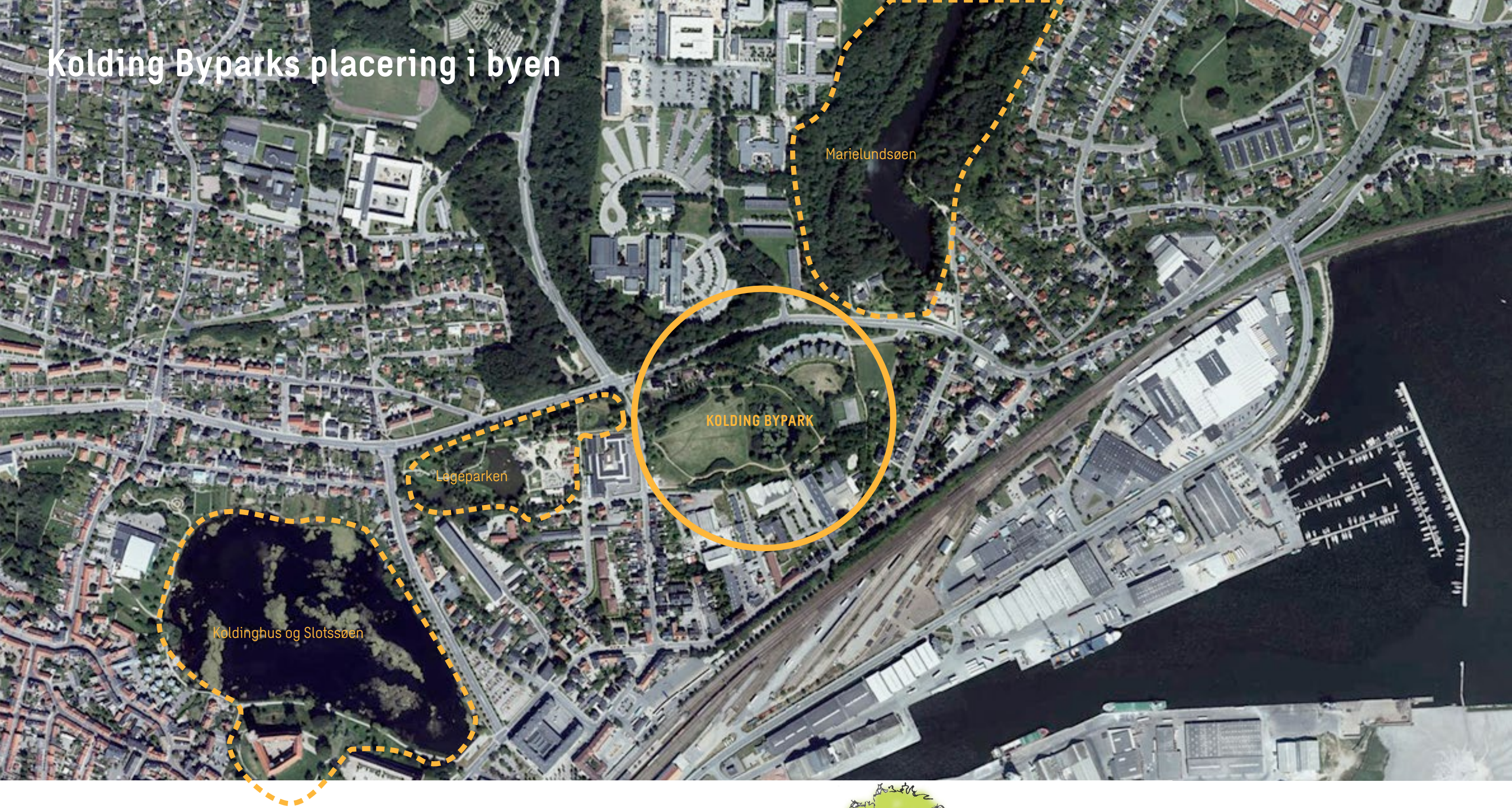
Bevægelse og forbindelser



Kultur og fritidsliv

De fire bånd udgør grundværdierne i visionen, borgerinddragelsesprocessen og designet

Kolding Byparks placering i byen

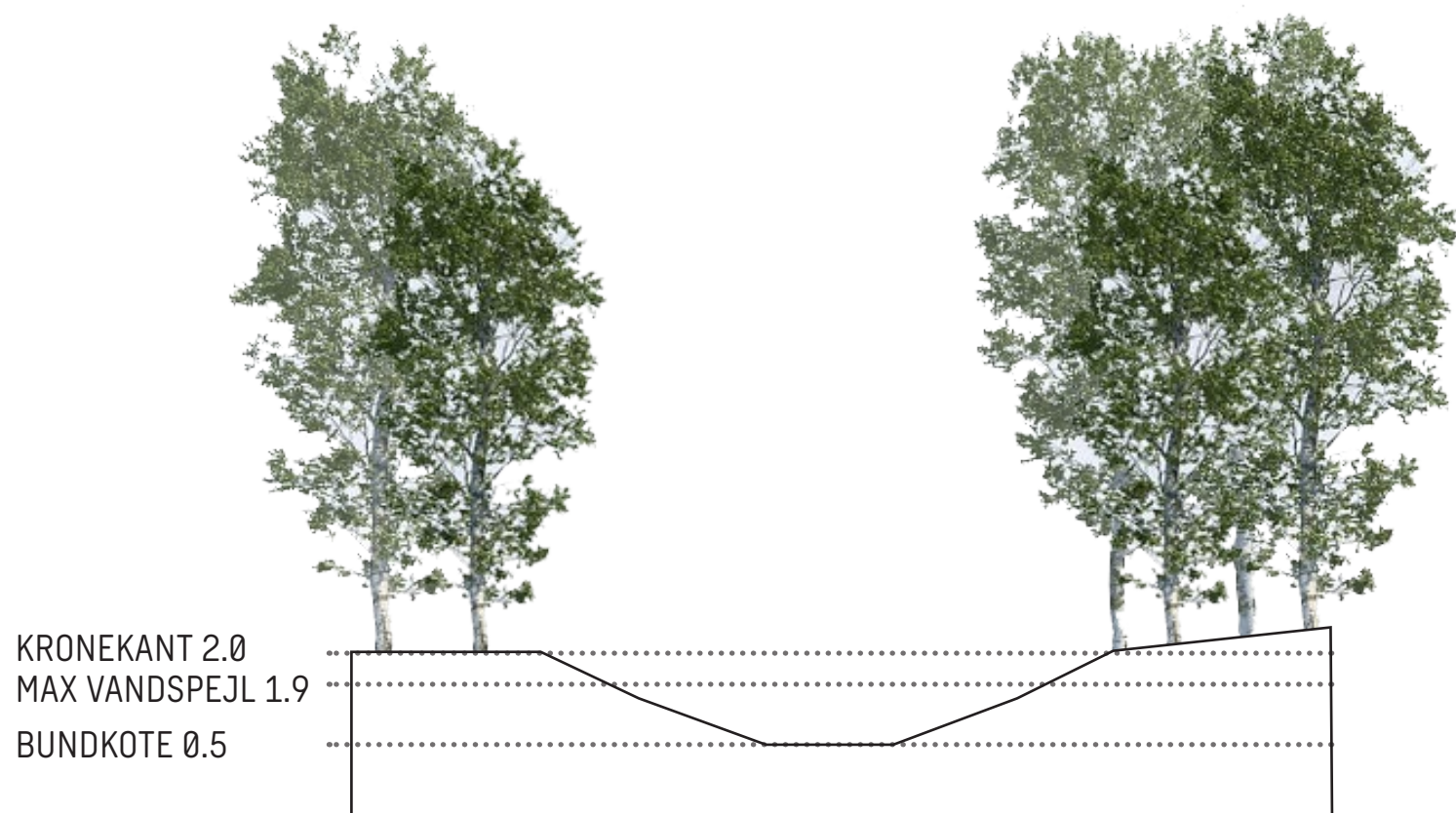


Området ligger som en del af en større grøn struktur. Parken skal formidle overgangen ml. grønt og urbant

Byparken ligger på et gammelt engområde og bliver naturligt oversvømmet ved større regnhændelser

For at imødekomme fremtidige regnhændelser og sikre byen, skal Byparken i fremtiden rumme ca. 4000 m³ regnvand

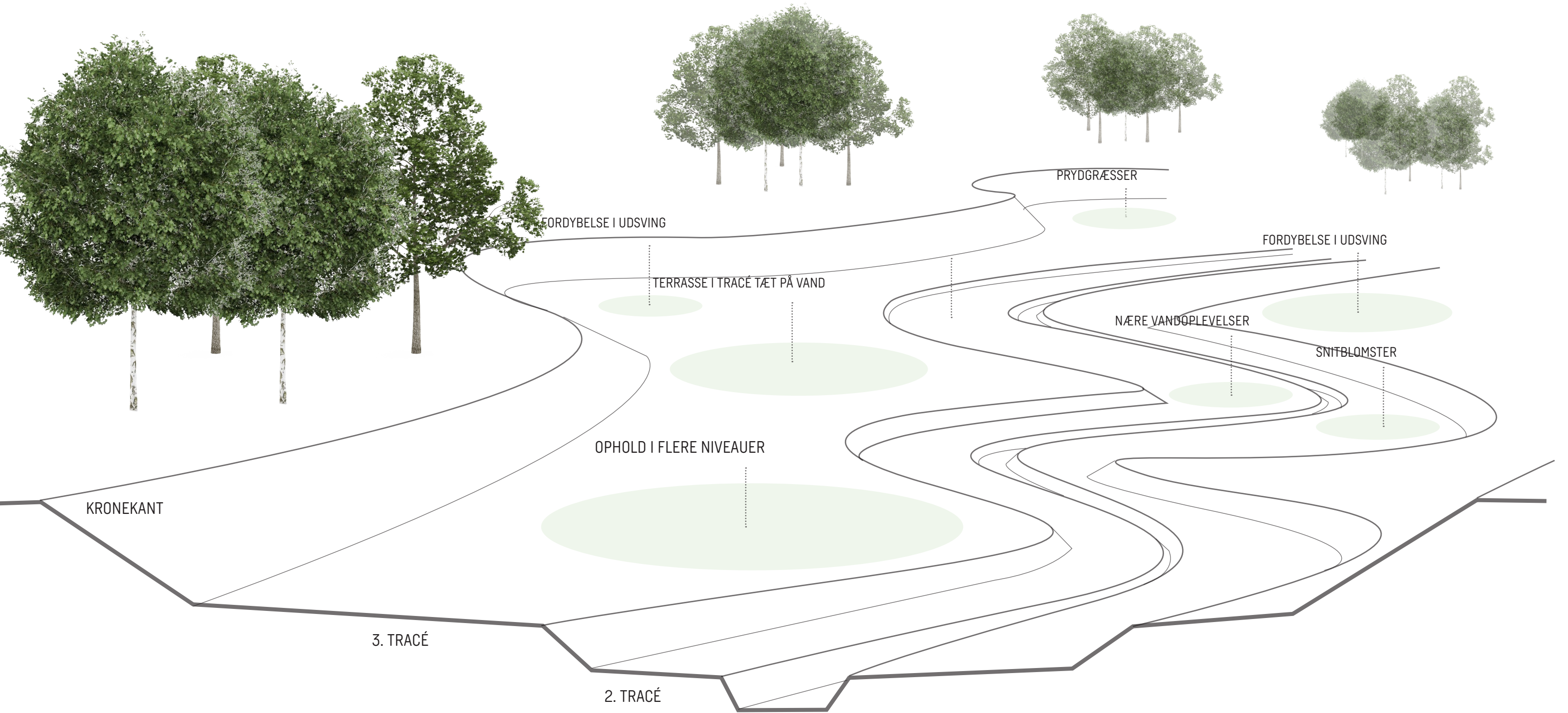
Bassinet i parken anlægges med dynamisk vandspejl



Vandspejlet sikrer ekstra volumen og aflæselighed for borgere. Vandet drosles med udløb til Kolding havn



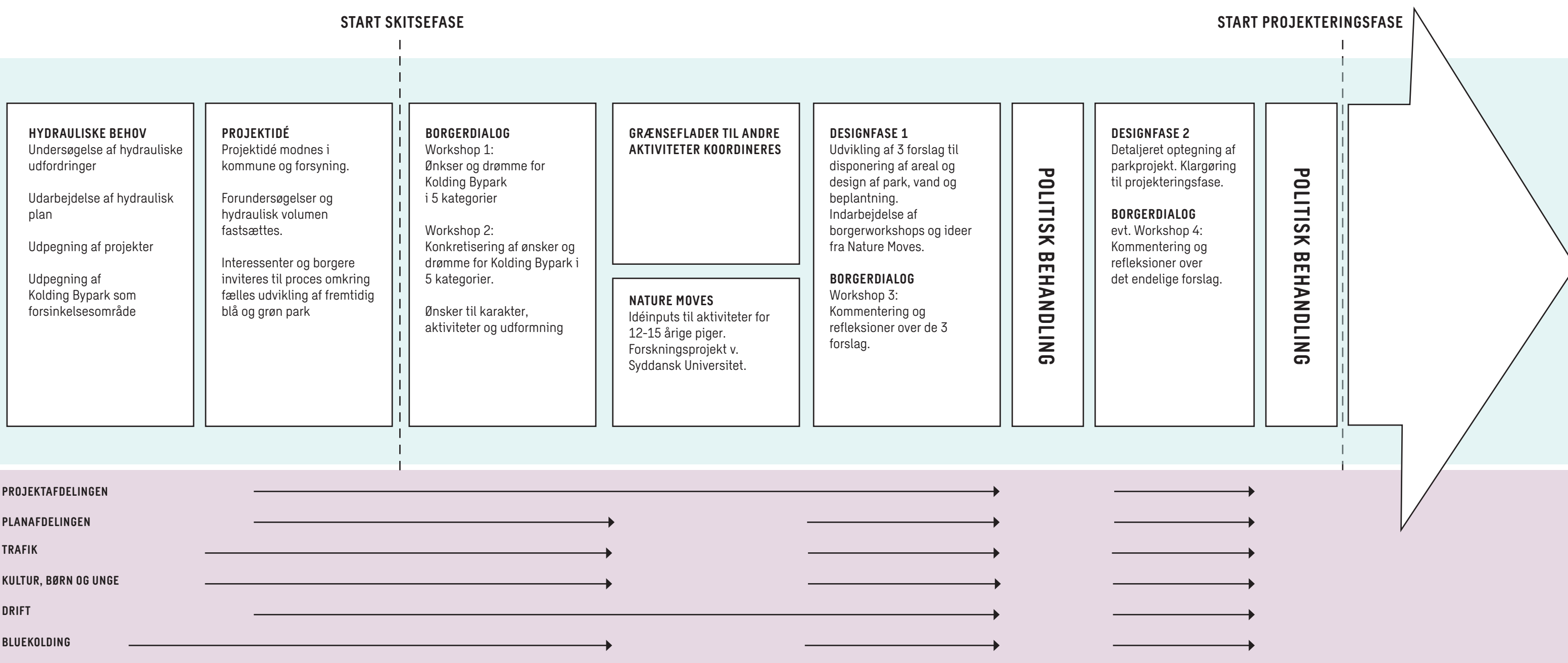
Bassinets udformning kan definere opholdssteder og invitere til interaktion med vandet



**Forskellige niveauer i bassinet kan rumme
forskellige oplevelser**



Oversigt over projektprocessen



Borgerdialog og grænsefladekoordinering foregår løbende frem mod projekteringsfasen

BORGERINDDRAGELSE

BORGERNES VISIONER OG VÆRDISÆT FOR FREMTIDENS PARK

Borgerinddragelsesproces



Lokale borgere idégenererer og reflekterer over deres værdier for en god park og et godt byliv

IDEGENERERING WORKSHOP 1

DELTAGEREN

- Hvem repræsenterer du?
- Behov og ønsker?
- Håb om udbytte?
- Mit bedste bidrag?
- Bevaring?

KOMMUNE OG FORSYNING

- Baggrund for projekt og referencer

IDEGENERERING

De 5 blomster:

- Park og natur
- Bevægelseslinjer og færdsel
- Kultur og fællesskab
- De unge - Nature Moves
- Håndtering af vand

DELTAGERE

- Kolding Kommune 6 pers.
- Blue Kolding 2 pers.
- Nicolai Kultur/Legepark 1 pers.
- AF Bypark Øst 9 pers.
- Beboerforeningen Tre-I-En 2 pers.
- Andelsboligforeningen Byparken 1 pers.
- Øvrige naboer 3 pers.

VIGTIGSTE POINTER

- Ro og fordybelse, ingen støj og fest
- Tryghed
- Natur, byhaver og evt. græsning
- Parkering og tilgængelighed
- Andre målgrupper end legepark og unge
- Flere niveauer i terræn og mødesteder

Fælles værdisæt for parken tager form

Borgerinddragelsesproces

BORGERE

- Rekrutteret til videre følgegruppe fra første workshop

KOMMUNE OG FORSYNING

- Deltagelse fra Kolding Kommune og Blue Kolding

UDVÆLGELSE AF IDEER FRA WORKSHOP 1

- Park og natur
- Bevægelseslinjer og færdsel
- Kultur og fællesskab
- De unge - Nature Moves
- Håndtering af vand

UDVÆLGELSESKRITERIER

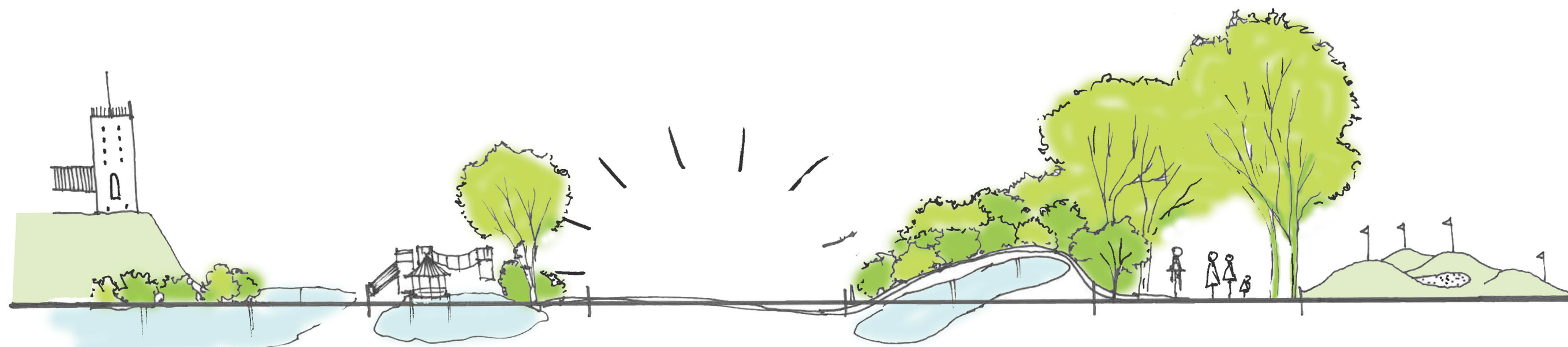
- Kolding Kommunes strategier bl.a. "Designstrategi" (sammenskabelsesprocesser)
- Innovativt
- Sammentænke idéer (koble byrum sammen)
- Attraktivt område for alle – med særlig opmærksomhed på
 - tilgængelighed
 - Sammenhæng i område
 - Ikke "tivoli"
 - Teknisk, driftsmæssigt (og økonomisk ift. drift) realiserbart
 - Noget af arealet skal kunne tåle at blive vådt

AFTALE OM VIDERE PROCES

- Design af tre forslag herefter inddragelse
- Nature Moves skal tilgodeses og indarbejdes i forslag
- Videre muligheder for at følge projekt

Kriterier for parken indsnævres og den videre proces aftales

Resultat af borgrinddragelsesproces



STEDER

KOLDINGHUS OG
SLOTSSØEN

LEGEPAKEN

KOLDING BYPARK

Ifølge beboere og interessenter
på workshops

MARIELUNDSSØEN

BRAMDRUP SKOV,
KOLDING SKOV,
TROLDHEDESTIEN

KOLDING GOLFklub

AKTIVITETER

- MUSEUM
- KULTURARRANGEMENTER
- SPILLESTED
- DESIGNMEKKA
- HISTORISK TYNGDE
- INDGANGSPORTAL TIL SHOPPING OG CAFEER

- LEGEPLADS
- BÅDE
- MADPAKKER
- KLATRELAND

**FORTÆLLING OM VAND
FORDYBELSE OG MEDITATION -
STILLE RUM
NYTTEHAVER
NATURE MOVES**

- LØBERUTER
- GÅTURE
- FISKERI
- NATURVEJLEDNING
- MUSIK

- LØBERUTER
- GÅTURE
- HISTORISK JERNBANESPOR
- KILDEVÆLD
- CYKELRUTE
- NATURVEJLEDNING

- FRITIDSAKTIVITETER
- MØDESTED
- CAFE
- GOLF

BRUGERE

- TURISTER - DAGTIMER/AFTEN
- STUDERENDE - DAGTIMER/AFTEN
- UNGE 14-25 DAGTIMER/AFTEN
- ÆLDRE, DAGTIMER

- TURISTER - DAGTIMER
- BØRNEFAMILER - DAGTIMER
- INSTITUTIONER - DAGTIMER
- SKOLER - DAGTIMER

**BEBOERE
TURISTER
HANDICAPPEDE
SKOLER**

- TURISTER - DAGTIMER
- BØRNEFAMILER - DAGTIMER
- INSTITUTIONER - DAGTIMER
- SKOLER - DAGTIMER
- MOTIONISTER - DAGTIMER
- LYSTFISKERE - DAGTIMER

- TURISTER - DAGTIMER
- BØRNEFAMILER - DAGTIMER
- INSTITUTIONER - DAGTIMER
- SKOLER - DAGTIMER
- MOTIONISTER - DAGTIMER

- TURISTER - DAGTIMER
- MOTIONISTER - DAGTIMER
- CAFEGÆSTER - DAG OG AFTEN

Parken indskrives sig i Kolding som et særligt sted i den grønne struktur mellem det urbane og det åbne land

SKITSEFORSLAG

Hovedgreb, valgmuligheder og skitseforslag

Hovedgreb for parkens udformning



GRØNNE BYRUM SOM PERLER PÅ SNOR



KOBLINGER TIL BYEN



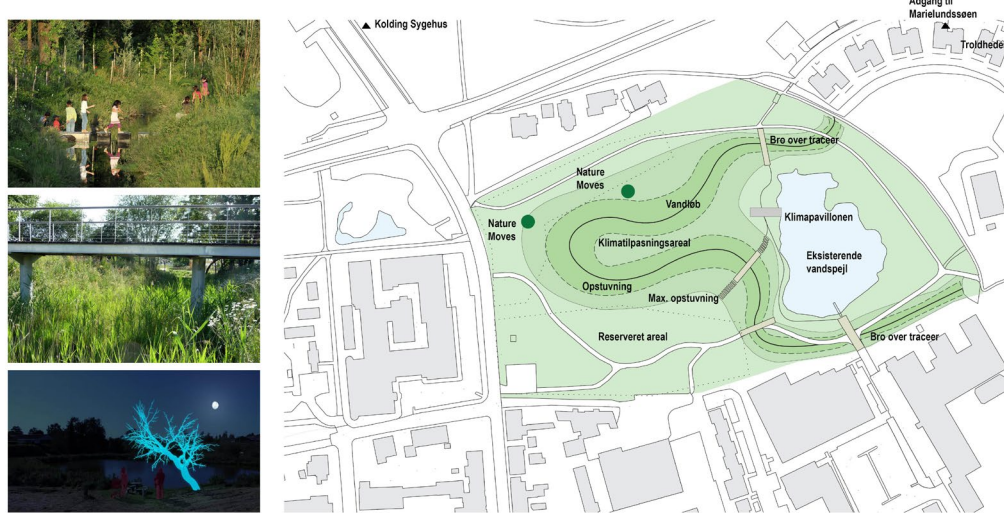
ET SAMMENHÆNGENDE STIFORLØB

Parken kobles til byen og etableres som sin egen enhed med et sammenhængende stisystem

3 forslag drøftes i borgergruppen og sendes til politisk behandling

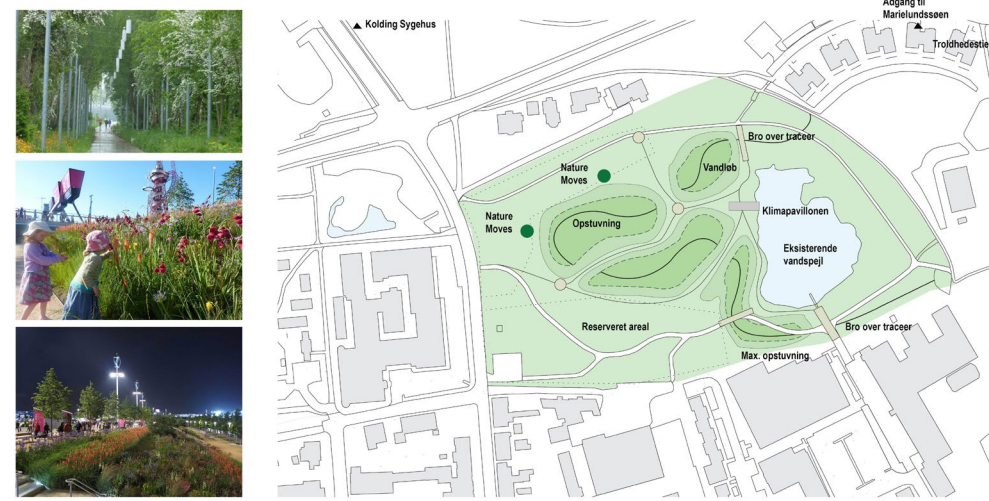
FORSLAG 1 - DEN VILDE NATUR I BYEN

Hvor placeres parkering? Aktiviteter? Beplantning? Stier og belysning?



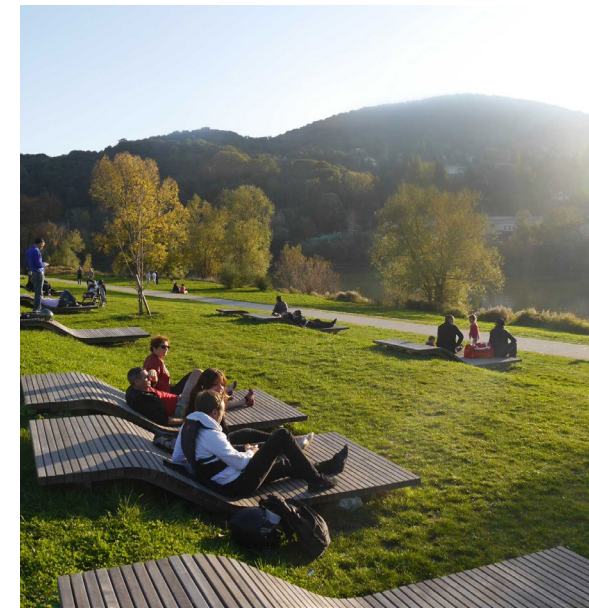
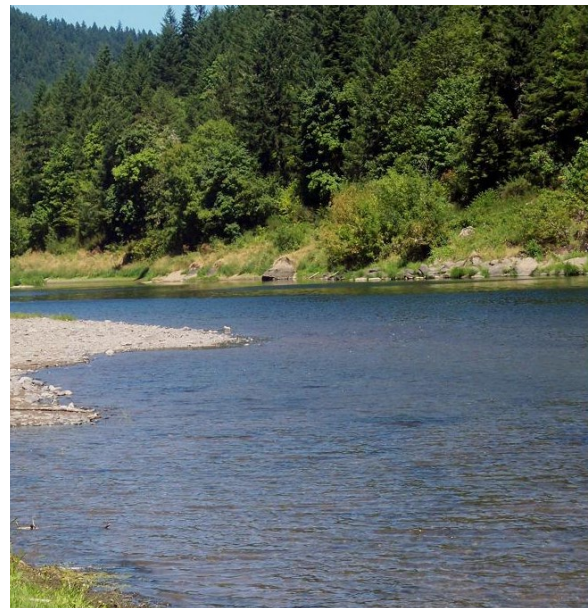
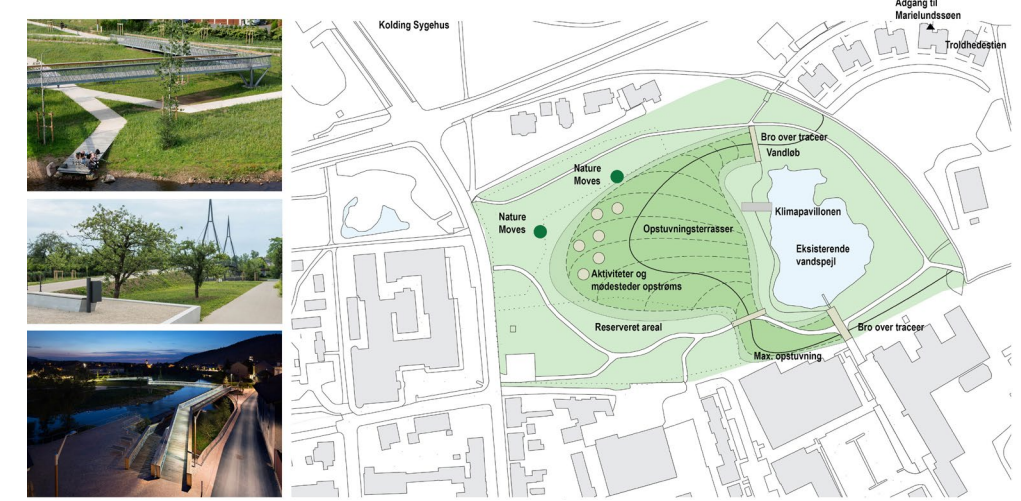
FORSLAG 2 - DEN BLÅ OG GRØNNE BYHAVE

Hvor placeres parkering? Aktiviteter? Beplantning? Stier og belysning?



FORSLAG 3 - DEN TERRASSEREDE ENGPARK

Hvor placeres parkering? Aktiviteter? Beplantning? Stier og belysning?

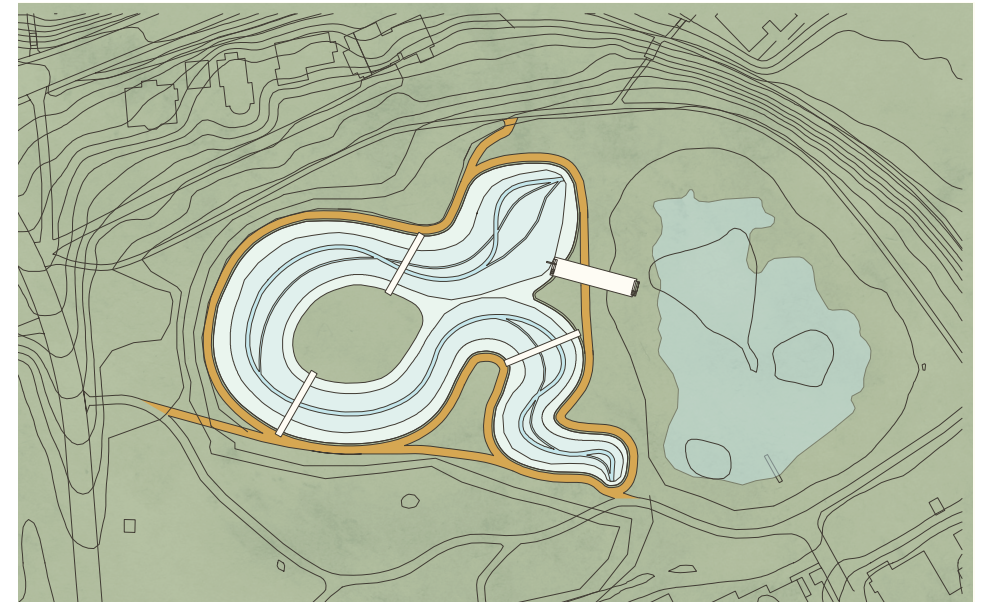
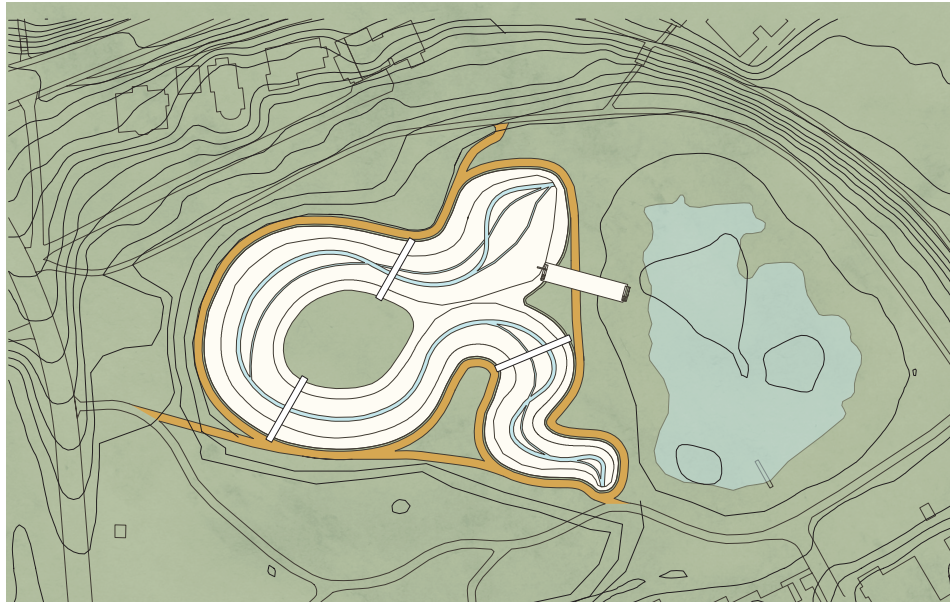


Borgerne skriver hilsner og anbefalingerne til beslutningstagerne med afsæt i den forudgående dialog

Grønt areal i tilknytning til boliger på Troldevej



Dynamisk vandspejl



Afhængigt af nedbørsmængden vil parken have forskellige udtryk og muligheder for brug

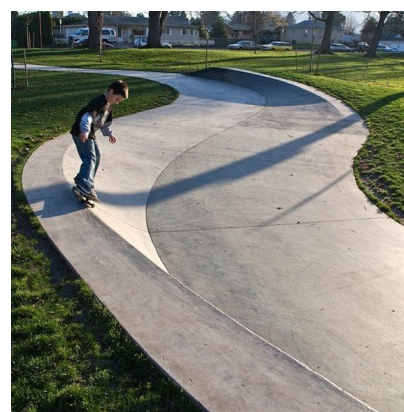
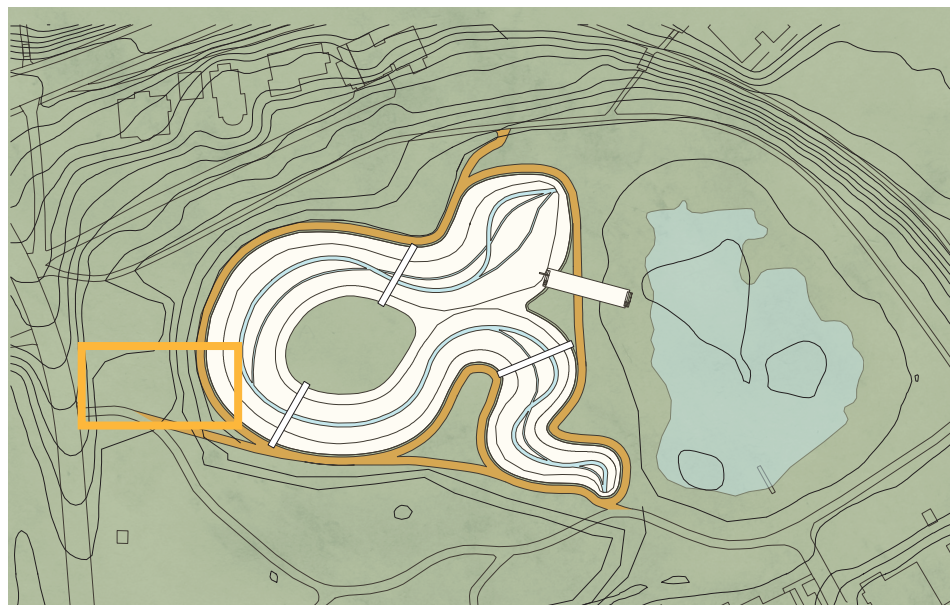




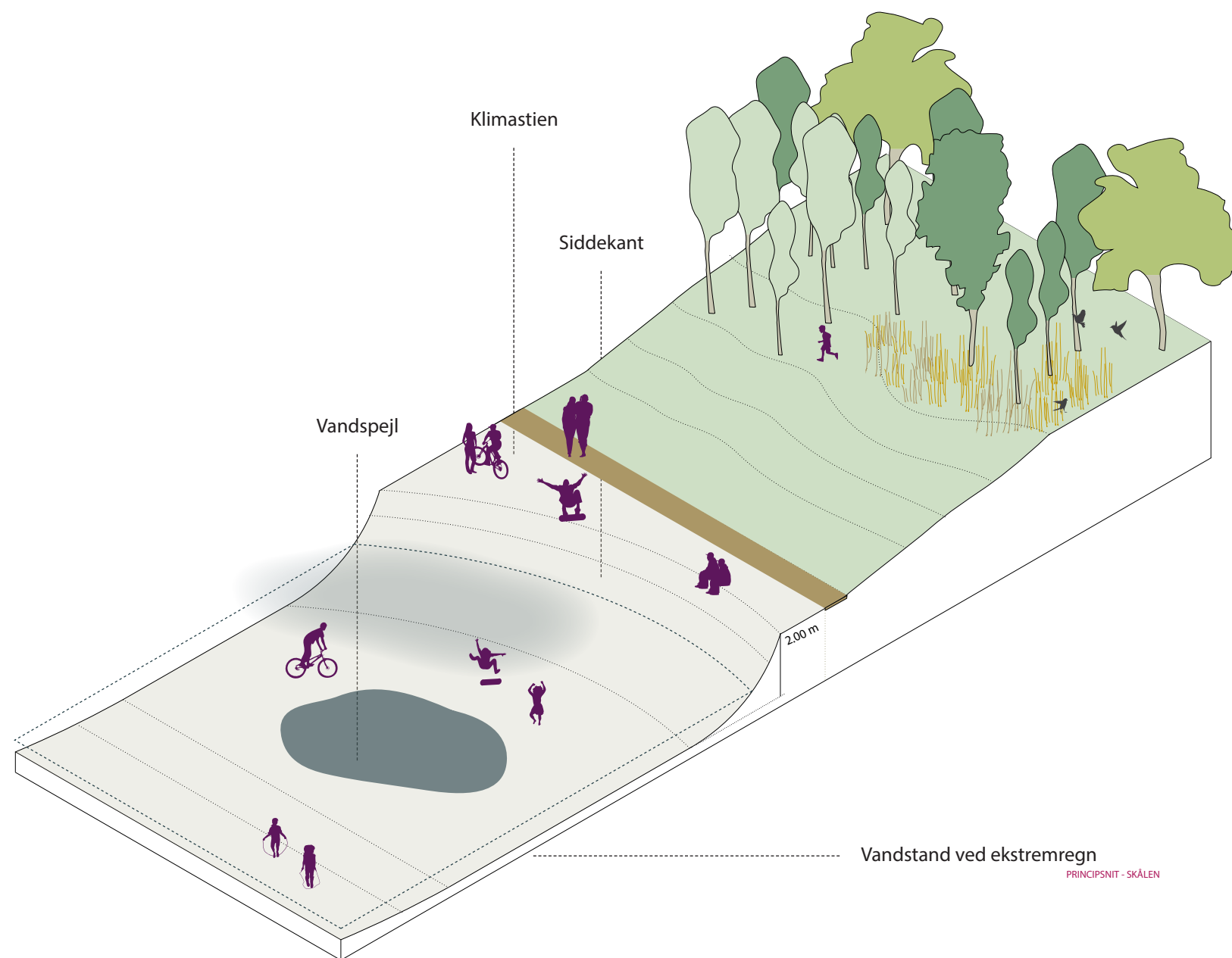
MØDESTEDER OG AKTIVITETER

Rum til leg, læring og foryelse

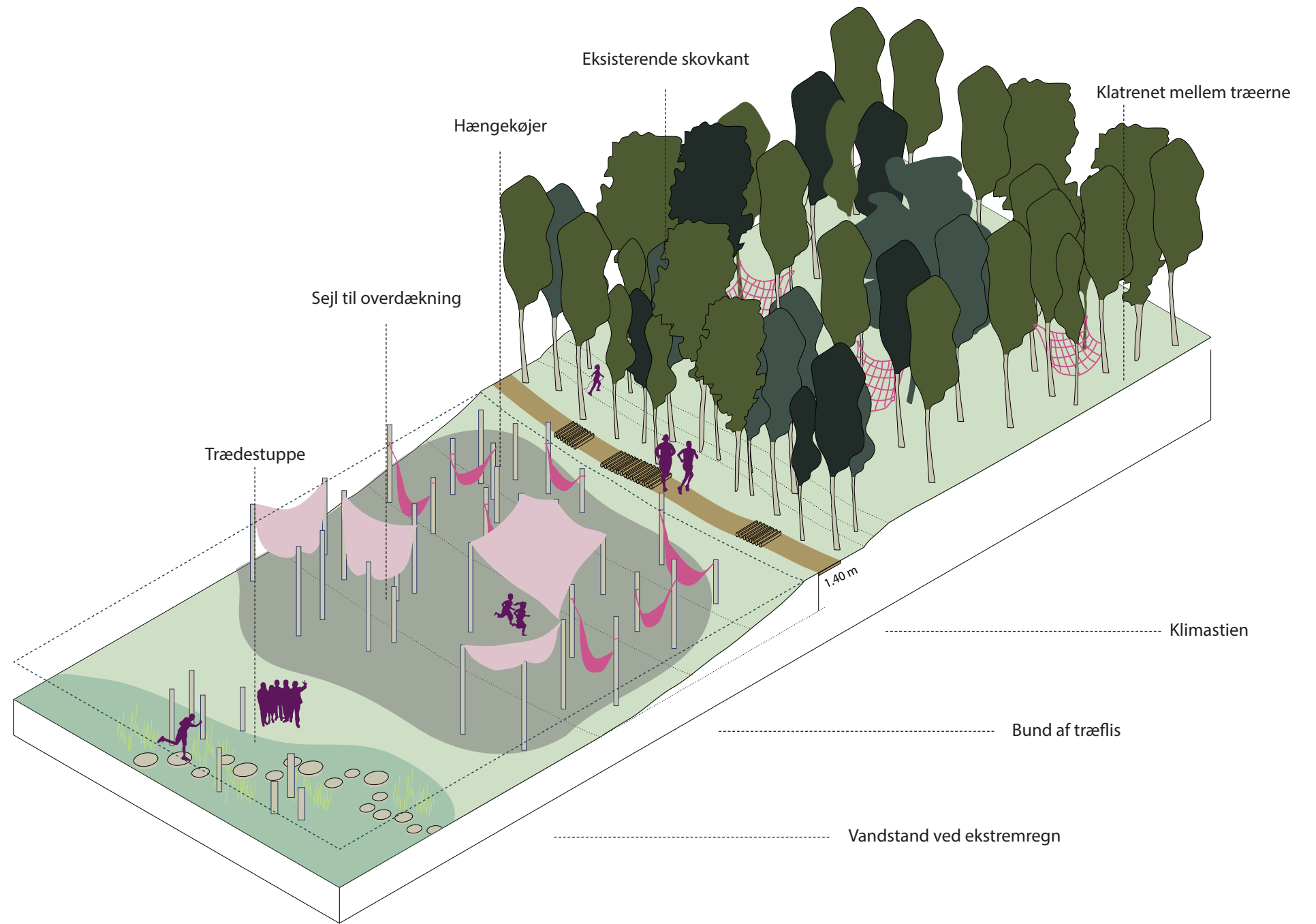
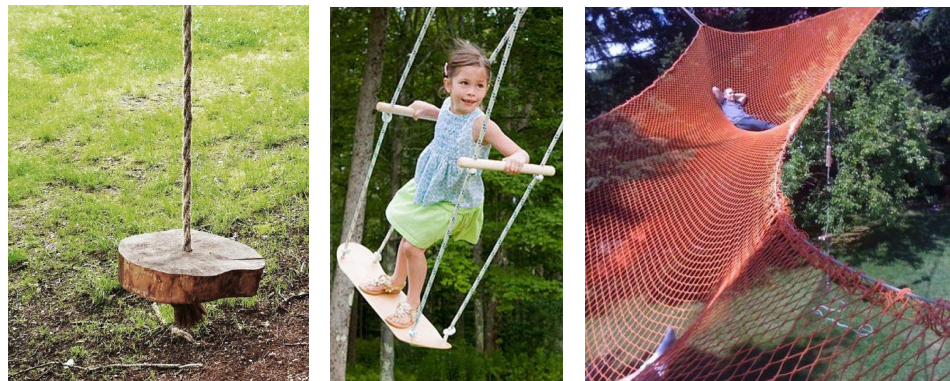
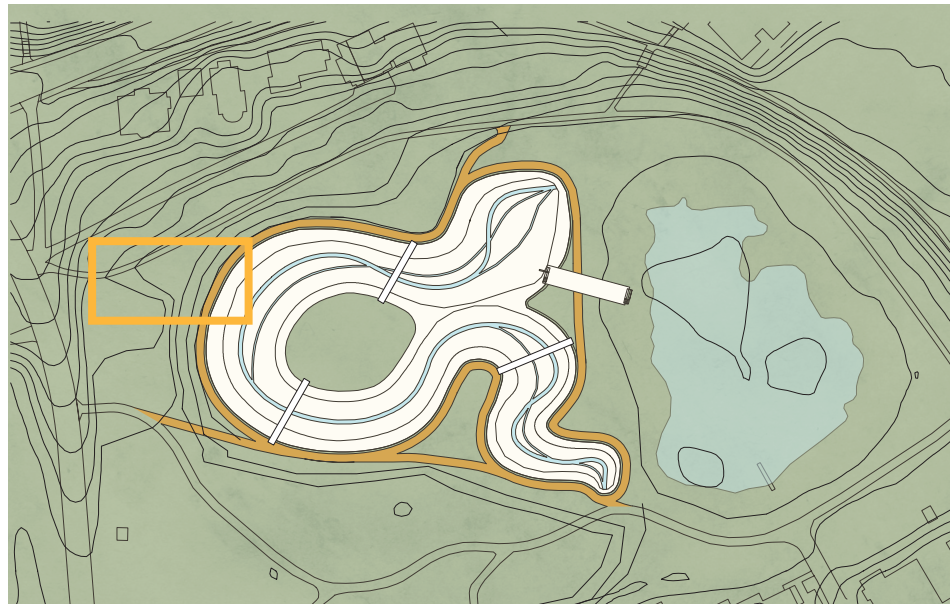
STATION 1 #SKÅLEN



KONCEPTSNIT #SKÅLEN



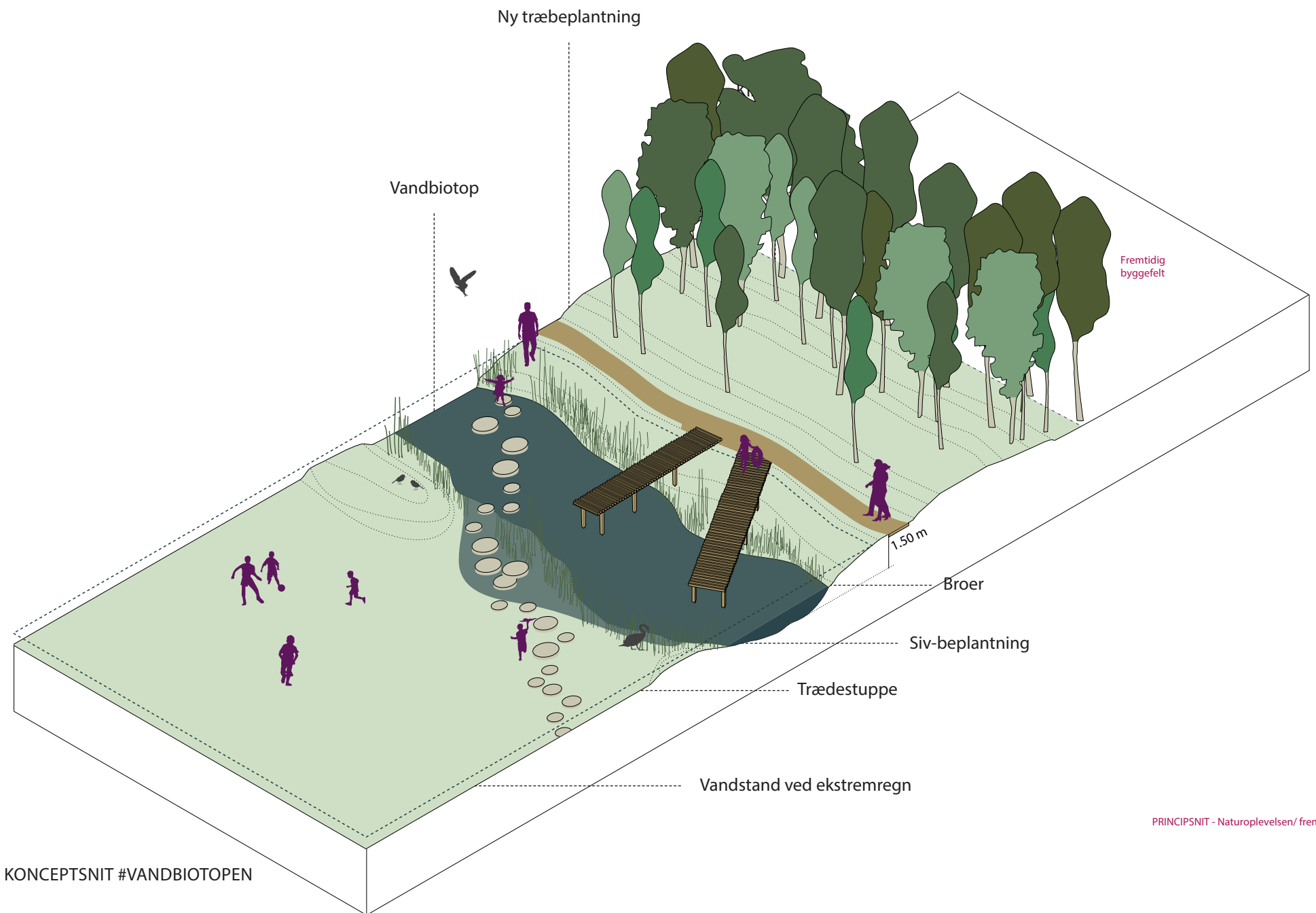
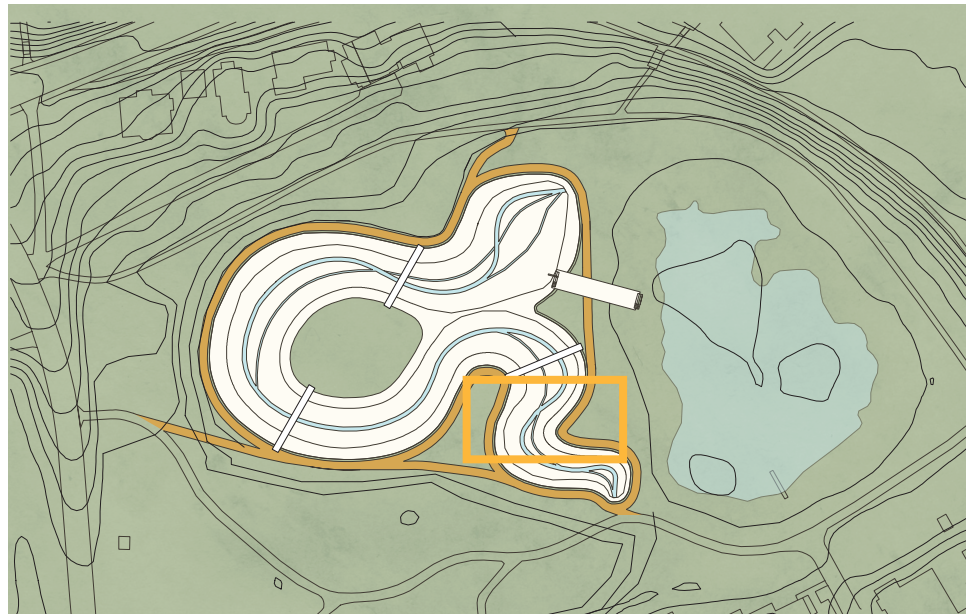
STATION 2 #HÆNGEKØJEN



KONCEPTSNIT #HÆNGEKØJESKOVEN



STATION 3 #VANDBIOTOPEN



PRINCIPSNIT - Naturoplevelsen/ fremtidig byggefelt

KONCEPTSNIT #VANDBIOTOPEN



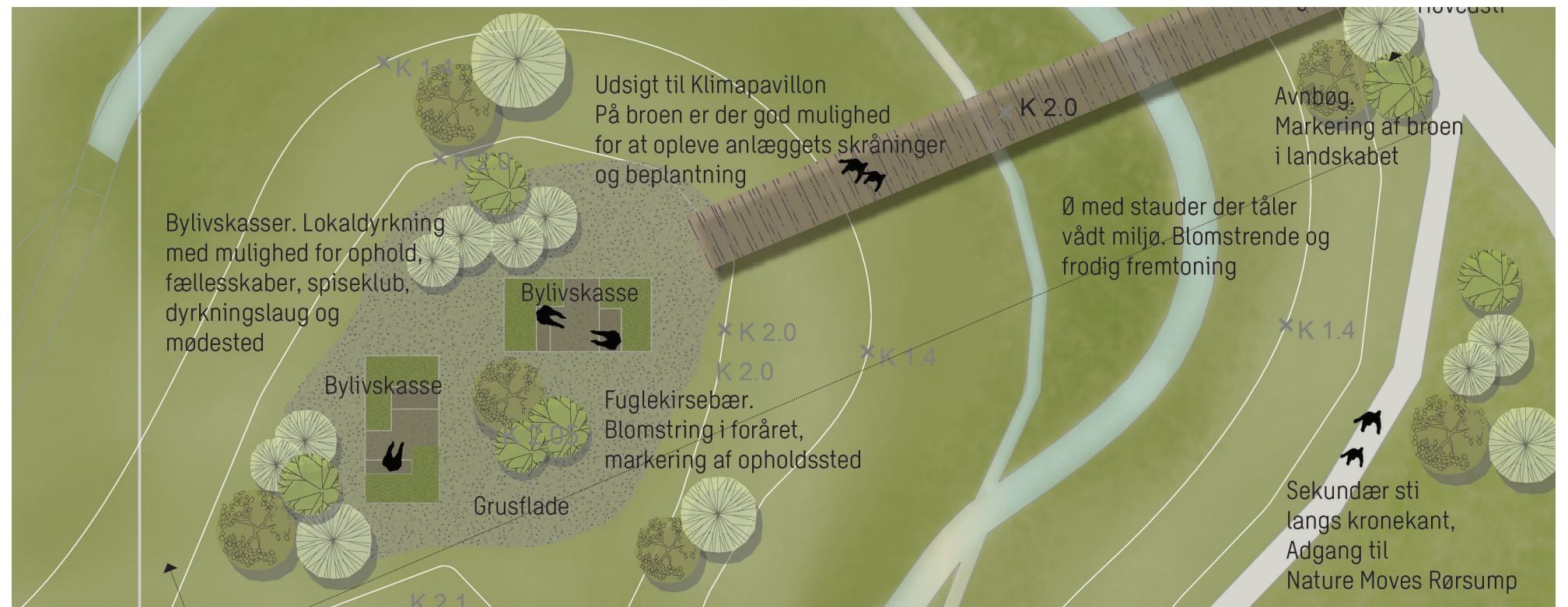
STATION 4 #BYLIVSKASSERNE



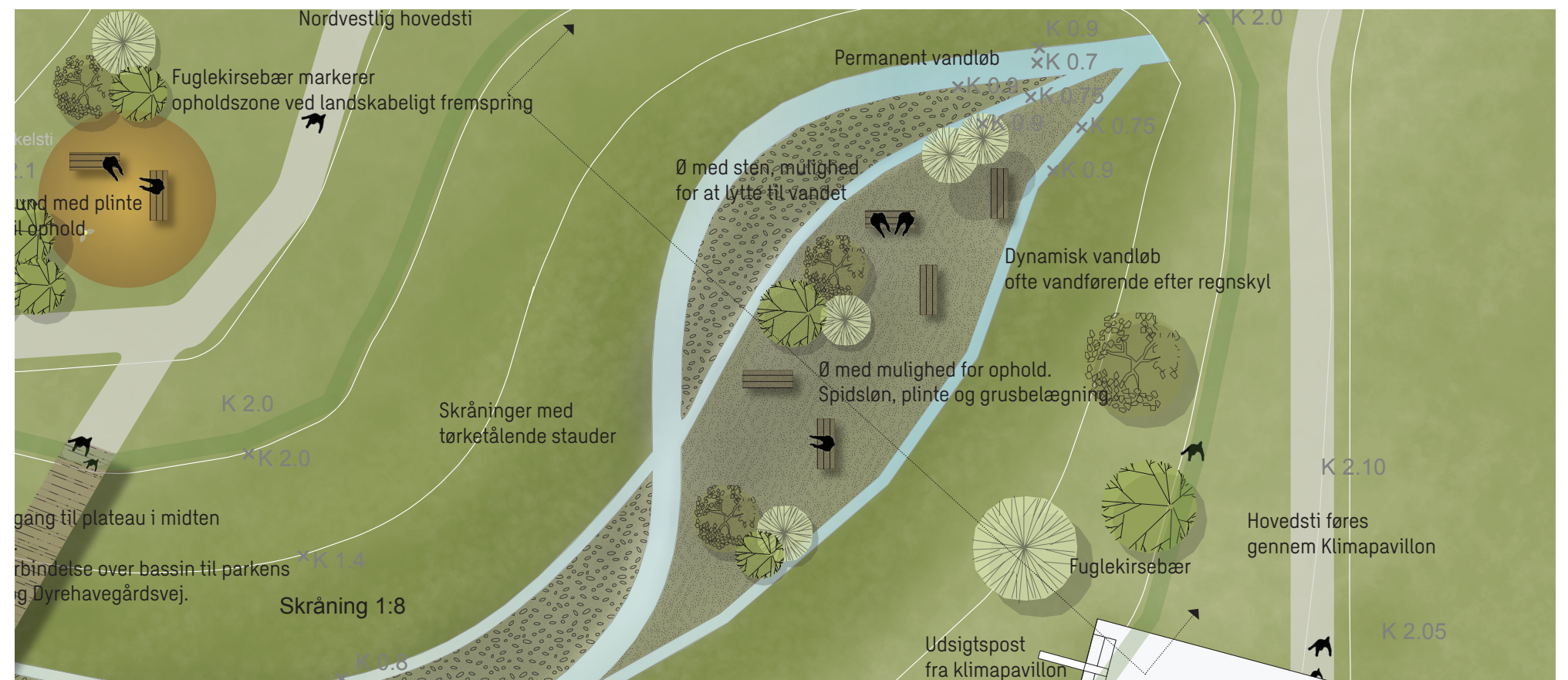
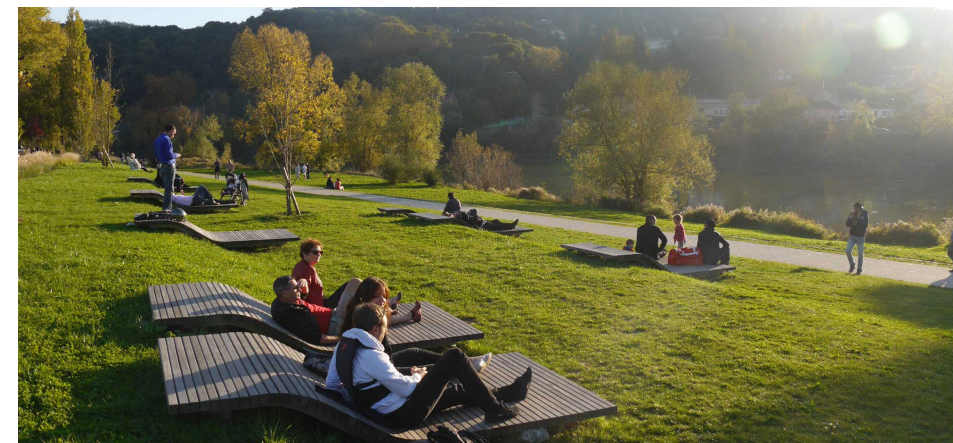
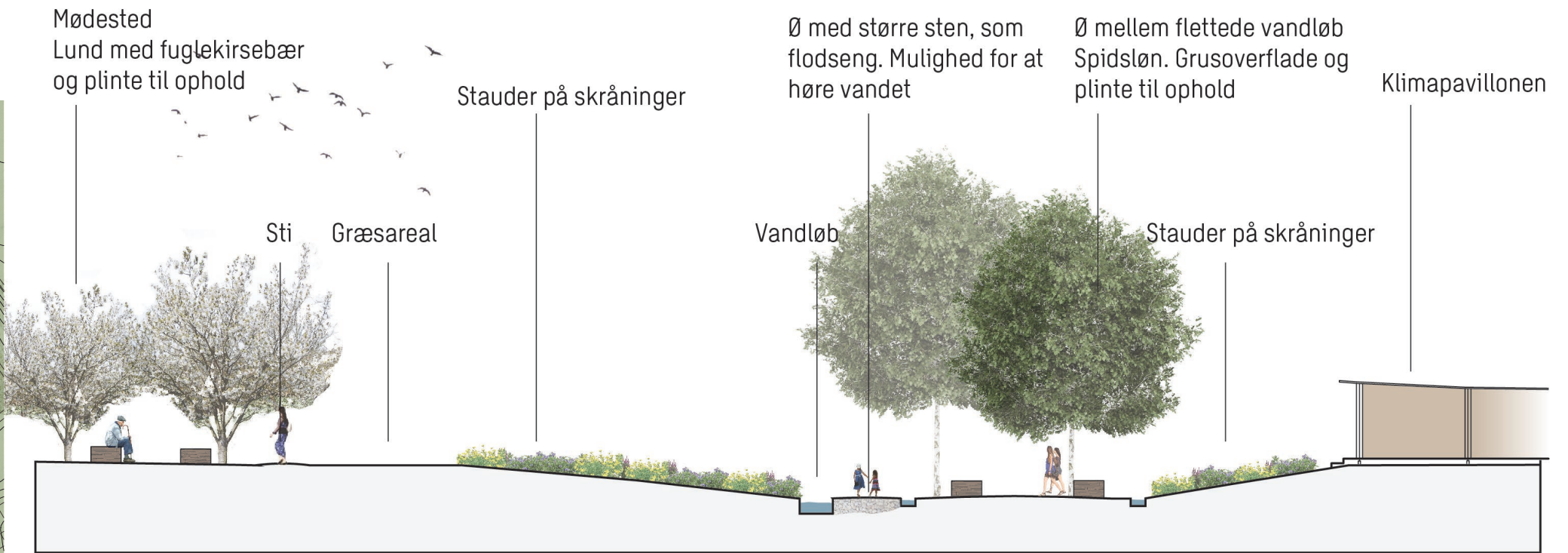
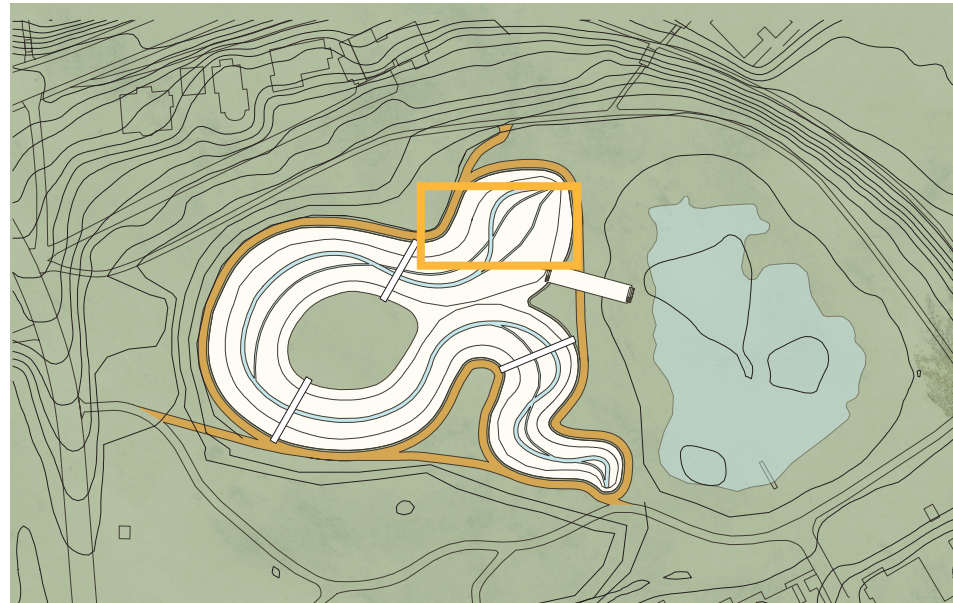
Fuglekirsebær
Lund omkring bylivskasser
Mulighed for madlavning og picnic

Stauder i sumpområde

Markering af bro med Avnbøg
Adgang til Klimapavillon



STATION 5 #ØEN



#BYENGEN I ØJENHØJDE

sofiesofie 25 min.



18 likes
sofiesofie #venner #samlet #byparkøst #Kolding #sommeraften #<3NATUREMOVES<3

frederikfrederiksen 3 min.



25 likes
frederikfrederiksen #outdoorbio #Kolding #byparkøst #friends

louiselaursen 15 min.



61 likes
louiselaursen #VAND #Kolding #klimapark #sommerregn #legpåsten



#NATUR OG FORDYBELSE



#RØR VANDET



#ADGANG FOR ALLE









#BYNATUR



BEPLANTNING


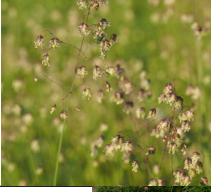




Planter der tåler tørke, fugt
og underbygger den naturlige biodiversitet

BEPLANTNING

PLANTE	STK/M2	FUGT	VINTER	FORÅR	SOMMER	EFTERÅR	NOTER
Engkabelje <i>Caltha palustris</i>	7	Tåler at stå vådt					Tåler at stå i vand i længere perioder
Smalbladet kæruld <i>Eriophorum angustifolium</i>	7	Tåler at stå vådt					Tåler at stå i vand i længere perioder
Daglilje <i>Hemerocallis citrina</i>	5	Tåler at stå vådt					
Trævlekrone <i>Lychnis flos-cuculi</i>	9	Tåler at stå vådt					
Kattehale <i>Lythrum salicaria</i>	9	Tåler at stå vådt					Tåler at stå i vand i længere perioder
Engforglemmevej <i>Myosotis palustris</i>	12	Tåler at stå vådt					Tåler at stå i vand i længere perioder



BEPLANTNING

PLANTE	STK/M2	TØRKE	VINTER	FORÅR	SOMMER	EFTERÅR	NOTER
Almindelig blåkant <i>Nepeta x faassenii</i> 'Six Hills giant'	6	Tåler tørke					Kraftigt, vidt udbredt rodnet
Almindelig hjertegræs <i>Briza media</i>	9	Tåler tørke					Tæt og fint rodnet
Almindelig røllike <i>Achillea millefolium</i> 'Terracotta'	7	Tåler tørke					
Bjergknopurt <i>Centaurea montana</i> 'Album'	7	Tåler tørke					
Bjergknopurt <i>Centaurea montana</i> 'Jordy'	7	Tåler tørke					
Bleggul kløver <i>Trifolium ochroleucon</i>	7	Tåler tørke					Krybende til optigende busket vækst. Pælerod med kraftige siderødder



BEPLANTNING

PLANTE	STK/M2	TØRKE	VINTER	FORÅR	SOMMER	EFTERÅR	NOTER
Efterårsblåaks <i>Seslaria autumnalis</i>	6	Tåler tørke					
Gåseurt <i>Anthemis 'Sauce hollandaise'</i>	6	Tåler tørke					
Lodden løvefod <i>Alchemilla mollis</i>	7	Tåler tørke					Middel vækst
Røllike <i>Achillea 'Coronation gold'</i>	6	Tåler tørke					
Småblomstret salvie <i>Salvia nemorosa 'Caradonna'</i>	9	Tåler tørke					Fredelig i vækst. Lodret jordstængel med dybtegående trevlerødder
Spydverbena <i>Verbena hastata 'White spires'</i>	7	Tåler tørke					



BEPLANTNING



Fuglekirsebær - I blomst
Prunus avium



Fuglekirsebær - Høstfarve
Prunus avium



Spidsløn
Acer platanoides



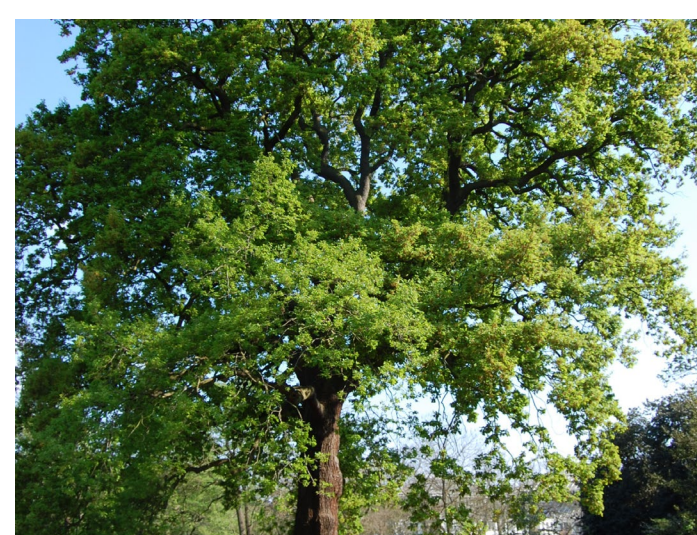
Spidsløn - Høstfarve
Acer platanoides



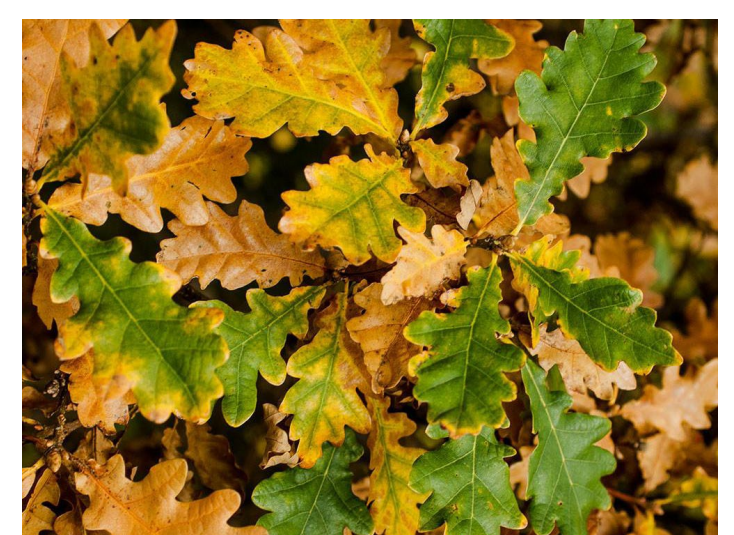
Avnbøg
Carpinus betulus



Avnbøg - Høstfarve
Carpinus betulus



Vintereg
Quercus petraea



Vintereg - Høstfarve
Quercus petraea



TAK FOR OPMÆRKSOMHEDEN

Kontakt: rikkehedegaard.jepesen@sweco.dk