

# Hvordan bruger vi recipienterne – forskellige ønsker?

EVA-temadag, torsdag d. 31. maj 2012 på Hotel Nyborg

Natur- og Miljøchef Lis Thodberg, Rudersdal Kommune



RUDERSDAL  
KOMMUNE

Hvad har solsikker med  
Usserød Å at gøre?



# Vi har en fælles vision – og vi italesætter den!

## Vision – fokus og sprog ...

- Usserød å skal være et samlende element for borgerne i sit forløb gennem Rudersdal, Hørsholm og Fredensborg kommuner.
- Den skal opleves som et værdifuldt by - og landskabselement, der optimerer og forener hensynet til både miljø og klimatilpasning.
- De rekreative, landskabelige og kulturhistoriske værdier langs Usserød Å bør samtidig styrkes.
- Målet er, at borgerne langs åen skal se Usserød Å som et attraktivt samlingspunkt og en styrke for bymiljø og rekreativ udfoldelse.
- Visionen går på tværs af de eksisterende kommuneskel, og ser på Usserød Å som et fælles kommunalt element.



.. det vi gerne ville ...

- Udfordringerne og mulighederne langs Usserød Å nødvendiggør, at **samarbejdet** mellem kommunerne styrkes og gentænkes.
- Hvis visionen om Usserød Å skal blive en realitet, bør der etableres en **styrket organisering** af samarbejdet om Usserød Å. Målet er at fremme og koordinere både **fællesprojekter** og **individuelle** projekter i hver kommune.
- Det styrkede samarbejde bør tage udgangspunkt i **konkrete** indsatser i forhold til udfordringer og muligheder, og i den forbindelse vedtage **årlige handleplaner** for initiativer langs Usserød Å.
- Kommunernes **eksisterende ressourcer** til Usserød Å bør målrettes disse aktiviteter, og der skal desuden sigtes mod at finde **finansiering** via konkrete projekter.

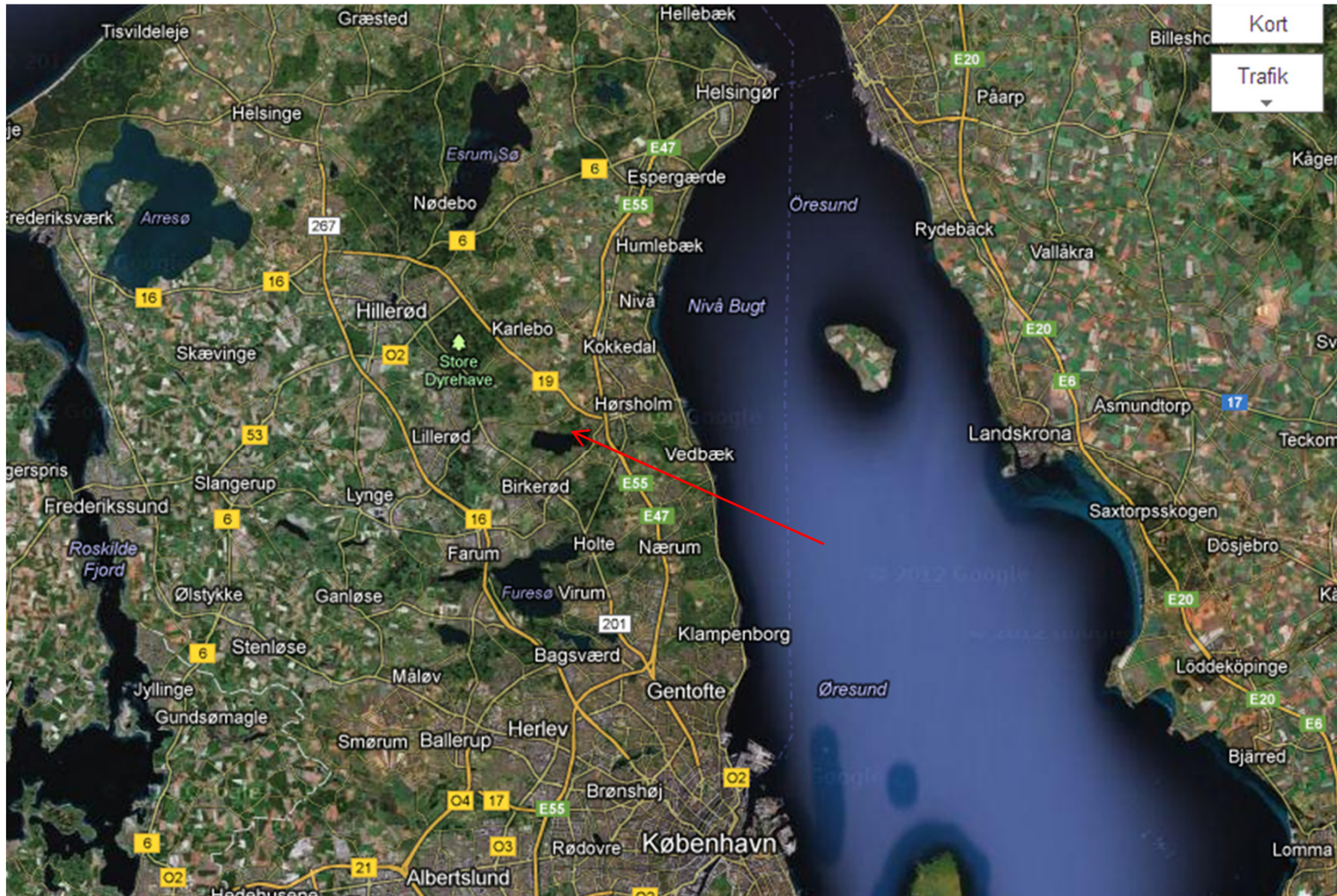


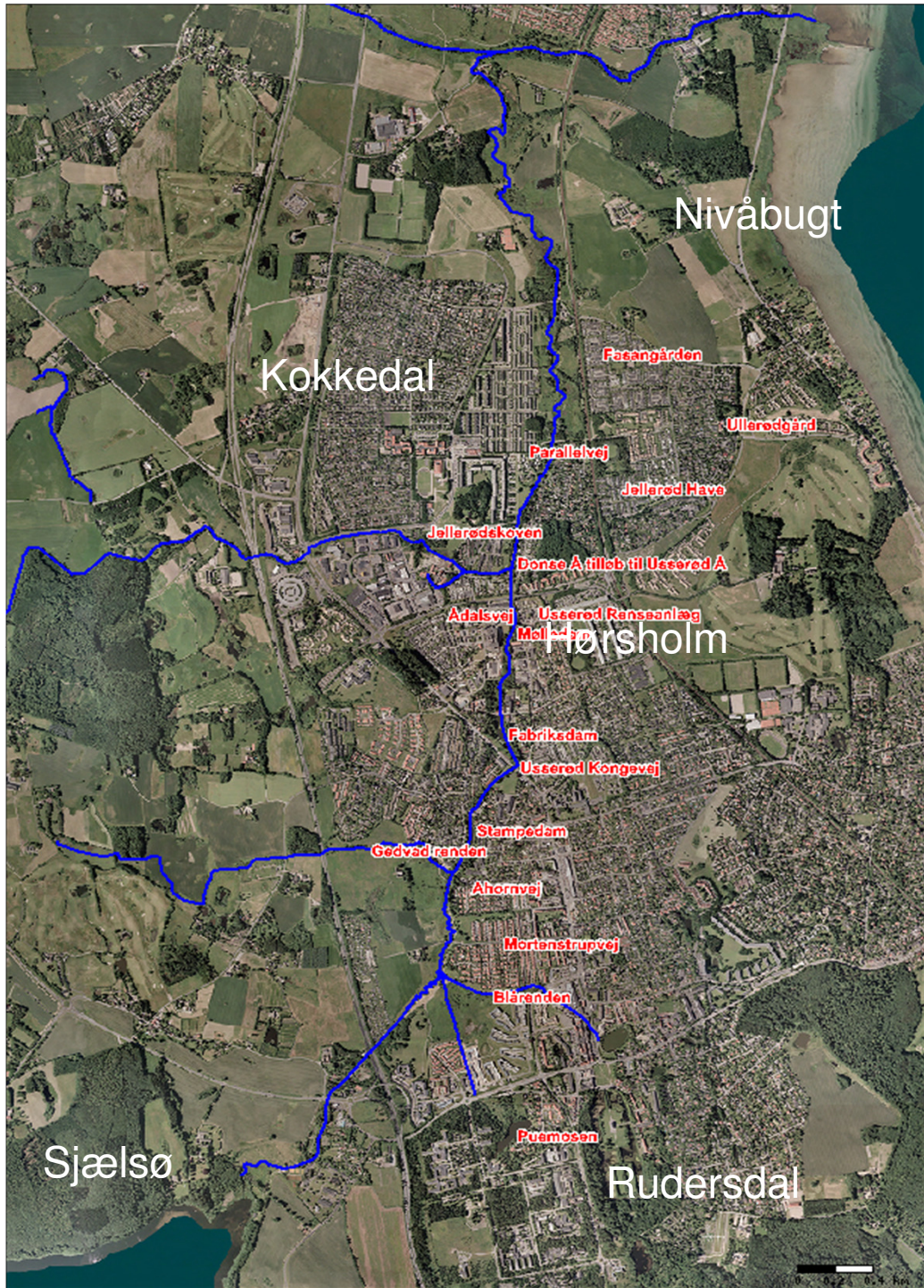
# Program

- Intro og ramme
- Hovedpersonen: Åen
- Hændelserne
- Handlingerne og aktørerne
- Resultatet
- Forudsætninger
- Knasterne
- .. Og hvad så nu? ..

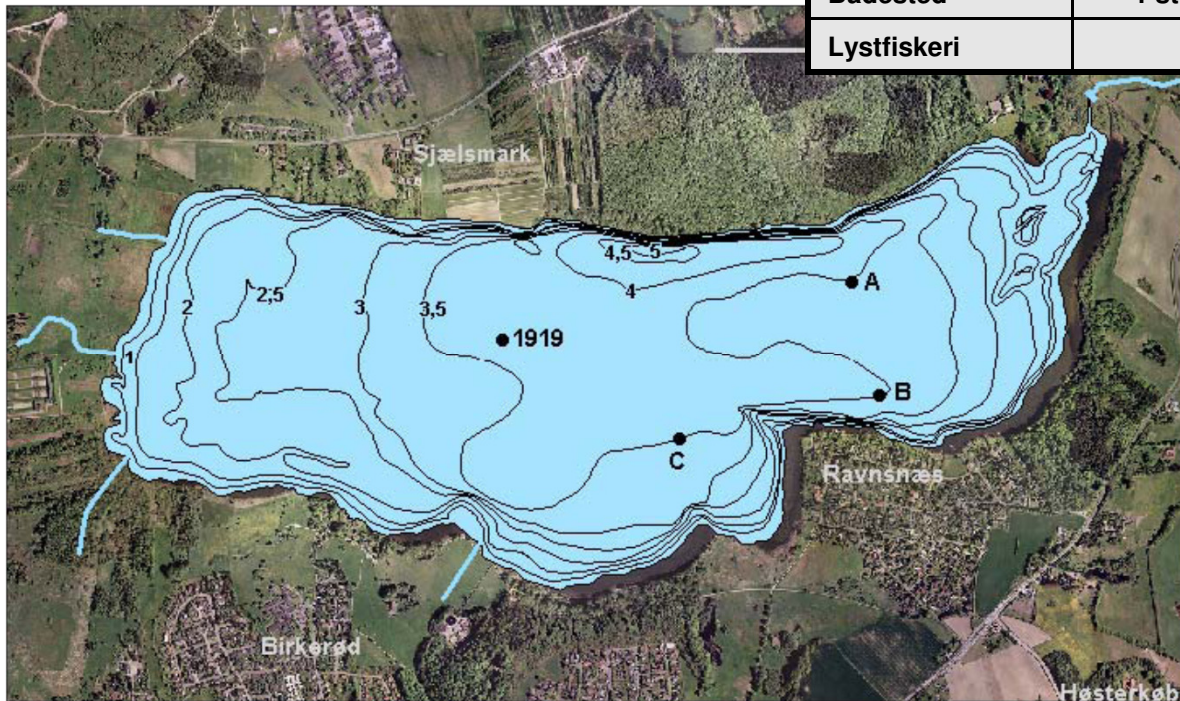


# Hovedpersonen





Sjælsø	
Ejer	Gentofte Kommune
Areal	293 ha
Volumen	8.075.000 m <sup>3</sup>
Middeldybde	2,75 m
Maks. dybde	5,4 m
Tilløb	6 mindre vandløb
Afløb	1 – Usserød Å.
Badested	1 stk. i Eskemose Skov, samt en del private badebroer
Lystfiskeri	2 lystfiskerklubber har både på søen

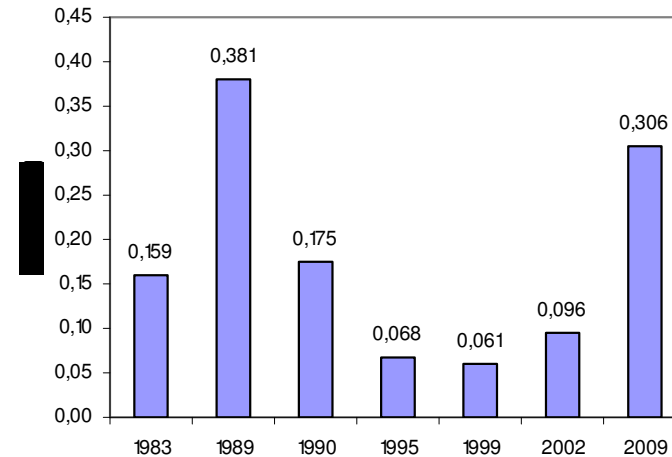




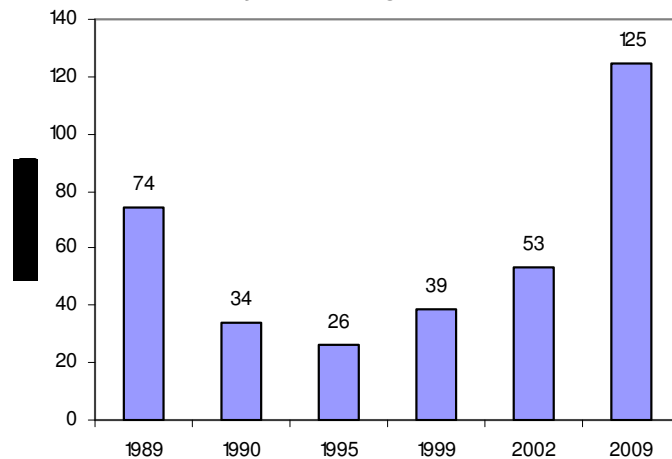
# Vandkvalitet 1980 - 2011

- Uklar i 1980'erne
- Klarvandet i 1990'erne
- Tiltagende uklar fra 1999 til 2009
- Hyppige algeopblomstringer i 2007 og 2008
- Fiskedød i 2008 i Usserød Å (afløb fra søen)
- Algeopblomstring i Usserød Å (afløb fra søen)
- EU's vandrammedirektiv – vandplaner
- Datagrundlag fra 1995 – 2002 (klarvandet sø)

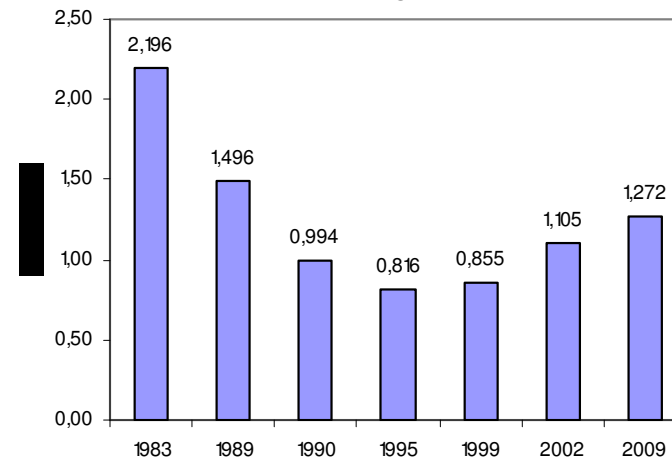
Fosfor, sommergennemsnit



Klorofyl, sommergennemsnit



Kvælstof, sommergennemsnit



DEN EUROPÆISKE  
UNION  
Den Europæiske  
Fond for  
Regionaludvikling



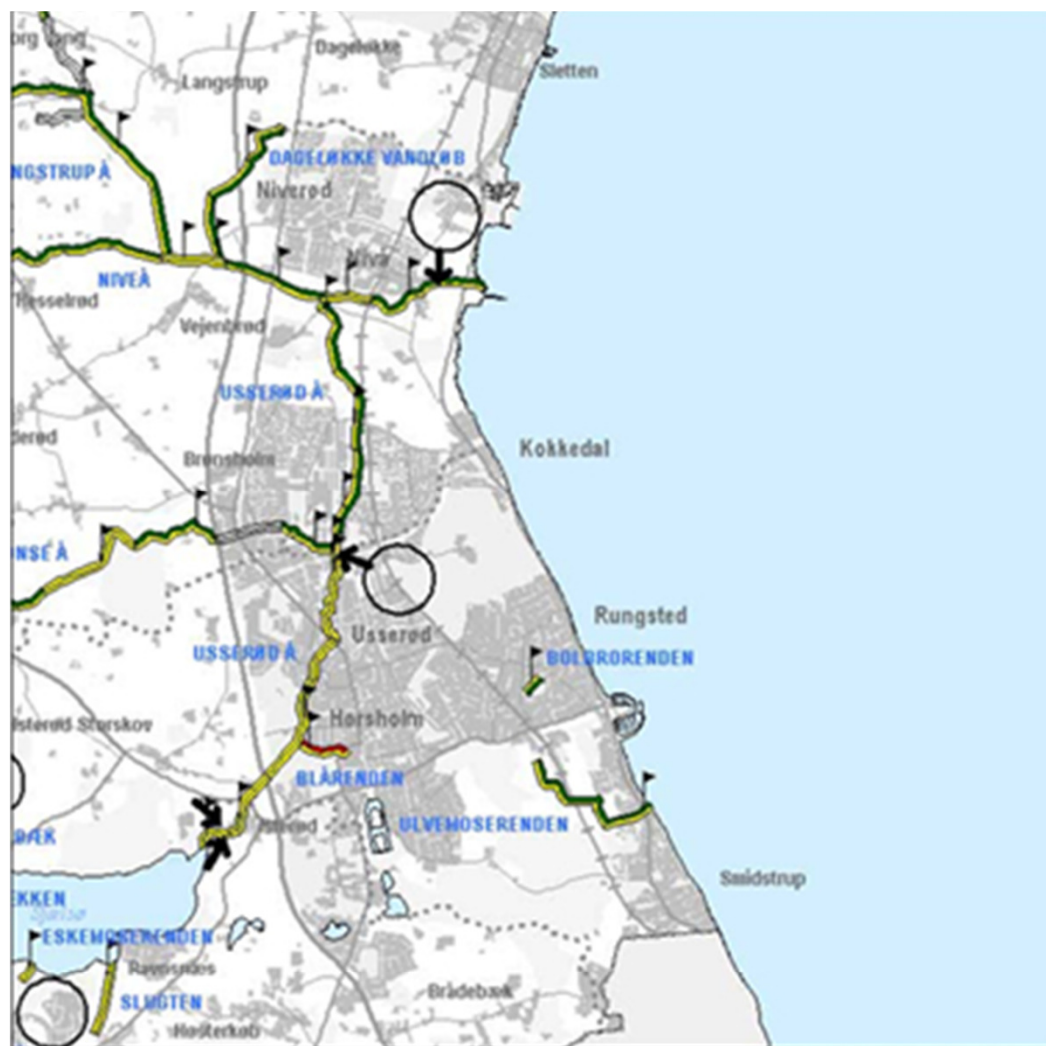
Interreg IVA

ÖRESUND - KATTEGAT - SKAGERRAK

# Fakta om Usserød Å

- 8 km lang
- Vand fra ubefæstede arealer: Samlet opland 74,7 km<sup>2</sup>
- Vand fra regnvandsudløb fra separat og fælleskloakerede oplande: 25 udløb
- Spildevand fra renseanlæg: 3 stk.
- Miljøkvalitet og vandplaner



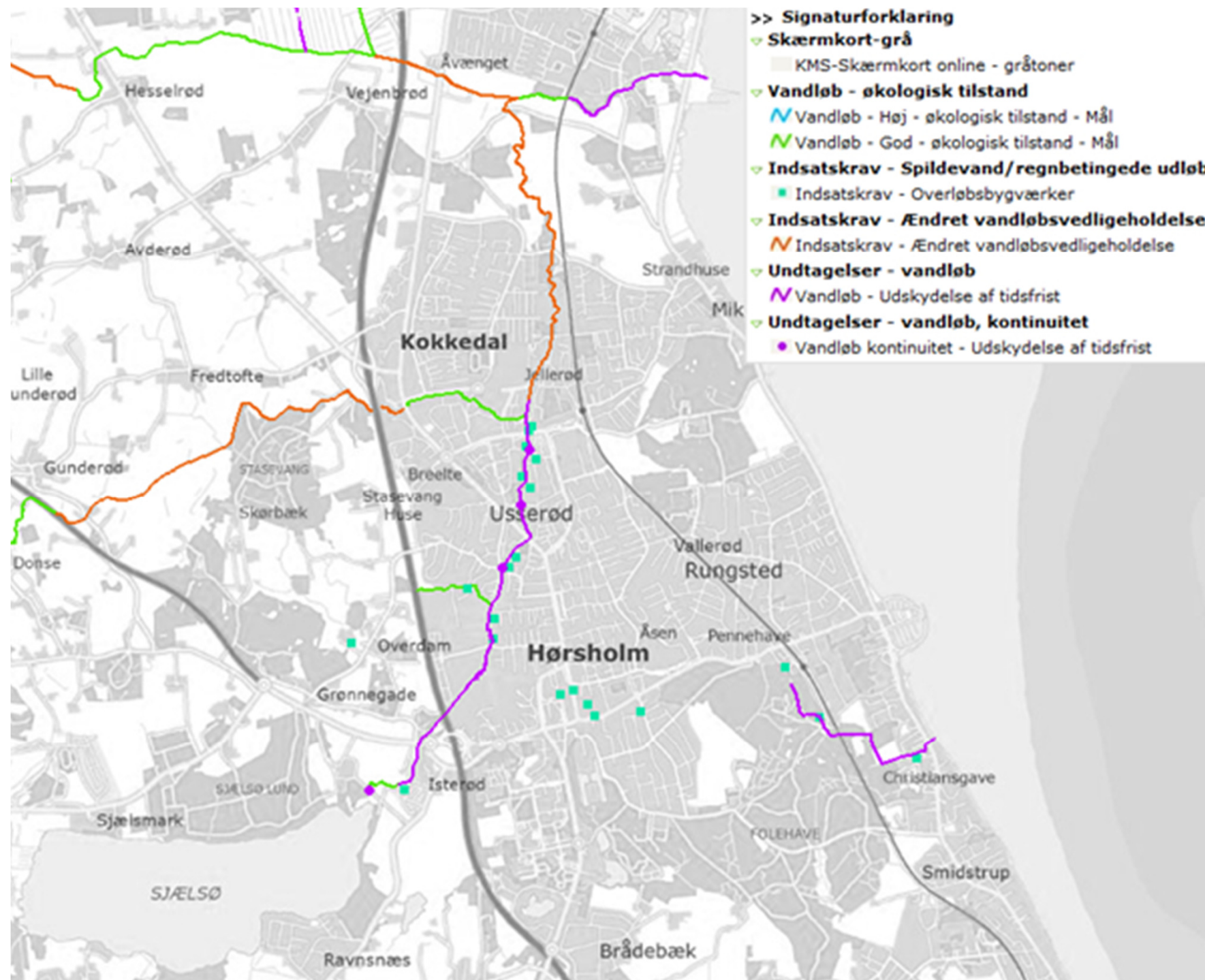


## BIOLOGISK VANDLØBSKVALITET



## RENSEANLÆG

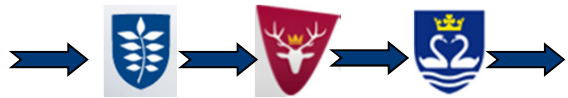




# Fakta om Usserød Å

- 8 km lang
- Vand fra ubefæstede arealer: Samlet opland 74,7 km<sup>2</sup>
- Vand fra regnvandsudløb fra separat og fælleskloakerede oplande: 25 udløb
- Spildevand fra renseanlæg: 3 stk.
- Miljøkvalitet og vandplaner
- Vigtig spiller: Slusen på Nebbegårdsalle. Styres automatisk/manuelt.
- 





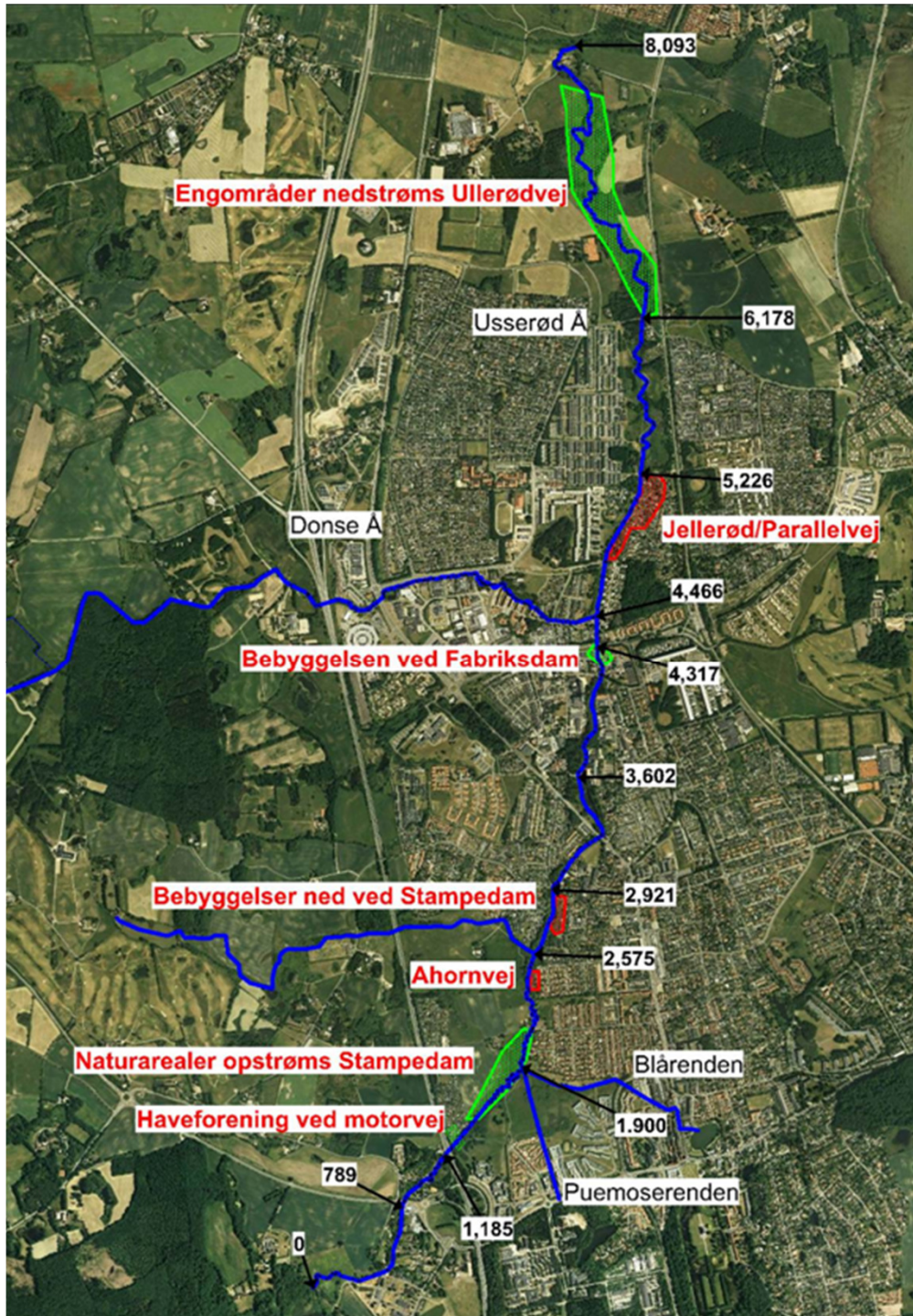


# Fakta om Usserød Å

- 8 km lang
- Vand fra ubefæstede arealer: Samlet opland 74,7 km<sup>2</sup>
- Vand fra regnvandsudløb fra separat og fælleskloakerede oplande: 25 udløb
- Spildevand fra renseanlæg: 3 stk.
- Miljøkvalitet og vandplaner
- Vigtig spiller: Slusen på Nebbegårdsalle. Styres automatisk/manuelt
- Oversvømmelsesrisici

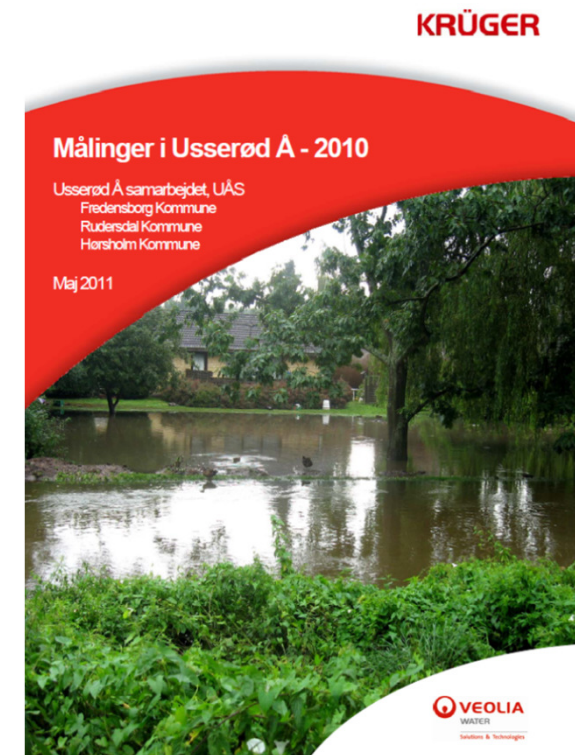
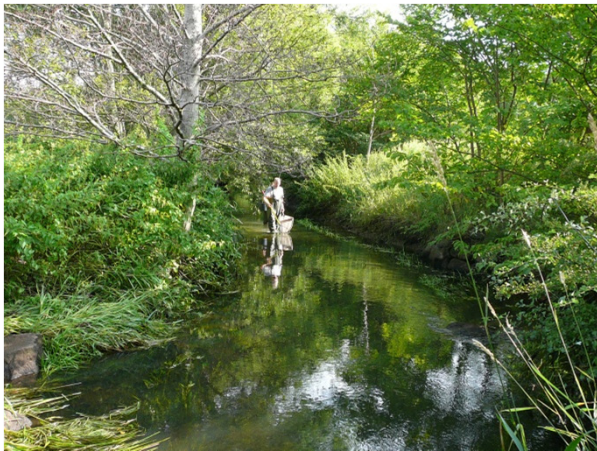


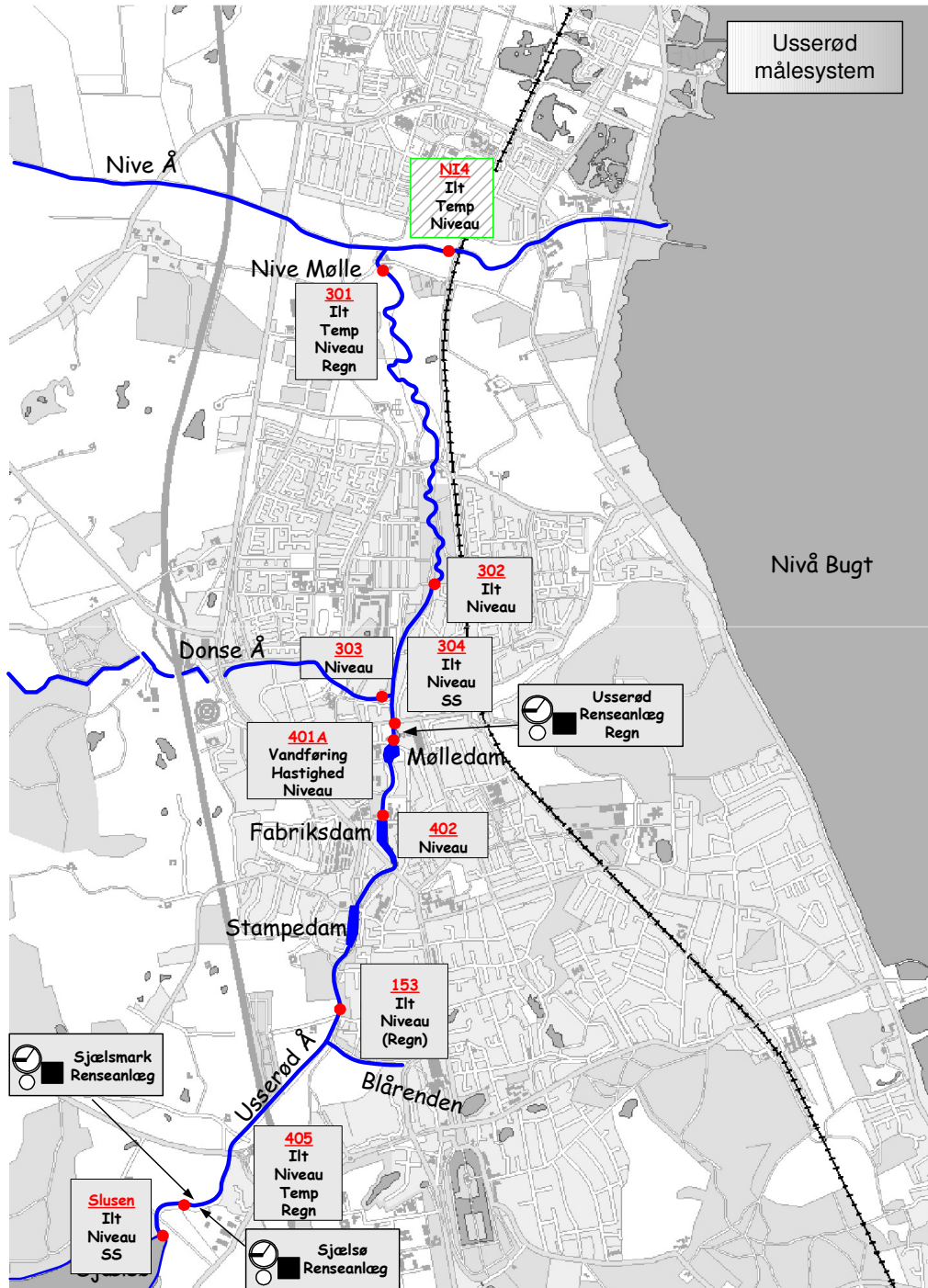




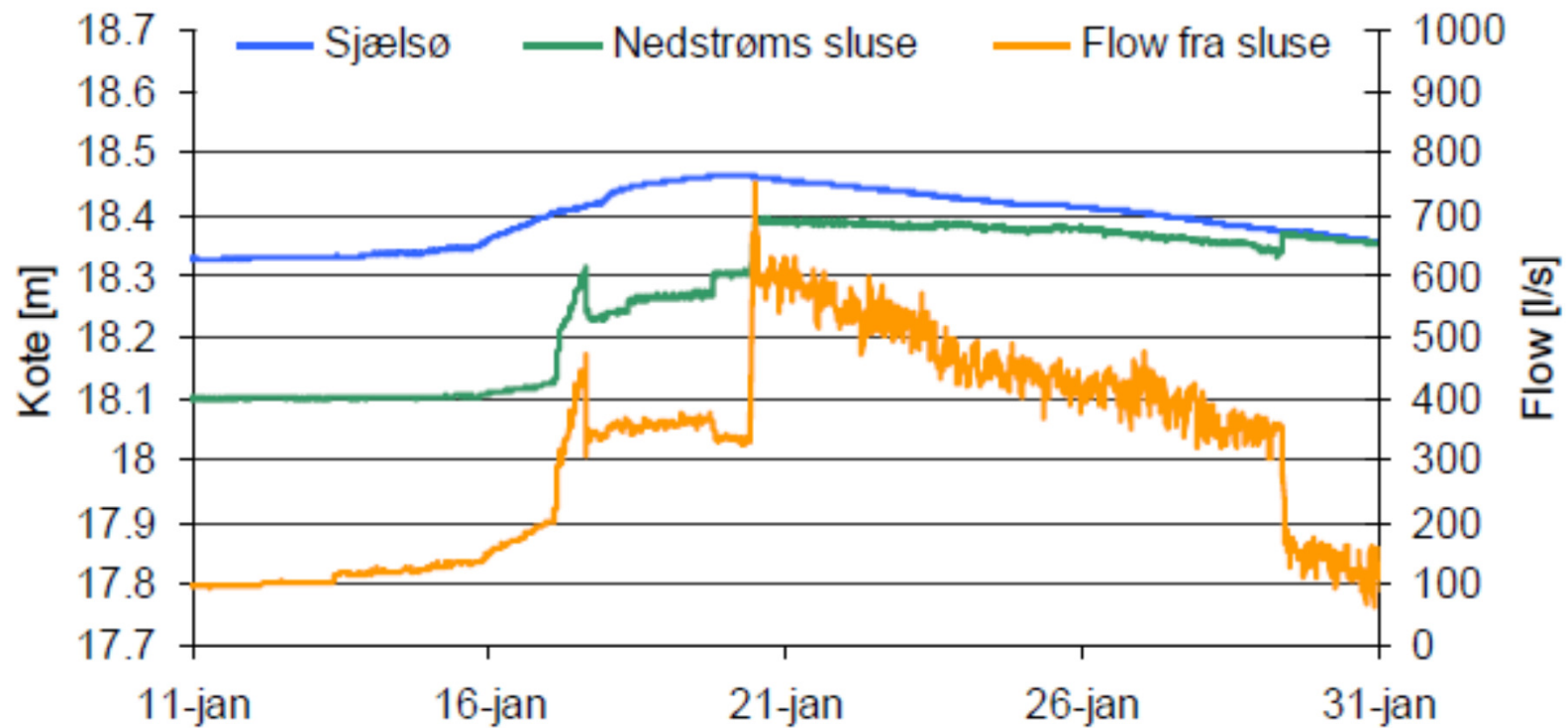
## Lidt historie ..

- Åmålsamarbejde siden 90'erne på sagsbehandlerniveau
- Målestationer + måleprogram siden 1996
- Årsrapporter udarbejdet
- Regulativ forældet





### Koter og flow 11. jan - 31. jan 2011

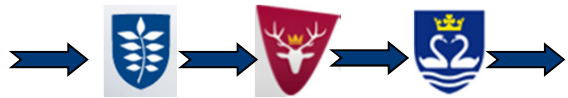


Figur 7 Kote i Sjælsø og nedstrøms slusen samt flow gennem slusen i perioden 11. jan 2011 – 31. jan 2011. Som følge af snesmeltning observeres der en stor vandstandsstigning i Sjælsø. De pludselige ændringer i vandføringen skyldes manuel ændring af setpunkter eller manuel ændring af spjældåbning. Setpunkter kunne ikke ændres ved vandspejl i Sjælsø over kote 18.40 m.

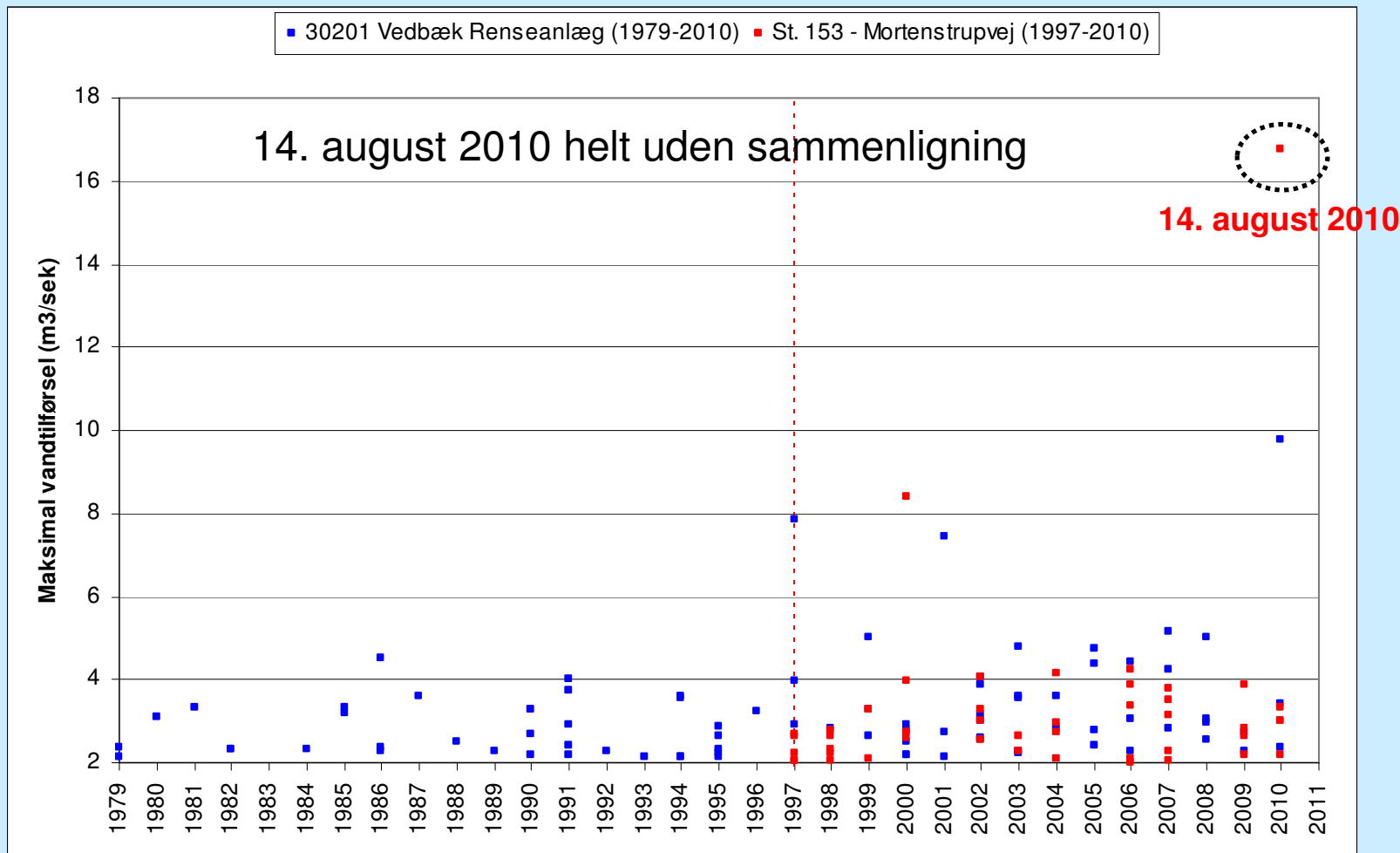


# Hændelsen ... 14. august 2010

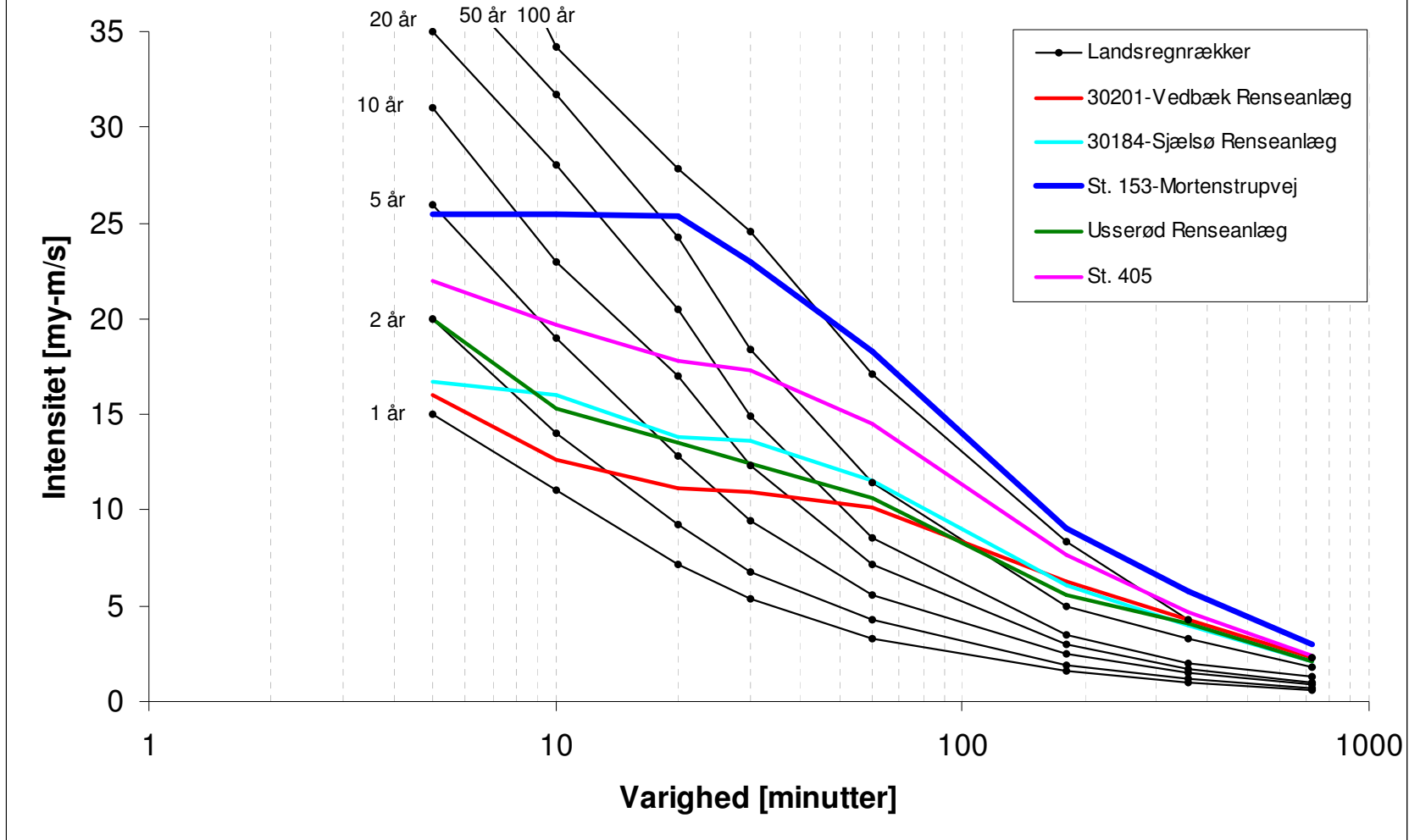




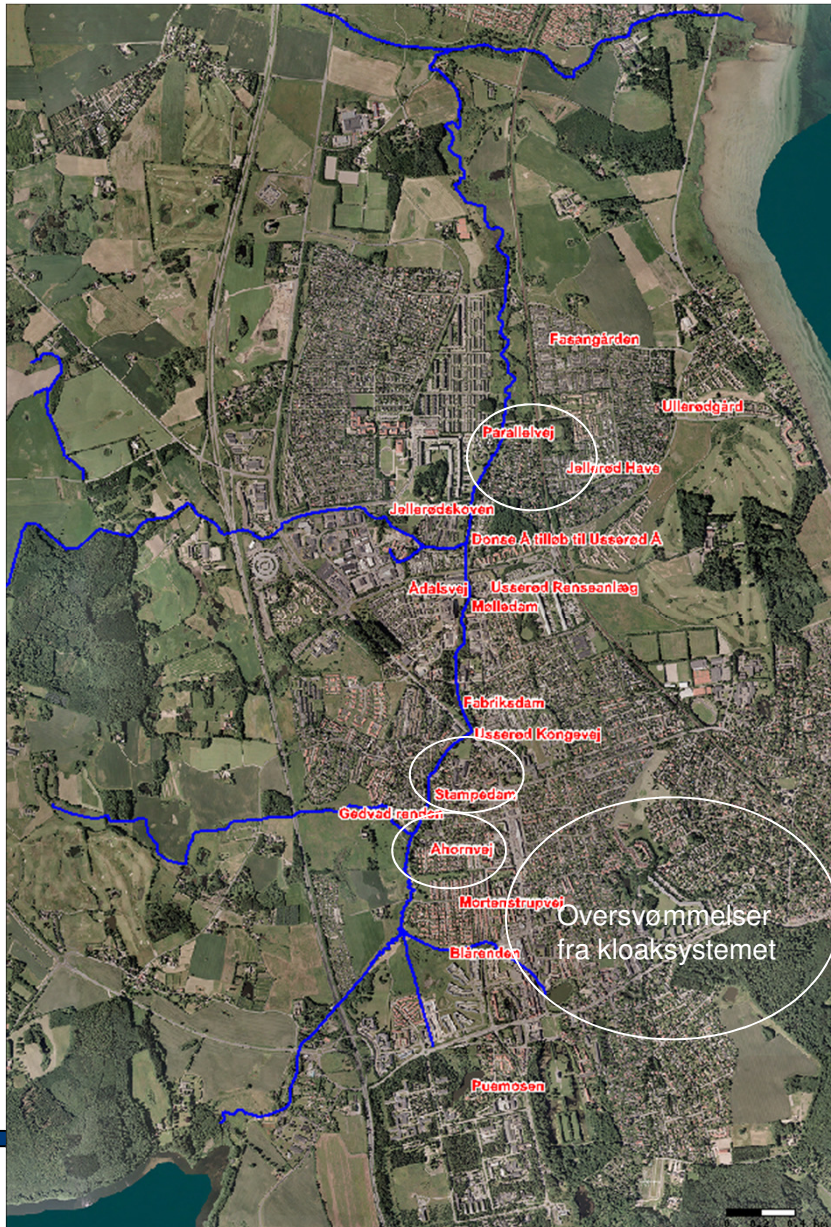
# Maksimal vandtilførsel til Usserød Å



14.8.2010



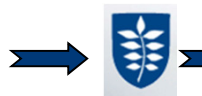


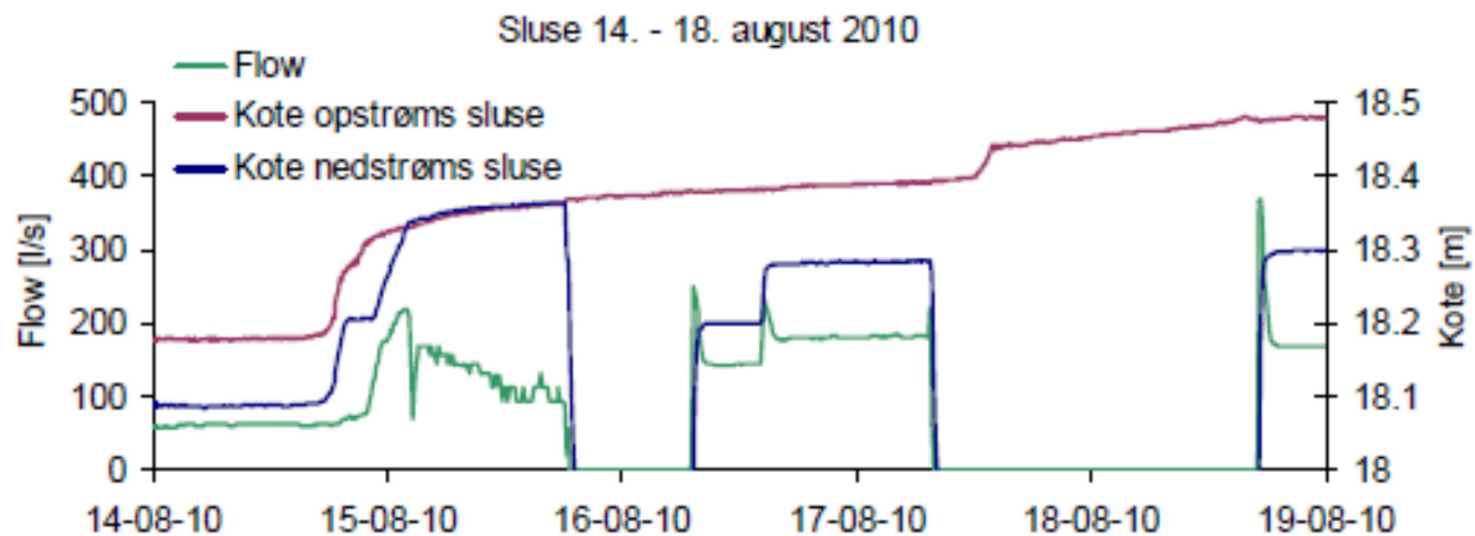


**Parallelvej/Jellerød oversvømmelser både fra baglandet hvor ledningerne ikke kunne bortlede vandet og fra vandløbet**

**Poppelvej oversvømmet pga. opstuvninger i Stampe Dam**

**Ahornvej oversvømmelser skete primært fra baglandet (ledningerne er ikke store nok)**





Figur 45 Kote for vandstande op- og nedstrøms for perioden 14. – 18. august 2010. Efter regnen den 14. august var der en markant stigning i koten opstrøms og nedstrøms slusen. Vandstanden nedstrøms falder igen efter at slusen bliver lukket sidst på dagen den 15. august 2010.



# Handlingerne og aktørene



## Borgmestermødet i september '10

- Fælles beredskabsplan =>
  - Fælles beredskabsplan for oversvømmelser. Usserød Å.
- Fælles miljø- og tilpasningsplan med forslag til hvilke initiativer kommunerne kan iværksætte hurtigst muligt =>
  - Klima- og miljøhandlingsplan (strategi og indsatser) + juridisk notat + vurdering af slusens stabilitet
- anbefalinger



# Borgmestere

## **Styregruppe**

Tekniske direktører  
Forsyningsdirektører  
Miljøchefer

## **Arbejdsgruppe**

Christian Ibsen  
Frank Steen  
Lis Thodberg



## Aktørerne ...

- Rudersdal Kommune
- Hørsholm Kommune
- Fredensborg Kommune
- Rudersdal Forsyning
- Hørsholm Vand
- Fredensborg Forsyning



# Aktiviteter

- 14., 17. august 2010: Det regner – meget!**
- 22. september 2010: Borgmestermøde**
- 11. oktober 2010: Klimaministeren besøger åen**
- 3. november 2010: Styregruppemøde i åmålsamarbejdet i de tre kommuner**
- 13. december 2010: Opgaven bydes ud til 3 rådgivere**
- 16. december 2010: Styregruppemøde inkl. forsyningsdirektører**
- 22. december 2010: Tilbud modtaget. 2 rådgivere inviteres til præsentation**
- 22. december 2010: Niras ”vinder” opgaven**
- 4. januar 2011: Første projektmøde (arbejdsgruppemøde hver mandag)**
- 6. januar 2011 : Styregruppemøde**
- 1. februar 2011: Styregruppemøde**
- 7. februar 2011: Workshop for forvaltninger, forsyninger, drift mv.**
- 7. marts 2011: Styregruppemøde (Kommenteringsrunde)**
- 17. marts 2011: Rapporter færdige til tryk**
- 22. marts 2011: Borgmestermøde – opbakning til plan**





*Figur 2-1 Borgmester- og ministermøde ved Usserød Å, oktober 2010*





**Forår:** Aktørerne arbejder med handlingsplan og konkrete projekter

**Primo sept. :** LIFE + Ansøgning afleveret (20 mio. kr.)

**28. oktober 2011:** 1. spadestik dobbeltprofil

**November 2011:** Handlingsplan færdig og på TMU

**November 2011:** De nye arbejdsgrupper i gang

**Januar 2012:** Måleprogrammet drosles ned til minimum  
Intet nyt udstyr etableres.

**Maj 2012:** Regulativet færdiggøres inkl. dobbeltprofil

**Maj 2012:** Foreløbig positiv melding fra LIFE +

**August 2012:** Regulativ på TMU



# Resultarne ..

NIRÁS

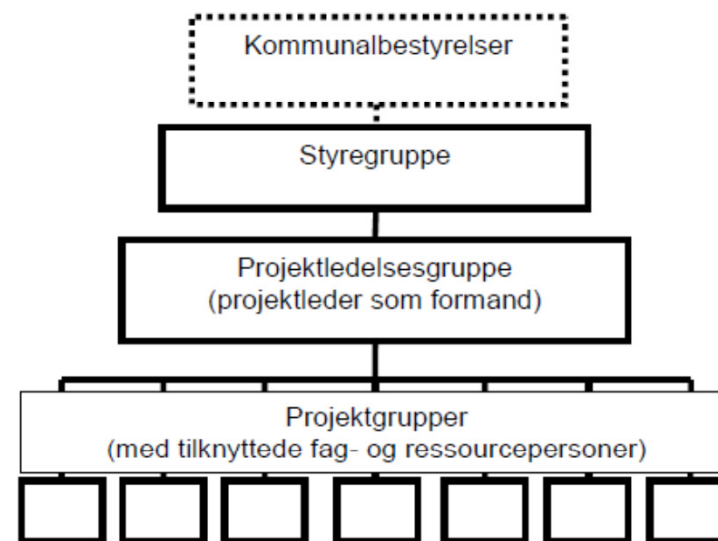


Klimatilpasnings- og miljøstrategi for  
Usserød Å

Del 1 - Strategi



Rudersdal Kommune  
Hørsholm Kommune  
Fredensborg Kommune  
Marts 2011



Figur 5-2 Tværkommunal projektorganisering omkring Usserød å



# Resultatet

## Fælles klimatilpasnings- og miljøstrategi

Strategien beskriver fælles arbejdsgrundlag:

- Resume, indledning og baggrund.
- Vandsystemet: Udfordringer og muligheder.
- Udfordringer og muligheder i planlægning .
- Udfordringer og muligheder i organisationerne.
- Visioner og indsatsområder.
- Prioritering og prioriteringsmetoder.

Strategien skitserer ”Principper og spilleregler for fælles indsatser”.



# Indsatskataloget

Væsentligt princip: Indsatskataloget adresserer oplandet – uden hensyn til administrative grænser.

- Indsatskatalog beskriver:
  - Organisatoriske indsatser
  - Finansielle indsatser
  - Juridiske indsatser
  - Planlægning og forvaltning
  - Beredskabsplanlægning
  - Tekniske værktøjer
  - Kommunikation
  - Fysiske indsatser i oplandet og langs åen
- Katalogets indsatser opdelt i 3 grupper:
  - A1: Tilgængelige og costeffektive indsatser 2011-2013
  - A2: Effektive indsatser, der kræver forarbejde eller tid
  - B: Indsatser, hvis effektivitet skal vurderes



Indsatsområde	Tværsæktoriel planlægning og forvaltning
Titel	<b>4.1 KLIMATILPASNING OG OVERSVØMMELSER I KOMMUNEPLANLÆGNING</b>
Mål og effekt	Kommuneplanlægningen skal inddrage forhold omkring klimatilpasning og oversvømmelser i forbindelse med byudvikling og i udformningen af lokalplaner, samt planlægningen af det åbne land.
Indsats	<p>Klimatilpasning og oversvømmelser inddrages i kommuneplanlægningen, hvilket er sket i større eller mindre grad i de tre kommuner. Indsatsen rummer flere elementer, som skal indarbejdes i kommuneplanlægningen.</p> <p>Risikokort indarbejdes som en del af planlægningen. Der laves i første omgang en samlet gennemgang af planlagte og nyudlagte områder i forhold til risikokort og eksistrømning. Der skal tages særlige forholdsregler eller ikke bygges i områder, som har været oversvømmet eller hvor risikokortet viser risiko herfor. Endvidere skal arealer til bassiner og lignende reservares.</p> <p>Ved udarbejdelse af lokalplaner, udbud og salg af kommunal jord eller ejendom skal der fortsat stilles krav til en række forhold:</p> <ul style="list-style-type: none"> <li>• Afsætning af arealer til forsikelse, fordampning og evt. nedsvivning af regnvand</li> <li>• Vand som rekreativt element</li> <li>• Befæstede arealer skal muliggøre nedsvivning, evt. bassinfunktion samt funktion som strømningsveje</li> <li>• Hævvede sokkelkoter i sårbare områder</li> <li>• Installation af anlæg til opsamling af regnvand fra tag</li> </ul> <p>Byggesagsbehandlingen skal ligeledes inddrage disse forhold og ikke give tilladelser, der er i modstrid hermed. Det samme gælder vejmyndigheden og øvrige myndighedsområder.</p>
Deltagere	Kommunerne.
Økonomi og ressourcer	Mindre omkostning (1).
Prioritering	Prioriteret indsats på kort sigt (A1).

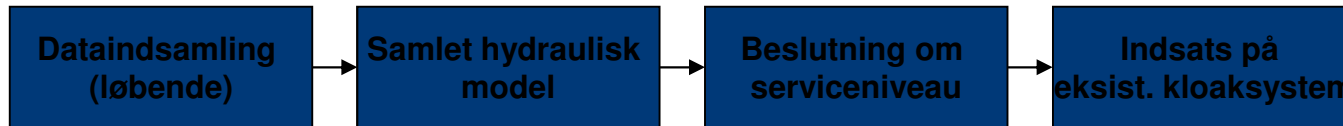
Indsatsområde	Vand i oplandet
Titel	<b>8.8 BLÅRENDEN – OVERSVØMMELSE AF ENG</b>
Mål og effekt	Anlæg af regnvandsbassin på østsiden af stien langs Blårenden mellem Anemonevej og Bellevej (se kortudsnit) med det formål at dæmpe pulsudledningen af regnvand til Blårenden/Usserød Å. Forøgelse af den naturmæssige og rekreative værdi.
Indsats	<p>Bassinet kan anlægges med et volumen på 400 – 500 m<sup>3</sup> på arealet vist med blåt på luftfotoet herunder. Anlægget kan alternativt placeres ved udløbet til Usserød Å.</p> <p>Den gule markering er forslag til åbning af Blårenden. Dette projekt er beskrevet under projektet 8.8 Blårenden.</p> <p>Bassinet kan etableres ved afskræning af 30-50 cm jord i området mod øst og anlæg af et ca. 50 cm højt dige mod vest. Dette dige vil kunne anvendes som sti og kan evt. forbindes til stien i tilknytning til bassin ved Puemøserenden, som er beskrevet under projektet 8.6 Puemøsen. Bassinet foreslås anlagt som et lørbassin. Der skal søges dispensation fra Naturbeskyttelseslovens § 3. Arealet er øjet af Hørsholm Kommune.</p>
Deltagere	Hørsholm Kommune og Hørsholm Vand.
Økonomi og ressourcer	Mindre omkostning (1). Overdragelse for projektering og anlæg ca. 175.000 kr. Heri ikke inkluderet udgifter til omlægning af regnvandsledning.
Prioritering	Prioriteret indsats på kort sigt (A1).



# Indsatskatalogets omfang

- +60 indsatser identificeret:
  - 40 stk kategori A1
  - 8 stk A2
  - 15 stk B
- Indsatser under-inddelt:
  1. Små indsatser <0,5 mio. kr.
  2. Mellem indsatser 0,5-5 mio. kr.
  3. Store indsatser >5 mio. kr.
  4. Omkostning ukendt (?)

Flere indsatser er indbyrdes forbundet, f.eks.



Indsatser	Økonomi
1. Serviceniveau	
1.1 Beslutningsgrundlag for serviceniveau	1/2
1.2 Prioriteringsmodel	1
2. Finansielt og juridisk partnerskab	
2.1 Udredning af det juridiske og finansieringsmæssige grundlag	1
2.2 Etablering af partnerskabsaftale	1
2.3 Udviklingsprojekt og fundraising omkring Usserød Å	1
3. Tværkommunal organisation	
3.1 Iværksættelse af tværkommunal projektorganisation	1
4. Tværsektoriel planlægning og forvaltning	
4.1 Klimatilpasning og oversvømmelser i kommuneplanlægning	1
4.2 Styrket integreret vandplanlægning og forvaltning	1
4.3 Opgradering af udledningstilladelser	?
4.4 Regulativ arbejde vedrørende Usserød Å, Donse Å og øvrige relevante vandløb	?
5. Beredskabsplanlægning	
5.1 Beredskabsplanlægning og indsatsekapa	1
5.2 Detailberedskabsplaner	1/2
6. Overblik og tekniske værktøjer	
6.1 Samlet hydraulisk model	1
6.2 Hydraulisk modelokumentationsværktøj	1
6.3 Etablering af målere	1
6.4 Organisering af målere og sikring af målerdata	1
6.5 Erfaringskort for oversvømmelser	1
6.6 Samlet risikokort – vandløb og aktiviteter	1
7. Kommunikation	
7.1 Varsling og kommunikation med myndigheder og beredskaber	1
7.2 Formidling til borgerne om eget og andres muligheder	1
7.3 Kommunikation og interessentindsamlingsindsats til klimatilpasning	?
8. Vand i oplandet	
8.2 Optimering via intelligent styring	?
8.7 Puemosen – udvidelse af eksisterende bassin	1
8.8 Blårenden – oversvømmelse af eng	1
8.10 Søvangskvarteret og søerne i Hørsholm – separatkloakering	3
8.15 Føreløse af runderløber for Donse Å under Brønholmsdalsvej	?
8.16 Brønholmsdalgrøften – reduceret oversvømmelsesrisiko	?
8.17 Reduktion af regnvandsudledningen fra opland KO05 i Kokkedal til Donse Å	?
8.21 Jøllered – tilpasning af regnvandsystem	3
9. Aen og ådalen	
9.1 Fortsat koordineret vandløbsvedligeholdelse	?
9.2 Ændring af slusepraksis ved Sjælsø	?
9.4 Optimering af engområde opstrømt Sjælsø	?
9.5 Etablering af dobbeltprofil i Usserød Å	?
9.6 Føreløse af demning på Ahornvej	?
9.8 Etablering af dige langs Stampedam	?
9.9 Stampedam, Fabriksdam og Mølleå	?
9.11 Reduktion af afstrømning fra Donse Å	?
9.13 Dobbeltprofil i Usserød Å ved Jøllered	?
9.14 Etablering af dige langs Jøllered tilhørende pumpesystem	?
9.15 Vej- og terrænavendringer ved Parvej	?

Indsatser	Økonomi
5. Beredskabsplanlægning	
5.3 Øvelse med oversvømmelser og aktive virkemidler	1
8. Vand i oplandet	
8.1 Langsigtet trinvis klimatilpasning af byområder	3
8.3 Designkriterier for anlæg ved klimatilpasning	1
8.11 Veje som vandveje – pilotprojekt i Ahornvej	1
8.12 Byområder nord for Gedvedvej – separatkloakering	?
9. Aen og ådalen	
9.7 Reduktion af tiløb fra Gedvedvej	?
9.9 Stampedam, Fabriksdam og Mølleå	?
9.16 Nivå regnvandsudledning	?

Indsatser	Økonomi
8. Vand i oplandet	
8.4 Regnvand i spildevandssystemet	?
8.5 Etablering af tilbageholdelse i oplande der afstrømmer til Sjælsø	?
8.6 Reduktion af tiløb fra Sjælsmark og Sjælsø renseanlæg	3
8.9 Blårenden – udnyttelse af gammel rensning som regnvandsbassin	1
8.13 Vurdering af effekten af afstrømning på 1. Udsæd-anlæg	?
8.14 Udlob fra Usserød renseanlæg til en havledning i Øresund	?
8.18 Etablering af tilbageholdelse i oplande der afstrømmer til Donse Å (Store Donsedam m.v.)	2
8.19 Fredtoftelebet – etablering af Mose	1
8.20 Udvidelse eller optimering af Mose	?
8.22 Jøllered have – ændring af udledning	?
8.23 Direkte udlob til Øresund	?
8.24 Flytning af udlob fra Fabriksdam	?
9. Aen og Ådalen	
9.3 Genslyngning som fortsættelse af naturgenopretning nedstrøms Sjælsø	?
9.10 Supplerende opstuvningsvolumen opstrøms Fabriksdam	?
9.12 Separatkloakering og tilbagestuvning i Jølleredskoven	3

# Tæt koordinering - fælles beredskabsplan

- De tre kommuner er hver især ansvarlig for egne beredskabsplaner i forhold til oversvømmelser, men der er behov for at sikre en fælles koordinering.
- De tre kommuner har derfor udarbejdet en fælles beredskabsplan med fokus på koordination og forebyggende indsatser.
- Det er målet at kommunerne kan agere koordineret i forbindelse med beredskabssituationer, bl.a. ved at fokusere på konkrete aktive indsatser, når en hændelse varsles. Rent konkret vil slusen nu være et aktivt styringsinstrument, der bringes i spil når relevant.



# Initiativer på kort sigt

- Afklaring af om der kan fastsættes et samlet minimum serviceniveau for afløbssystem og vandløb fra Sjælsø til Nivå.
- Udredning af det juridiske og finansieringsmæssige grundlag for samarbejde, dels mellem de enkelte kommuner, og dels mellem kommunerne og deres forsyningsselskaber.
- **Etablering af en tværkommunal organisation for Usserød Å**
- Etablering af en samlet teknisk værktøjskasse for Usserød å – inklusiv en samlet hydraulisk model, fokuserede måleprogrammer, erfaringskort for oversvømmelser og risikokort
- **Fortsætte en koordineret vandløbsvedligeholdelse, som understøtter visionen for åen.**
- **Etablering af dobbeltprofil fra Ådalsvej til Ullerødvej for at øge den afvandingsmæssige kapacitet og samtidig forbedre den miljømæssige kvalitet.**
- **Etablering af yderligere aktiv elektronisk styring af slusen ved Sjælsø.**
- Etablering af styring af afvanding fra damme.

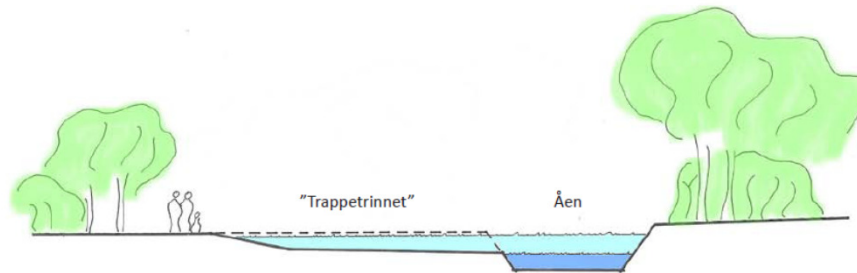
**+ renovering af sluse**



# IGANGVÆRENDE ANLÆG

## Kommunen handler

- Dobbeltprofil langs Usserød Å
- Dige langs dele af Usserød Å





# Initiativer på længere sigt

- Separatkloakering – bl.a. forskellige steder i Hørsholm Kommune og ved Jellerød Have
- Uvedkommende regnvand i spildevandssystemet
- Etablering af faunapassager m.m. i Stampedam, Fabriksdam og Mølledam
- Konkrete projekter der fremmer både de miljømæssige, afvandingsmæssige og rekreative værdier langs åen – herunder projekter der støtter op om opfyldelse af de nationale vand- og naturplaner.





# KLIMATILPASNING I KOKKEDAL

*Regnvand som ressource i udviklingen af nye møde- og aktivitetssteder  
samt bedre bomiljøer i forstaden*



# Klimatilpasning i Kokkedal – samarbejde mellem mange aktører



# HER STARTER KONKURRENCEN!

## KOKKEDALS POTENTIALER

Vand som ressource

Liv i byens rum

Merværdi

Samlingssteder

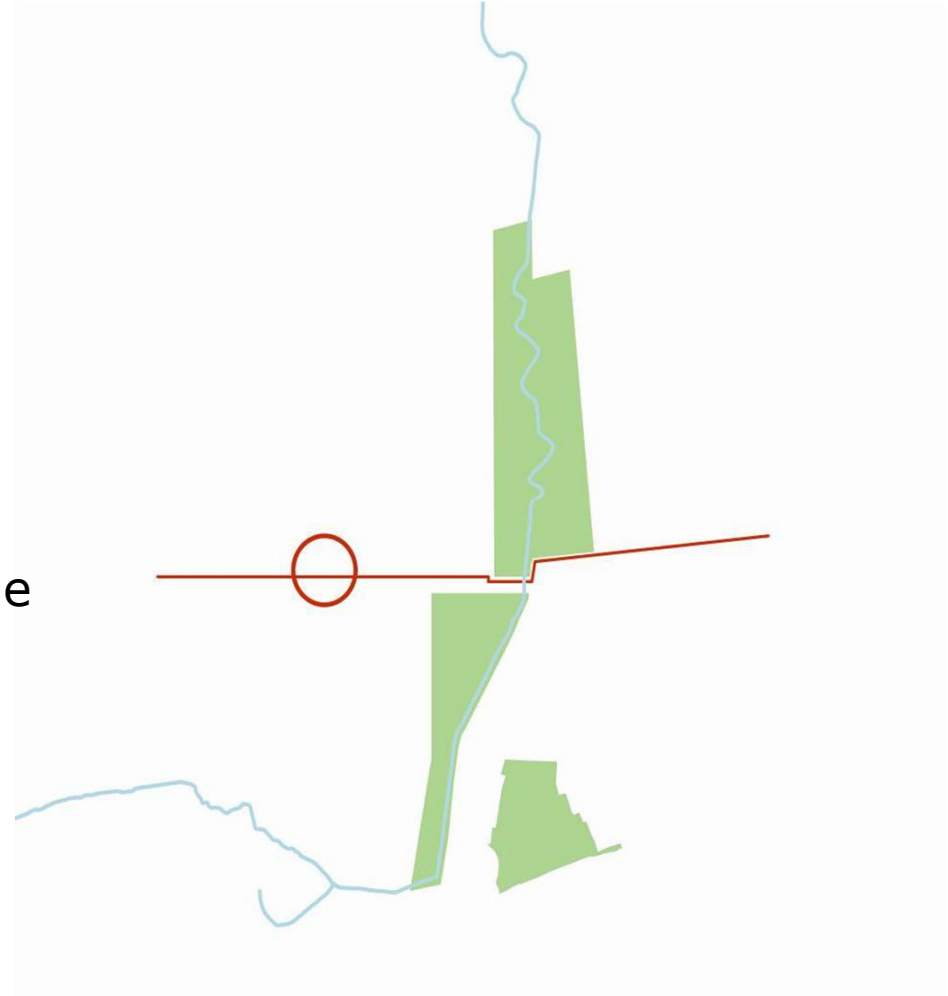
### ! FREMTIDENS FORSTAD

HER STARTER KONKURRENCEN: DE TVÆRFAGLIGE TEAMS UDVIKLER ET HOVEDGREB SOM SVARER PÅ UFORDRINGERNE OG BYGGER PÅ POTENTIALERNE.



## KONKURRENCEN ER UNIK!

- ✓ Klimatilpasning som motor for fremtidens forstad
- ✓ Nytænkende vandløsninger
- ✓ Merværdi for borgerne
- ✓ Samlet udviklingsplan for klimatilpasning på tværs skel
- ✓ Partnerskab og bredt samarbejde mellem mange parter



## Borgmestere klar med plan mod uvejr

af Mads Tourlin (mtp@ki.dk)

Del artikel

Rudersdal, Hørsholm og Fredensborgs borgmestere er klar med plan for at undgå oversvømmelser ved Usserød Å

22.03.2011 kl. 16.20

Usserød Å gik sidste år i august over sine bredder og gav store oversvømmelser.

I dag kan borgmestrene i Rudersdal, Hørsholm og Fredensborg Kommune præsentere en plan på tværs af kommunegrænser, der skal minimere fremtidige oversvømmelser ved den otte km lange å.

Planen indeholder syv konkrete punkter, der skal munde ud i en handlingsplan i sommeren 2011.

Det er nu op til de enkelte fagudvalg i de tre kommuner, at behandle forslagene.

- Vi sætter nye standarder for det lokale klimasamarbejde på tværs af kommunegrænserne. Visionen er, at vi i en fælles og koordineret indsats både minimerer risikoen for oversvømmelser, forbedrer miljøkvaliteten i vandløbet og styrker de rekreative værdier langs åen, siger Thomas Lykke Pedersen (S), borgmester i Fredensborg Kommune.

Han bliver bakket op af de to borgmestere fra Rudersdal og Hørsholm Kommune, der ser store fordele ved et koordineret samarbejde.

De syv indsatspunkter for Usserød Å er:

- En ny vision for Usserød Å med et klart defineret mål om at Usserød Å skal være et samlet værdifuldt element for borgerne i de tre kommuner.
- Helt konkrete kortsigtede indsats der retter sig mod både mere afvandingskapacitet, bedre miljø og bedre styring af Usserød Å. For eksempel etablering af dobbeltprofil på 2 km af den elektronisk styring af slusen ved Sjøelse styring af afvanding fra damme.
- Mål på længere sigt, der fokuserer på kloaksystemerne og større projekter langs åen.
- En tæt koordinering af kommunernes beredskabsindsatser i forbindelse med risiko for oversvømmelser – en fælles beredskabsplan.
- En helt ny samarbejdsform som fokuserer på åen som en helhed på tværs af kommunegrænserne.
- Et klart mål om at aktivt søge eksternt finansiering fra bl.a. EU for at kunne opskalere indsatsen og tage fat i nogle af de større indsats.
- Det konkrete arbejde sættes på skinner. Målet er, at der i sommeren 2011 foreligger en handlingsplan der adresserer organisationen, finansiering og projekter på tværs af kommunerne.



RUDERSDAL  
KOMMUNE

# Forudsætningerne

- Der skulle gøres noget (Den brændende platform)
- Vi ville det!
- Politisk opbakning (også på trods)
- Et helt usædvanligt godt samarbejde i styre- og projektgruppe
- Midler, hvor der ingen var: Pragmatisk fordelingsnøgle 20/40/40
- Vilje til at rydde kalenderen og arbejde på skæve tider
- Flot fagligt engagement i alle forvaltninger (Prioritering!)
- Godt samarbejde med engagerede rådgivere
- En ekstrem stram tidsplan med heftige milepæle
- Vi har suppleret hinanden – og hver kunne bidrage særligt
- Både egne og fælles projekter kan rummes i strategi/handlingsplan
  
- Åbenhed, ærlighed – også når det er svært!



# Samarbejde med rådgivere?

- Niras
- Energi og Miljø
- Krüger/PHConsult
- Energi og Miljø (Adv.)
- Cowi





# Knasterne

- At platformen brænder mere i nogle kommuner end andre!
- At vi skal finde en samarbejdsform (ret/pligt) sammen med vores respektive forsyningsselskaber (Kan ejerstrategien bruges aktivt?)
- At klimatilpasning ikke er eneste udfordring
- At midlerne er begrænsede
- At samarbejde på denne måde udfordrer os alle til det yderste – hvem har ansvar for hvad hvornår?, hvem bestemmer og betaler?, hvad kan/skal forsyningerne ift. forvaltningerne osv.
- Vi har ikke løsningerne. Det må vi leve med og arbejde sammen på at finde



# BESØG AF MILJØMINISTER IDA AUKEN



## Nyheder

Forside &gt; Nyheder

A+ A- Udskriv Del  
Mindre tekst Større tekst

2011

2010

2009

2008

2007

2006

2005

2004

2003

2002

Presseklip

## Miljøminister Ida Auken klar med penge til klimasamarbejde

13. april 2012

2,7 millioner kroner skal sætte skub i klimatilpasningssamarbejdet mellem kommuner, forsyningselskaber og andre aktører.

En effektiv indsats for klimatilpasning kræver et godt samarbejde mellem kommuner, forsyningselskaber og grundejerforeninger.

Derfor er der på finansloven afsat en pulje på 2,7 mio. kroner, der skal hjælpe med at finansiere samarbejdet mellem de aktører, der arbejder med klimatilpasning. Pengene er et engangsbeløb, der kan søges nu.

*- Når vi skal løse udfordringerne med flere kraftige regnskyl, for blandt andet at undgå oversvømmelser i folks kældere, skal det ske i fællesskab. Problemerne skal ikke bare skubes videre til naboen eller nabokommunen. Den nye pulje til tværgående samarbejde på klimatilpasningsområdet skal sætte skub i samarbejdet, siger Ida Auken.*

Ved at koordinere og samarbejde om klimaindsatsen kan man undgå, at en kommune eksempelvis leder vandet hurtigt fra et areal ned til en å for at sikre mod voldsomme regnskyl - blot for at oversvømme nabokommunen.

### Gode erfaringer

Puljen på 2,7 mio. kroner kan søges af alle aktører, der arbejder med klimatilpasning, så længe det er til et tværgående samarbejdsprojekt.

*- Hvis man kigger på Usserød Å i Nordstjælland, som jeg netop har besøgt, kan man se, at det nytter at tænke i tværgående løsninger. Åen var ramt af store oversvømmelser i både 2007 og 2010, men Fredensborg, Hårsholm og Rudersdal kommuner satte sig ned med forsyningselskaberne og fik lavet en holdbar klimatilpasningsplan for området. Det kan være til inspiration for mange, siger Ida Auken.*

Ansøgere kan få op til 400.000 kroner pr. projekt, mod at ansøgeren selv finansierer halvdel.

### Yderligere oplysninger:

Pressemedarbejder Signe Vestergaard, Miljøministeriet, tlf.: 7254 6041, e-mail:

[sivma@mim.dk](mailto:sivma@mim.dk)

Kontorchef Kåre Svarre Jakobsen, Naturstyrelsen, tlf.: 7254 4926, e-mail: [kasje@nst.dk](mailto:kasje@nst.dk)

### Abonner på nyheder

Få tilsendt en mail når Miljøministeriet udsender en nyhed.

[Tilmeld/afmeld](#)

### Genveje

- [Miljøministeren](#)
- [Miljøministeriets institutioner](#)
- [Pressebilleder](#)
- [Miljøministeriets informationscenter](#)
- [Kontakt - Presse](#)



## .. Og hvad så nu ?

- Handleplanen er vedtaget i de respektive kommuners TMU
- Vi arbejder på at simplificere den fælles beredskabsplan
- Arbejdsgrupperne er nedsat:
- Regulativet færdiggøres
- Vi skal holde momentum ..
- Hver aktør maser på med egne projekter ..
- Vi fastholder vores organisation.... Indtil ..



## LIFE +

- Usserød Å samarbejdet søgte i sommeren 2011 20,3 mio. kr. til en samlet å indsats
- Vi har de seneste måneder arbejdet sammen med EU for at tilpasse projektet
- Vi har forventning om (vi håber på), at Samarbejdet får 17,8 mio. kr. til projektet
- Projektstart september 2012
- .. det bliver stort .....





## Mere info

- [www.klimatilpasning.dk](http://www.klimatilpasning.dk)
- Søg på "Usserød Å" og "Klimatilpasnings- og miljøstrategi"



## Statusrapport 2009 - 2010

- Udarbejdet i foråret 2011 – indsendt som bilag til de tre kommuners høringssvar på vandplanerne.
- Indeholder beskrivelser og resultater fra alle undersøgelserne i 2009 og 2010.
- Kan fremsendes på mail (udprintede eksemplarer er medbragt på seminaret).

