



# Sluseprojekt på Omløbsåen i Vejle Midtby

15.09.16

en del af **trekantområdet**





- et kloakprojekt
- et stormflodsprojekt
- et byrumsprojekt

15.09.16

en del af **trekantområdet**



# Stedet – Oplandet



15.09.16  
en del af **trekantområdet**



# Stedet – Omløbsåen



100 år – 2050 (+2,00m)



15.09.16  
en del af **trekantområdet**



# Stedet – Bygværkerne

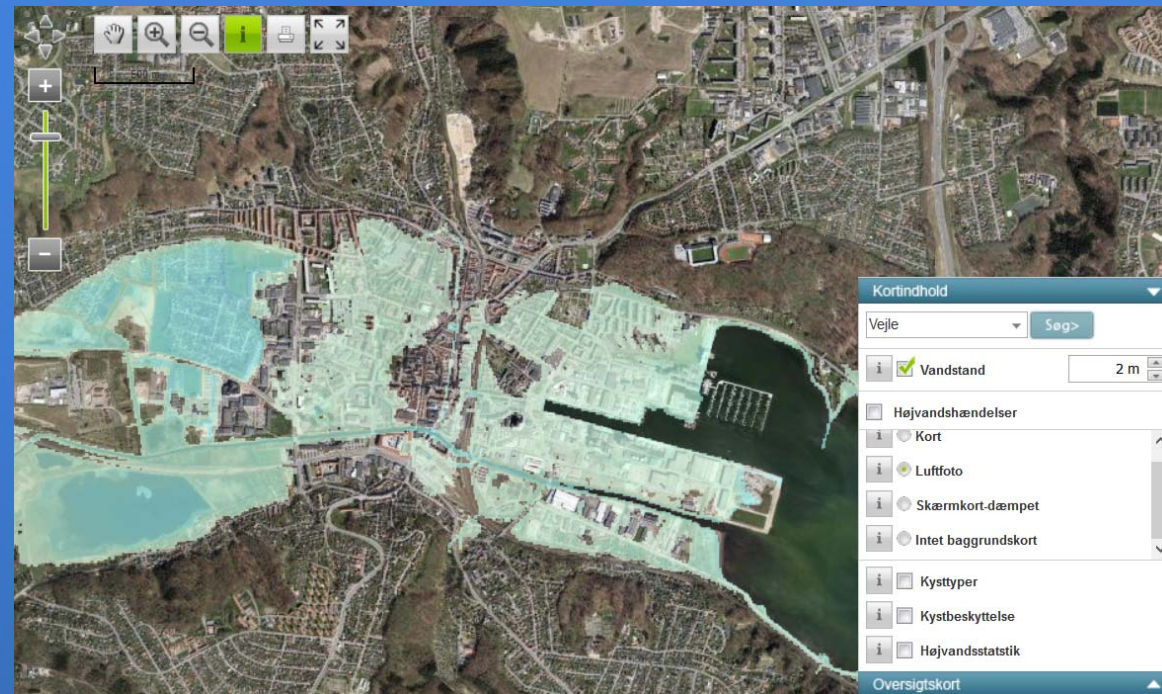


15.09.16  
en del af **trekantområdet**



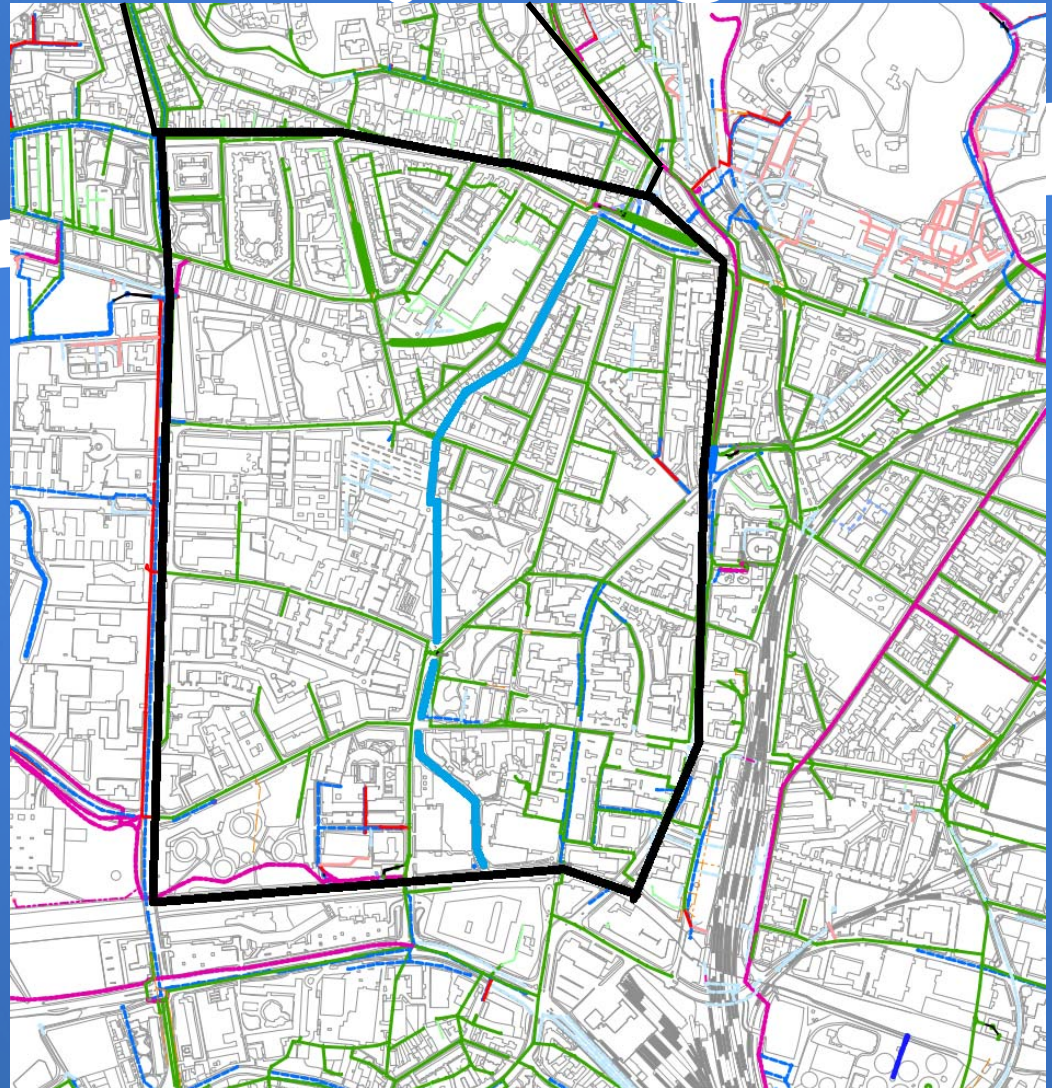
# Baggrund – Klimaplan

- Klimaudfordringer – hvordan imødegås de bedst
- Kan vi opnå nogle synergier



# Baggrund – Kloakforsyning

- Kloakforsyningens behov i forhold til serviceniveau



15.09.16  
en del af **trekantområdet**



# Baggrund – Stormflod

- Stormflod fra Vejle Fjord



100 år – 2050 (+2,00m)

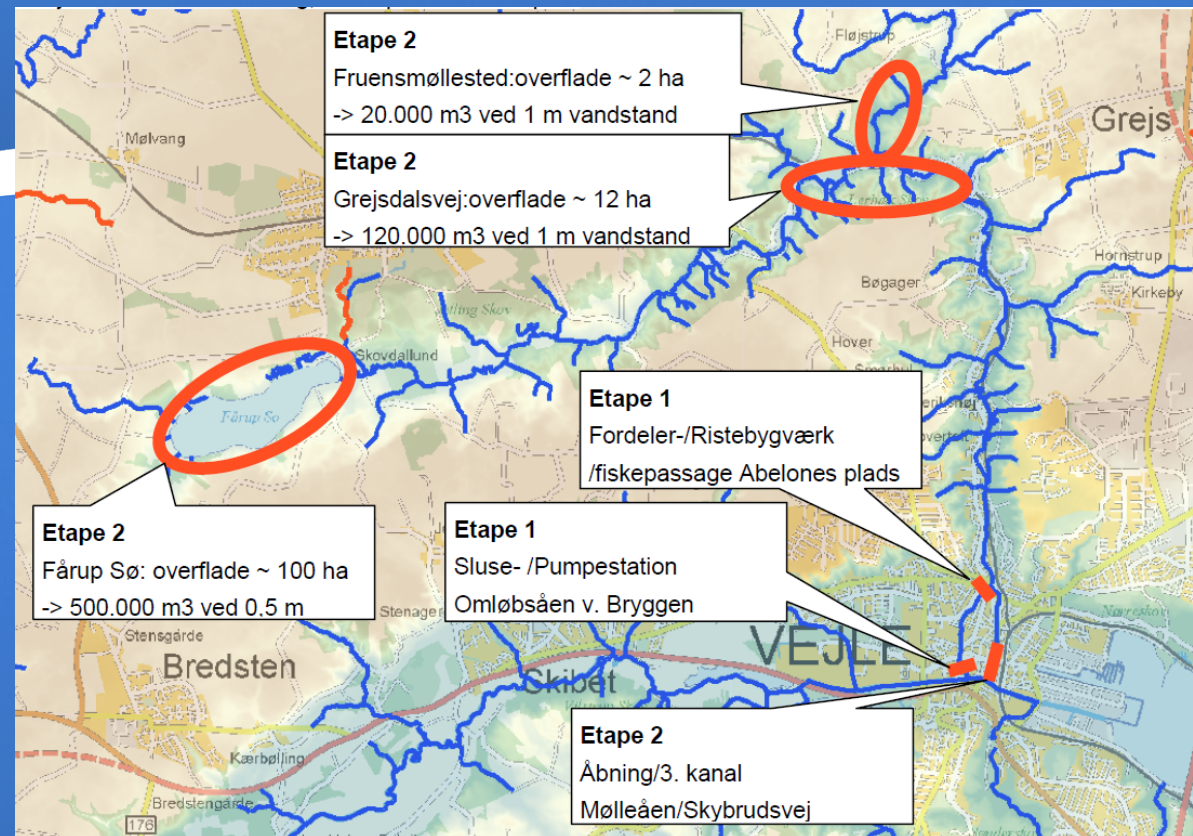


# Baggrund – Strategi

- Strategi

- Etape 1, fordeling + sluse- og pumpeanlæg

- Etape 2, tilbageholde vand i oplandet med bassinløsninger/ oversvømmelsesarealer



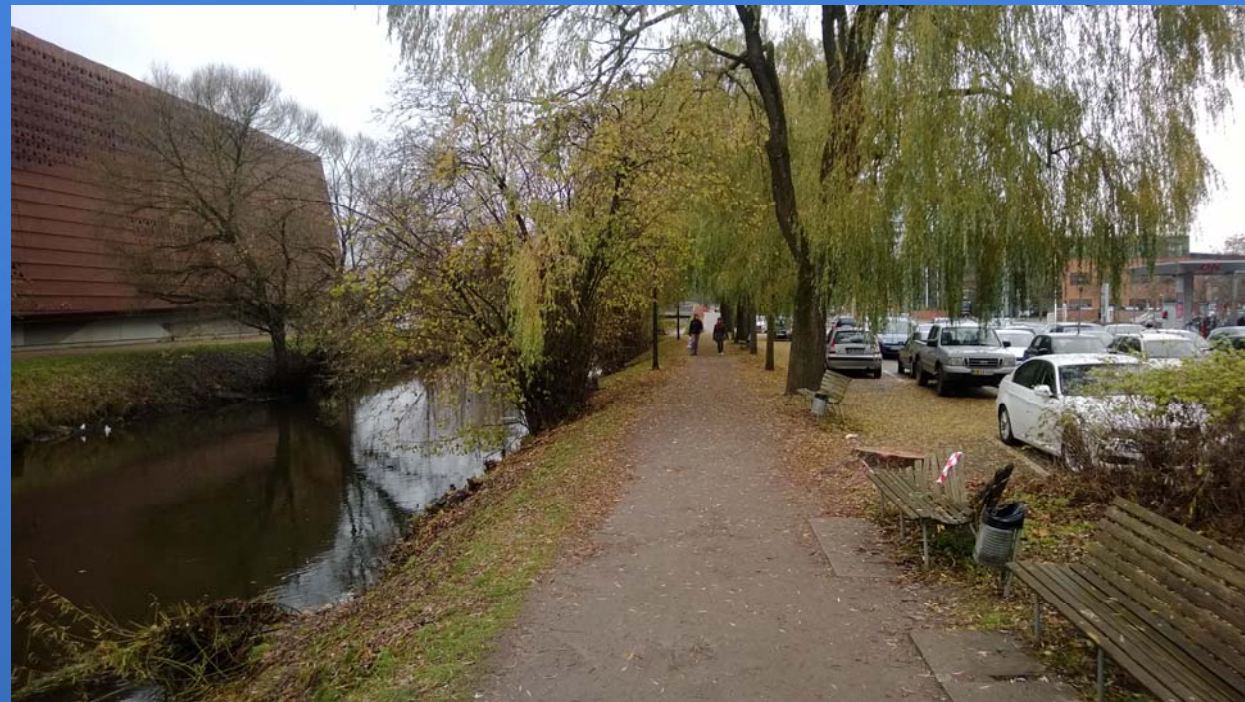
15.09.16

en del af **trekantområdet**

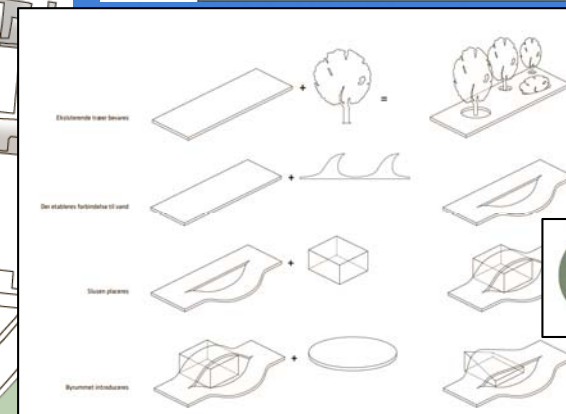
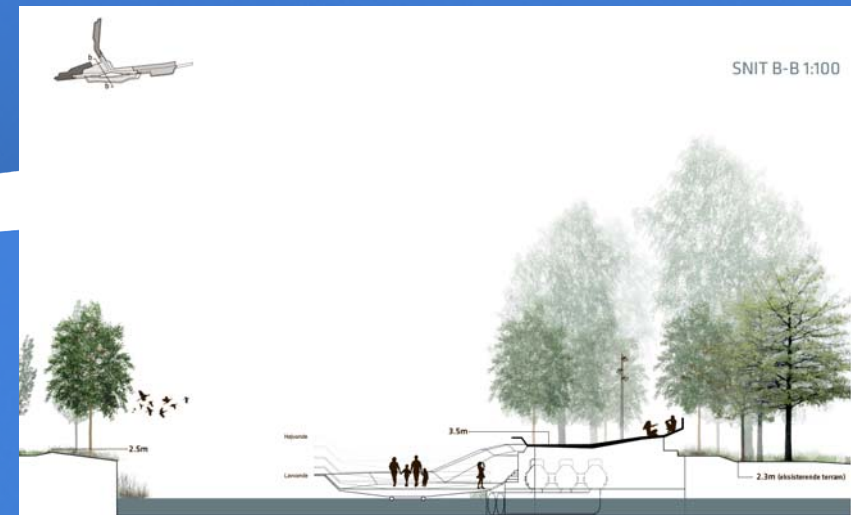
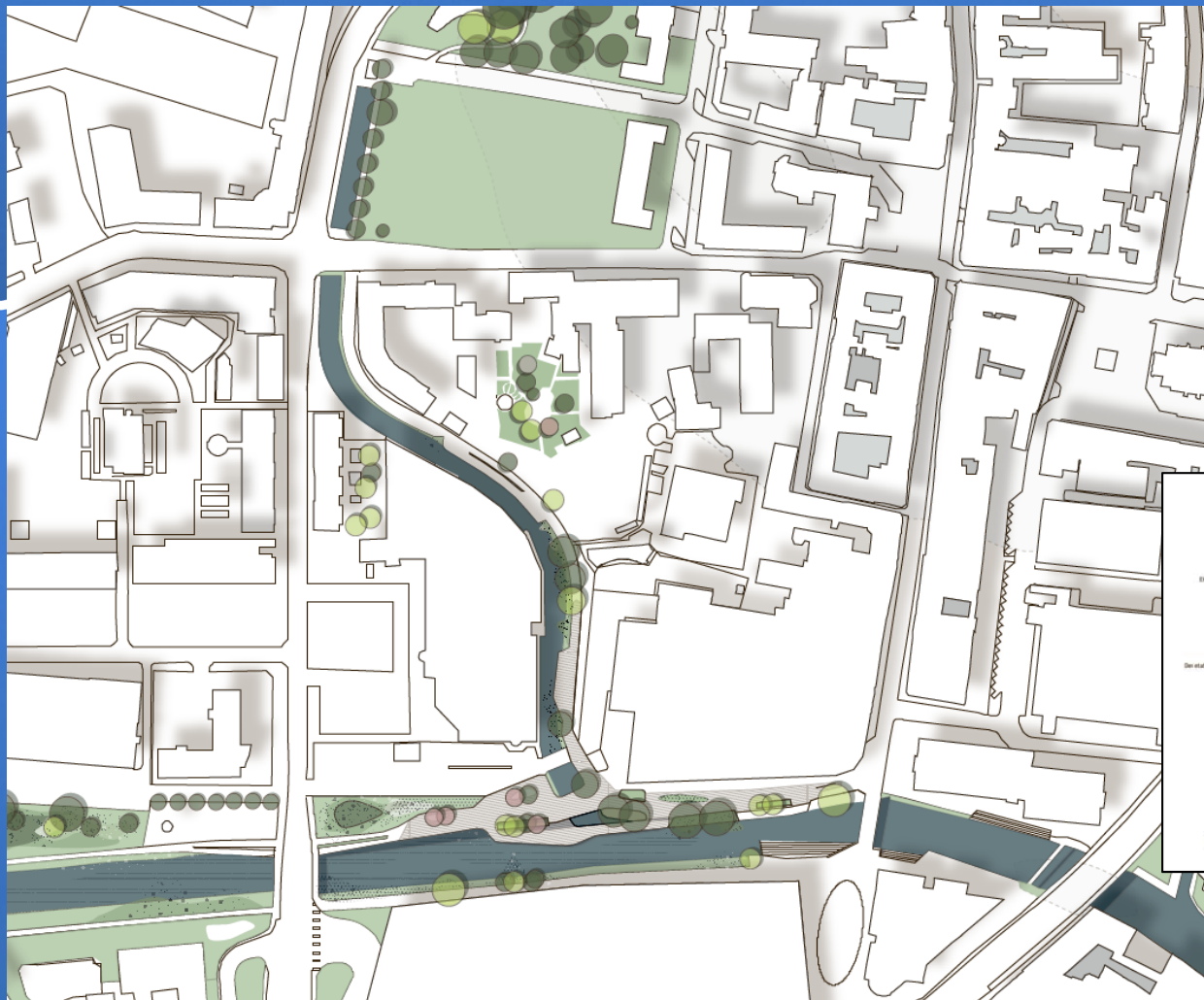


# Baggrund – Byrum

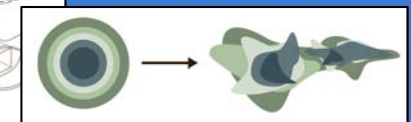
- Vejle Midtby
  - krav til arkitektur
  - krav til indarbejde i område
  - et forsømt område, der skulle have et løft.



# Byrum - Hovedgreb



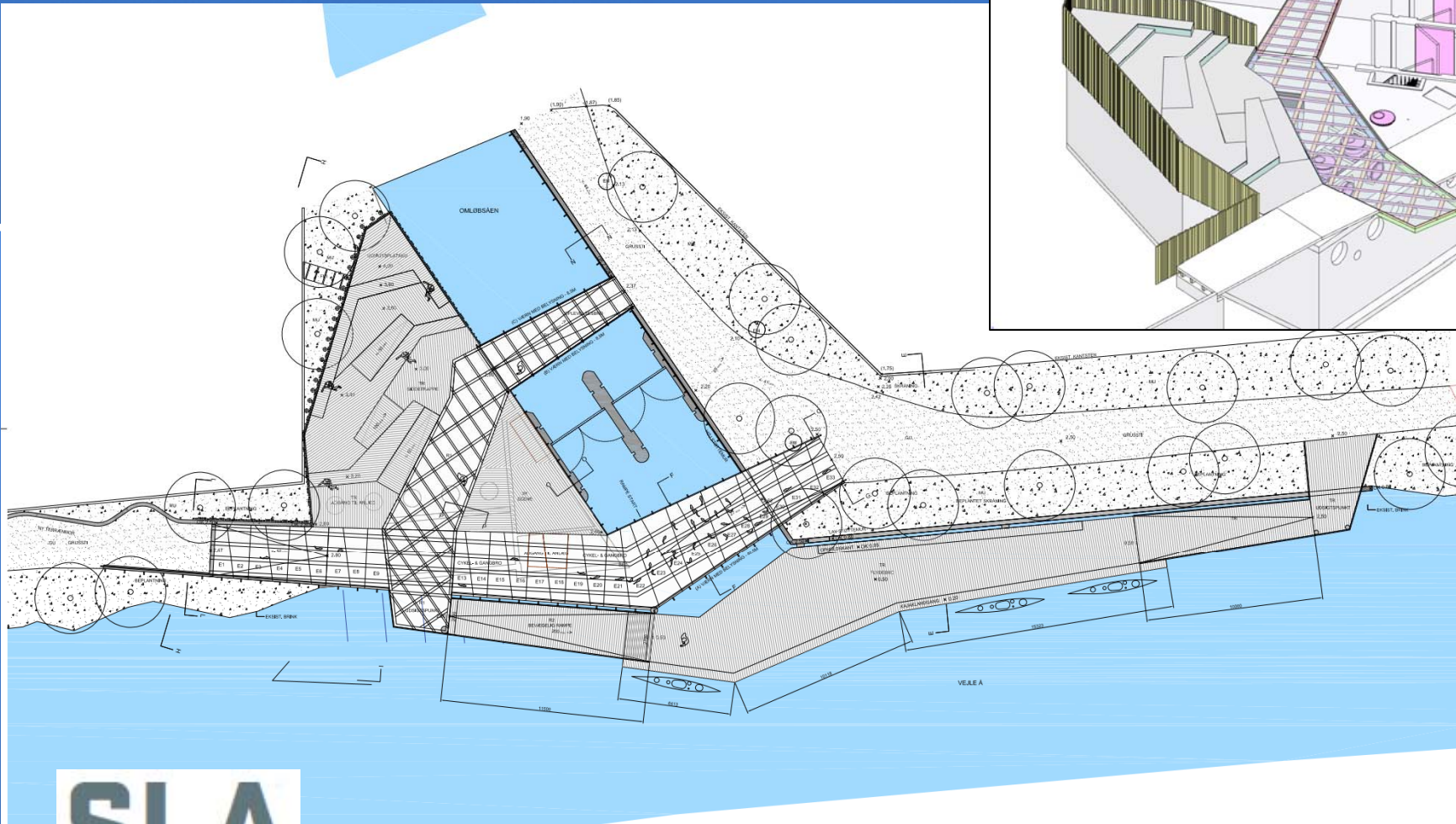
SLA



15.09.16  
en del af trekantområdet



# Byrum – Vandets vej



**SLA**

15.09.16  
en del af **trekantområdet**



# Byrum



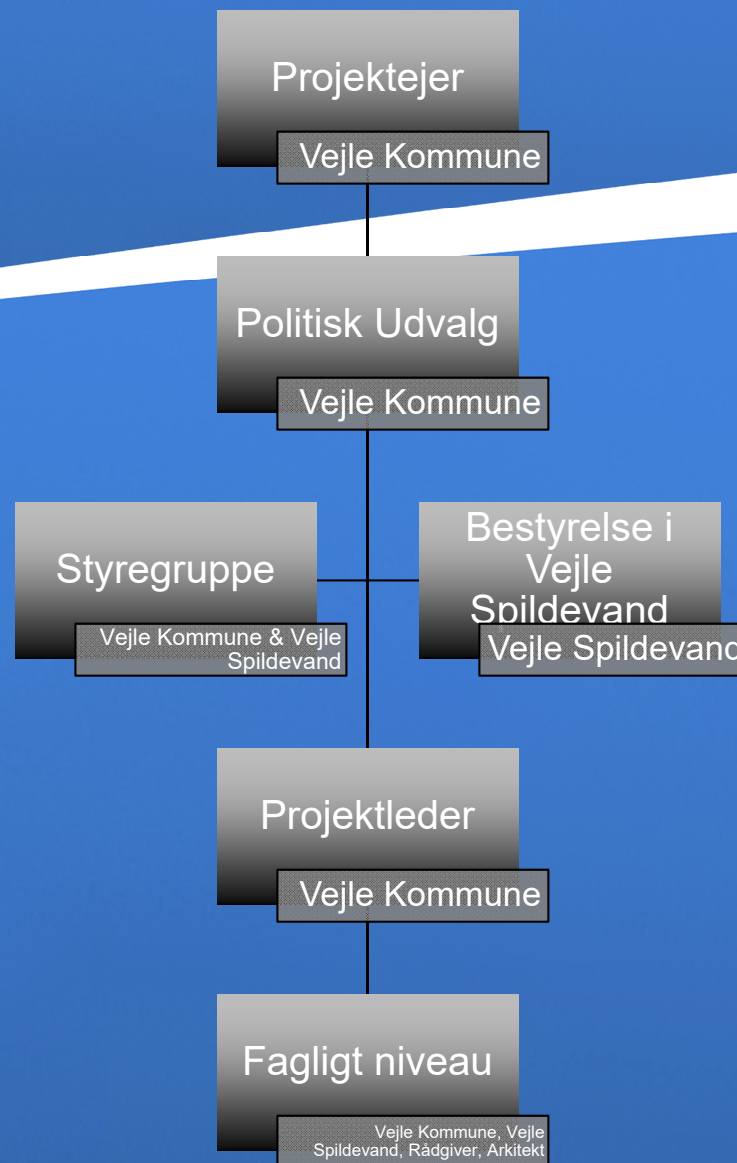
**SLA**

15.09.16

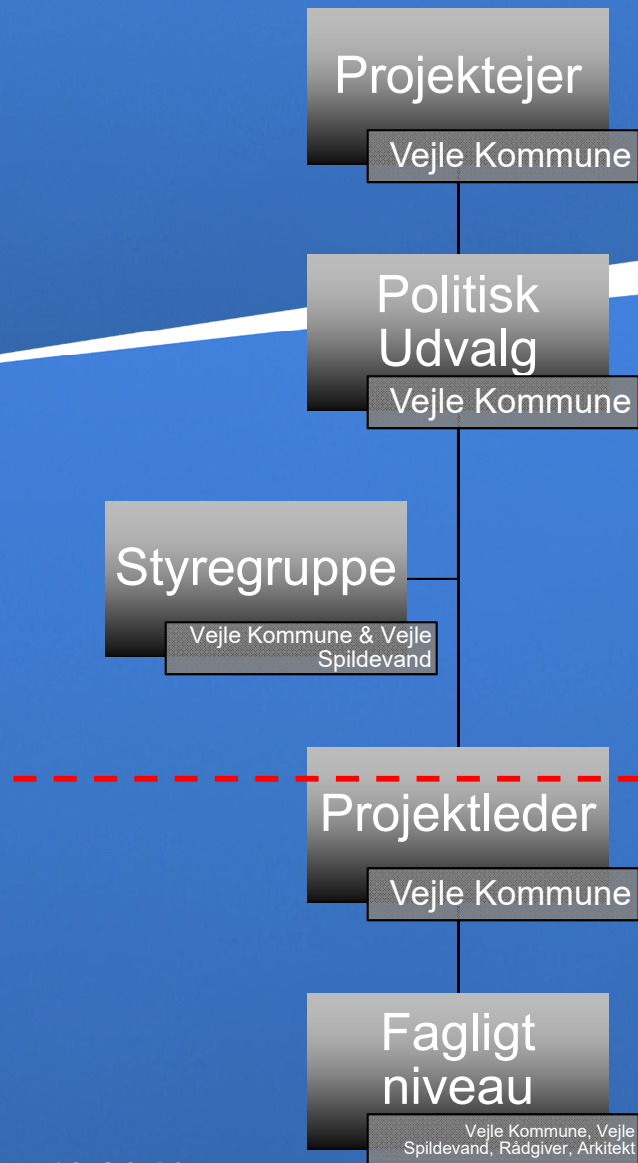
en del af **trekantområdet**



# Formel organisering



# Organisering - Beslutningsveje



Der har manglet ledelsesmæssigt samarbejde mellem VK og VS. Det har givet frustrationer – som ikke havde været nødvendige

Det tekniske samarbejde mellem Projektleder og Vejle Spildevandsteknikker har fungeret særdeles godt – med få undtagelser. Vejle Spildevand har haft stor mulighed for at påvirke og præge, og har været aktivt deltagende i modellering og bidragende til beskriver, funktion og krav.

# Anlæg – udbud

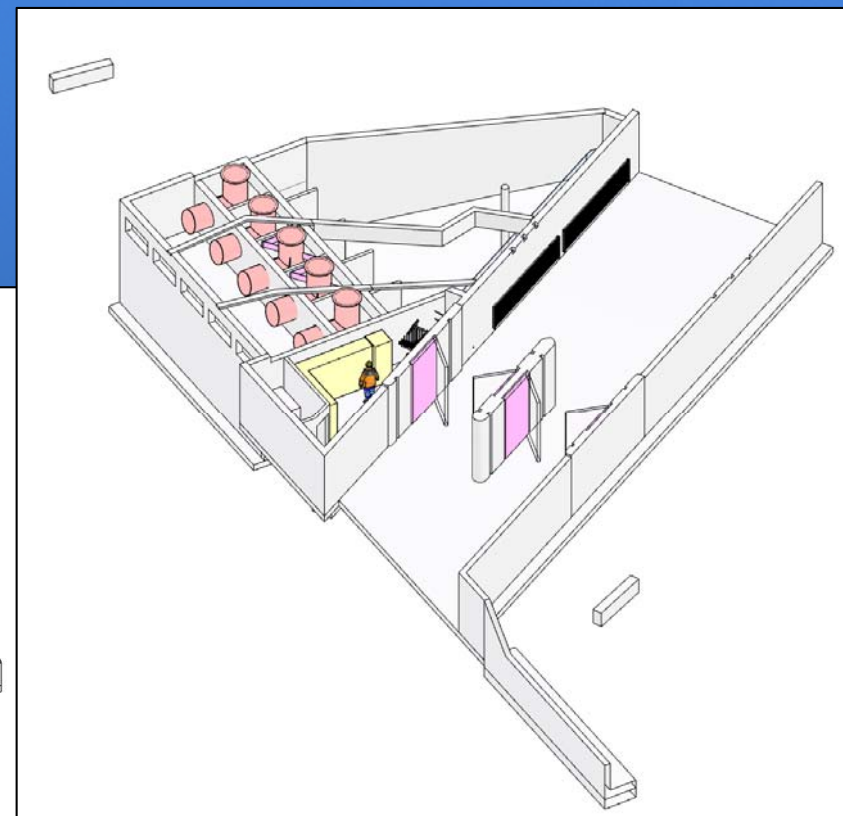
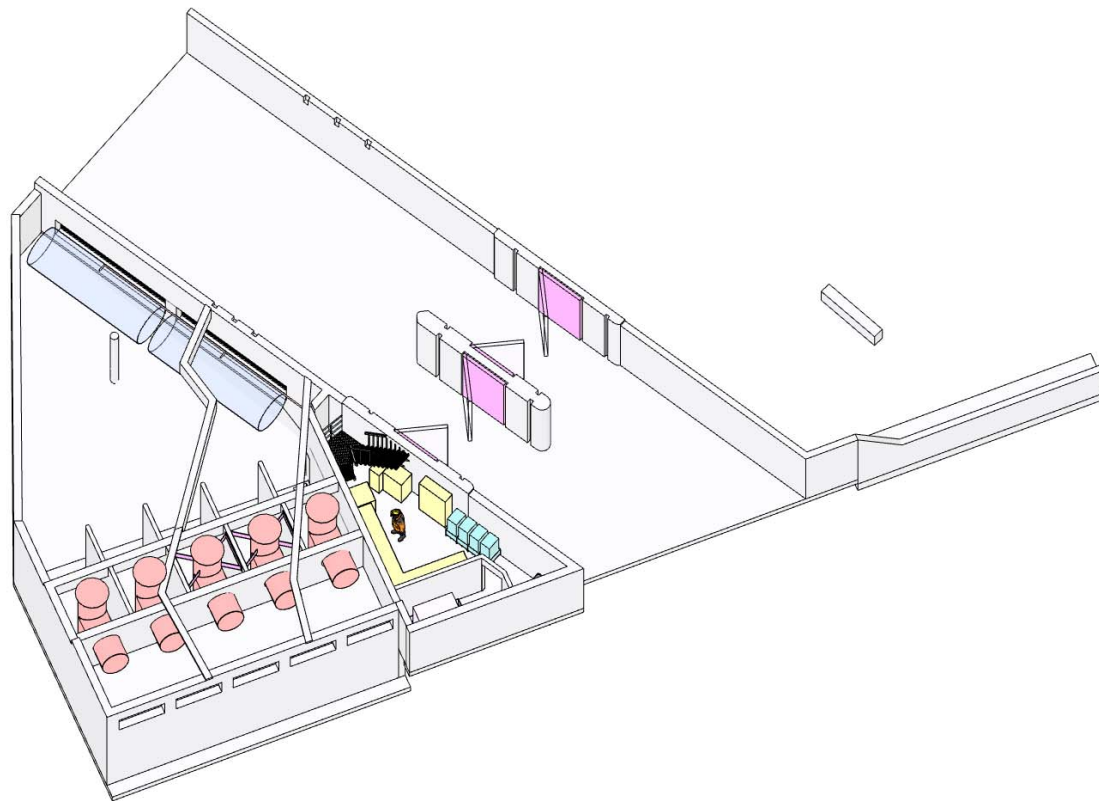
- Landinspektør udbud – underhåndsbud – november 2013 – LIFA
- Rådgiver udbud – indbudt licitation – august 2014 - COWI
- Anlægsarbejder – indbudt licitation – april 2015 – TC ANLÆG A/S
- Pumper – indbudt licitation – april 2015 – Grønbech & Sønner A/S
- Riste – indbudt licitation – april 2015 – Wintec Aps
- Sluseporte – indbudt licitation – april 2015 – Dansk Stålmontage A/S



# Anlæg – en hård tur op ad bakke

- Kontrakt juni 2015
- Skærpede myndighedskrav juni 2015
- Ændring af udførelsestakten august 2015
- Skærpede myndighedskrav september 2015
- Forurennet jord januar 2016
- Oversvømmelse maj 2016
- Kabeltyveri juni 2017
- Udskiftning af transformator september 2016

# Anlæg – 3D model



15.09.16  
en del af **trekantområdet**



# Anlæg – byggeplads



15.09.16  
en del af **trekantområdet**

# Anlæg - pæle



15.09.16  
en del af **trekantområdet**



# Anlæg – spuns – grube B



15.09.16  
en del af **trekantområdet**



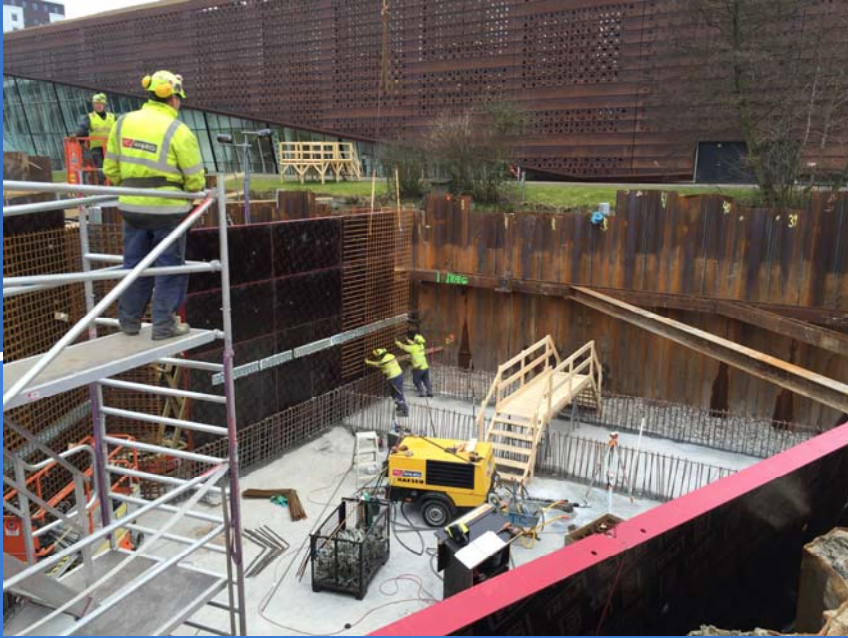
# Anlæg – spuns – grube A



15.09.16  
en del af **trekantområdet**



# Anlæg – beton



# Anlæg – beton





# Anlæg – Oversvømmelse



15.09.16  
en del af **trekantområdet**



# Anlæg – Jubii...pumperne kører



15.09.16  
en del af **trekantområdet**



# Styring

## - tre niveauer

- Lokalstyring
- Bassinstyring
- Skybrudsstyring

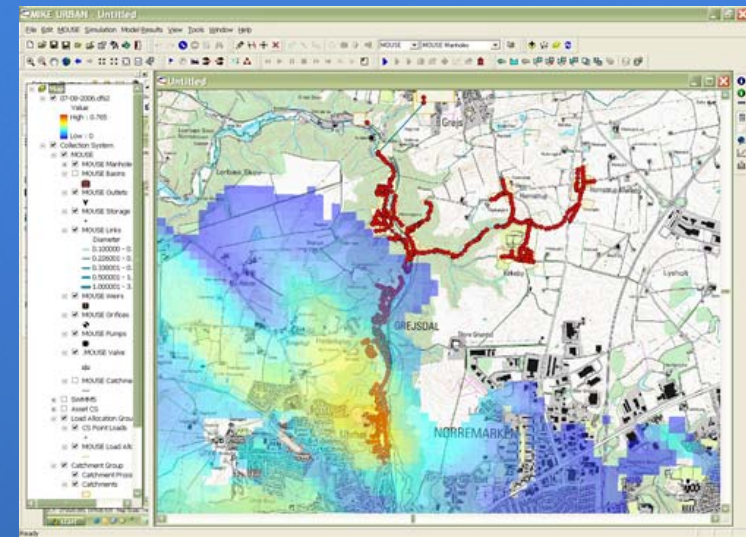
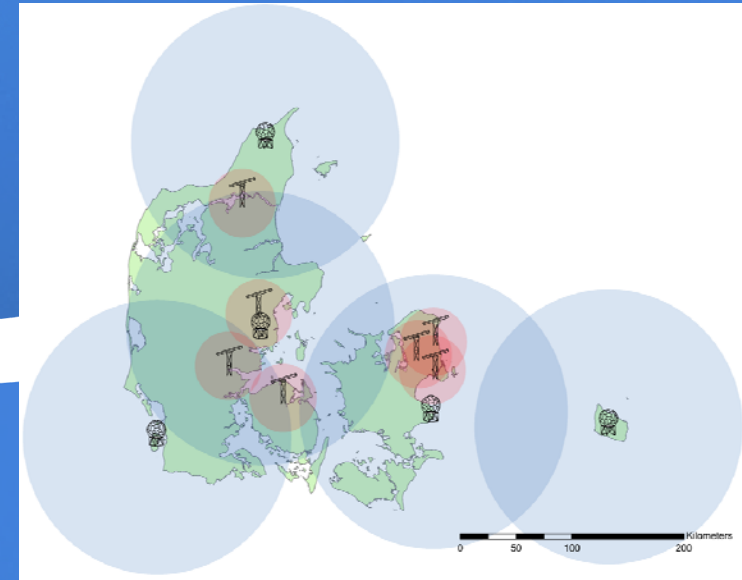


15.09.16  
en del af **trekantområdet**



# Styring - SMARTVAND

- Now-cast (< 2 timer)
- DMI radar
- Vandstandsmåler i hav og åer
- Distrometer
- Simuleringer på model



15.09.16  
en del af **trekantområdet**



# Finansiering

- Byrådet har pt. bevilliget 30,0 mio. kr. Heraf er 1,5 mio. reserveret til arkitektoniske formål m.m. som ikke må finansieres af Vejle Spildevand.
- Der er opnået 5,0 mio. kr. i statsstøtte.
- Vejle Spildevand må medfinansierer op til 73 mio. kr. pt. er forventet andel 28,5-36,9 mio. kr.
- Overbygning (byrum) finansierers af alene Vejle Kommune
- Total anlægssum med overbygning forventes pt. at blive mellem 41,5-50 mio. kr.

15.09.16

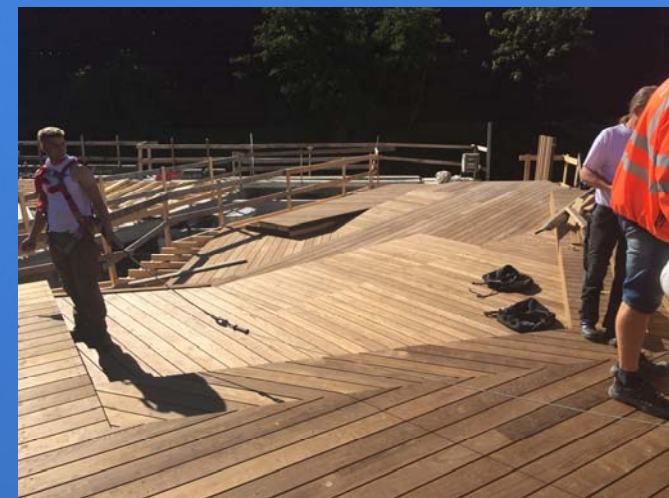
en del af **trekantområdet**



# Next step



- Færdiggørelse af overbygning
- Færdiggørelse af brinker
- Ændring af fordelingsbygværk
- Færdiggørelse af mangelarbejder
- Indkøring af SMARTVAND
- Økonomisk/juridisk afklaring med entreprenør – sluse
- Økonomisk/juridisk afklaring med entreprenør – fordelingsbygværk



15.09.16  
en del af **trekantområdet**

