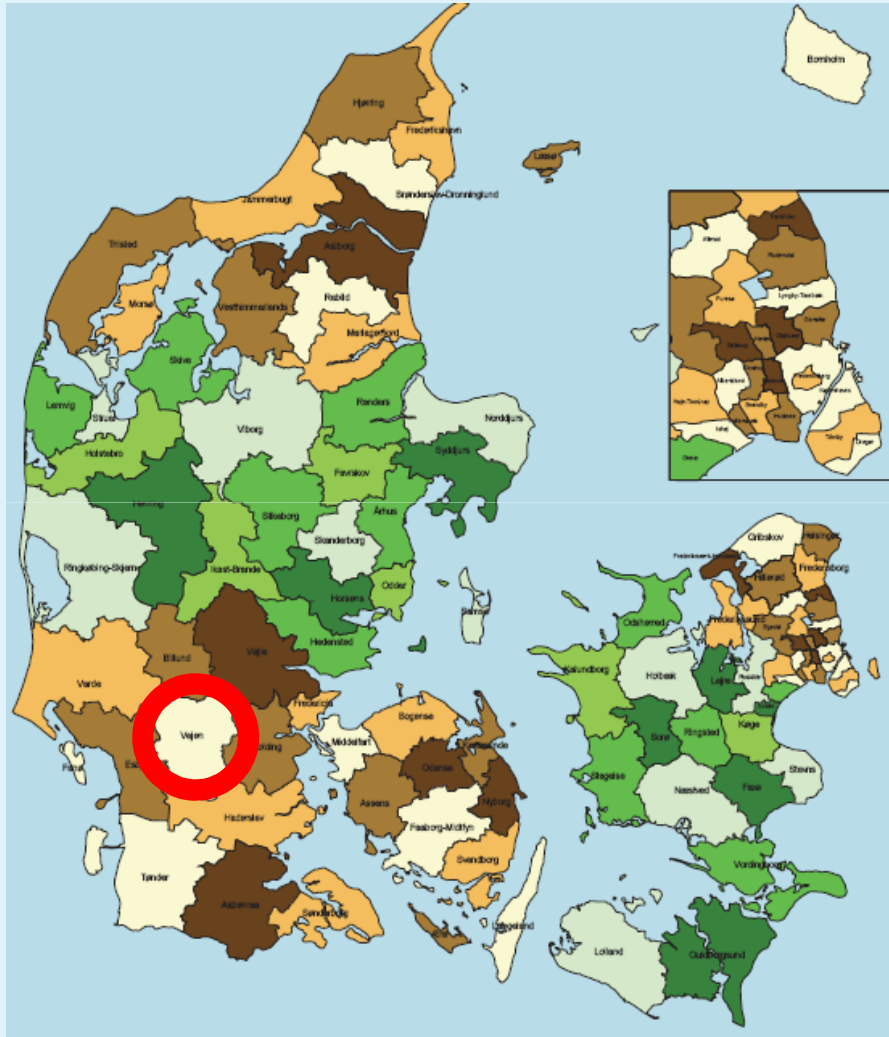


EVA møde den 4. november 2010 – Hans Peter Due

Planlægning - set fra en forsyning

Vejen Forsyning



Fakta:

- Region Syddanmark
- Vadehavsopland
- Karakteristik
- 41.500 indbyggere
- 12.000 forbrugere
- 22 ansatte
- Omsætning ca. 70 mio. kr./år
- Produktionsapparat 2.5 mia. kr.
- Prisloft 2011 – 43,84 kr./m³
- Takstforslag 2011 – 29,10 kr./m³

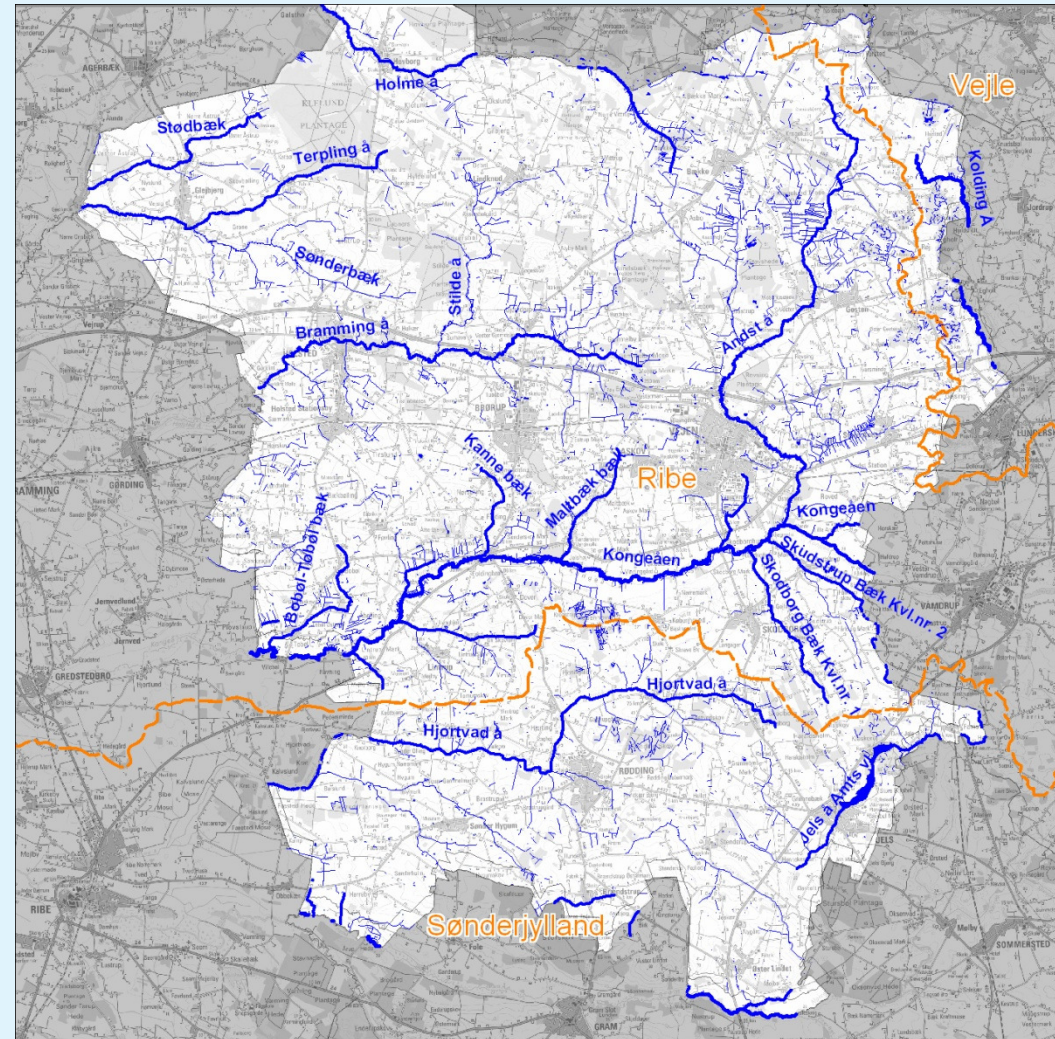
Planlægning i Vejen Forsyning

4 kommuner – 2 amter

- Vejen
- Brørup
- Holsted
- Rødding

- Ribe Amt
- Sønderjyllands Amt

⇒ Overblik/sikker drift



Planlægning i Vejen Forsyning

Mange mål – for de samme midler

- Vandplan
- Serviceniveau
- Ekstreme hændelser

⇒ Tænk helheder/sikker planlægning

⇒ Prioritere (bestyrelsen/beslutningsgrundlag)

Planlægning i Vejen Forsyning

Strukturplan for fremtidig rensestruktur (2007)

Spildevandsplan (2008)

"Vandplanmatricen" (2008-09)

Værdifastsættelse mhp. selskabsdannelse (2009)

Planlægning i Vejen Forsyning

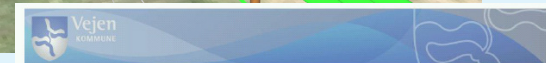
Vandplan - Logik

- Hvor er der problemer i recipienten, som skyldes spildevand?
- Er der lavet noget i disse områder de sidste år?
- Er der afsat penge til disse områder i investeringsplanen?
- Hvis ikke så skal fokus måske flyttes til disse områder

Planlægning i Vejen Forsyning

Overløb - gamle og nye rørmodeller
Sep. regnvand – ÅMN og spildevandsplan
Renseanlæg – Målinger indløb/udløb

⇒ Punktkilder sidestilles

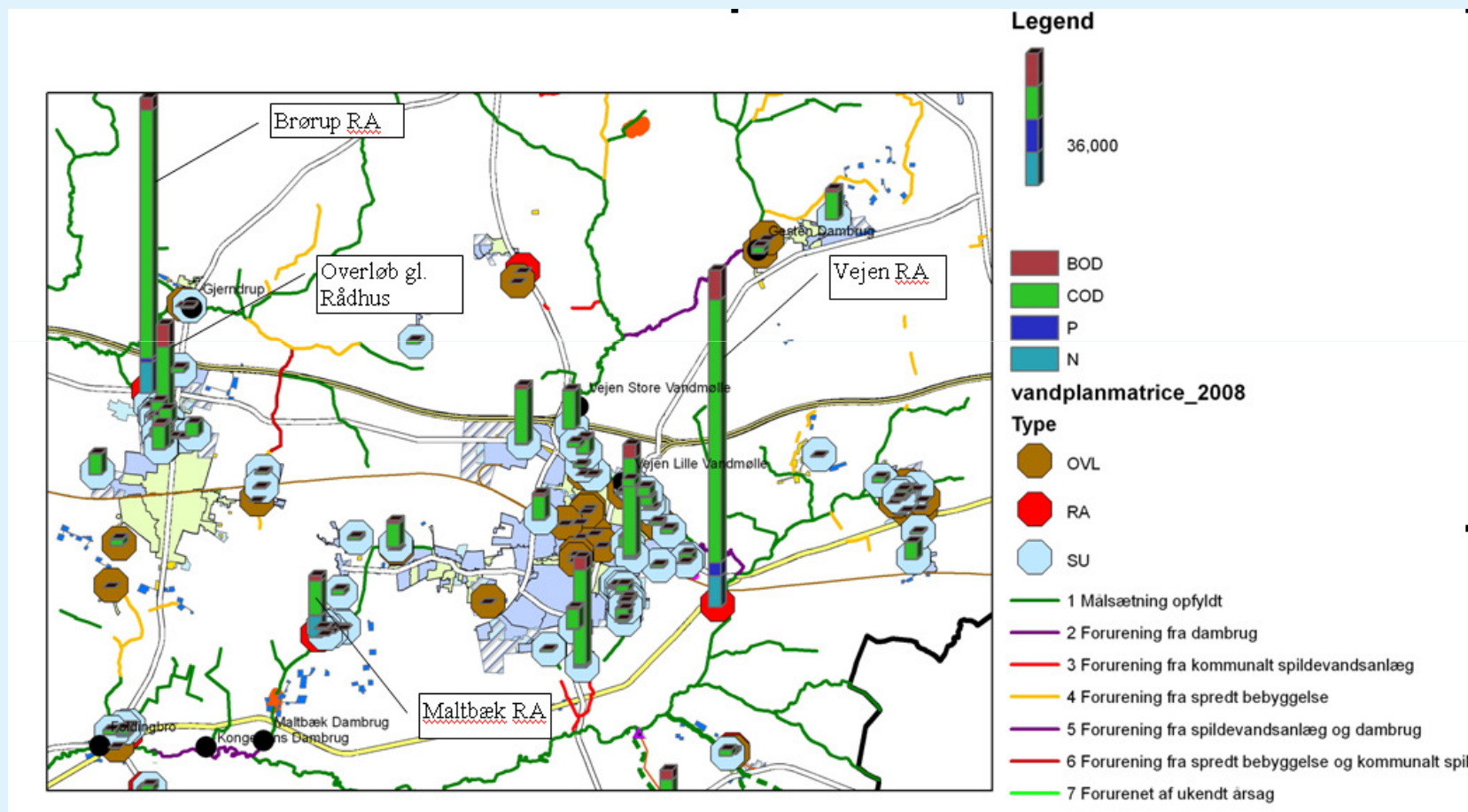


**Spildevandsplan 2008-2011
Vejen Kommune**



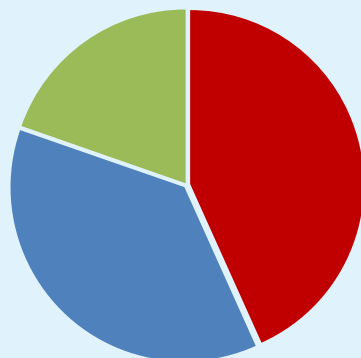
Planlægning i Vejen Forsyning

Vandplan - Punktkilder



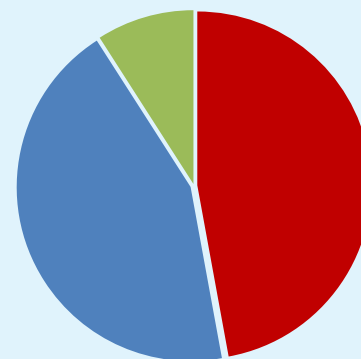
Punktkilder - sidestilling

B15



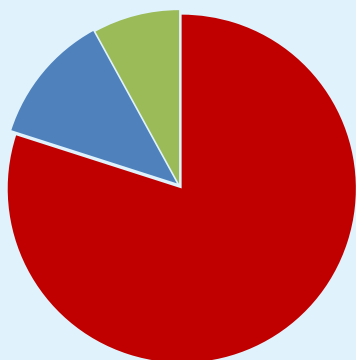
- Renseanlæg
- Sep regnvand
- Overløb

COD



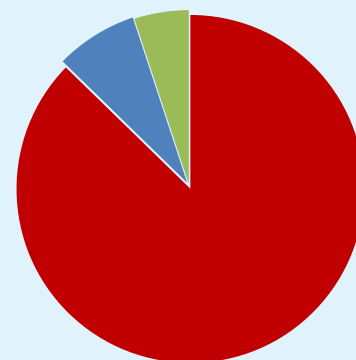
- Renseanlæg
- Sep regnvand
- Overløb

Fosfor



- Renseanlæg
- Sep regnvand
- Overløb

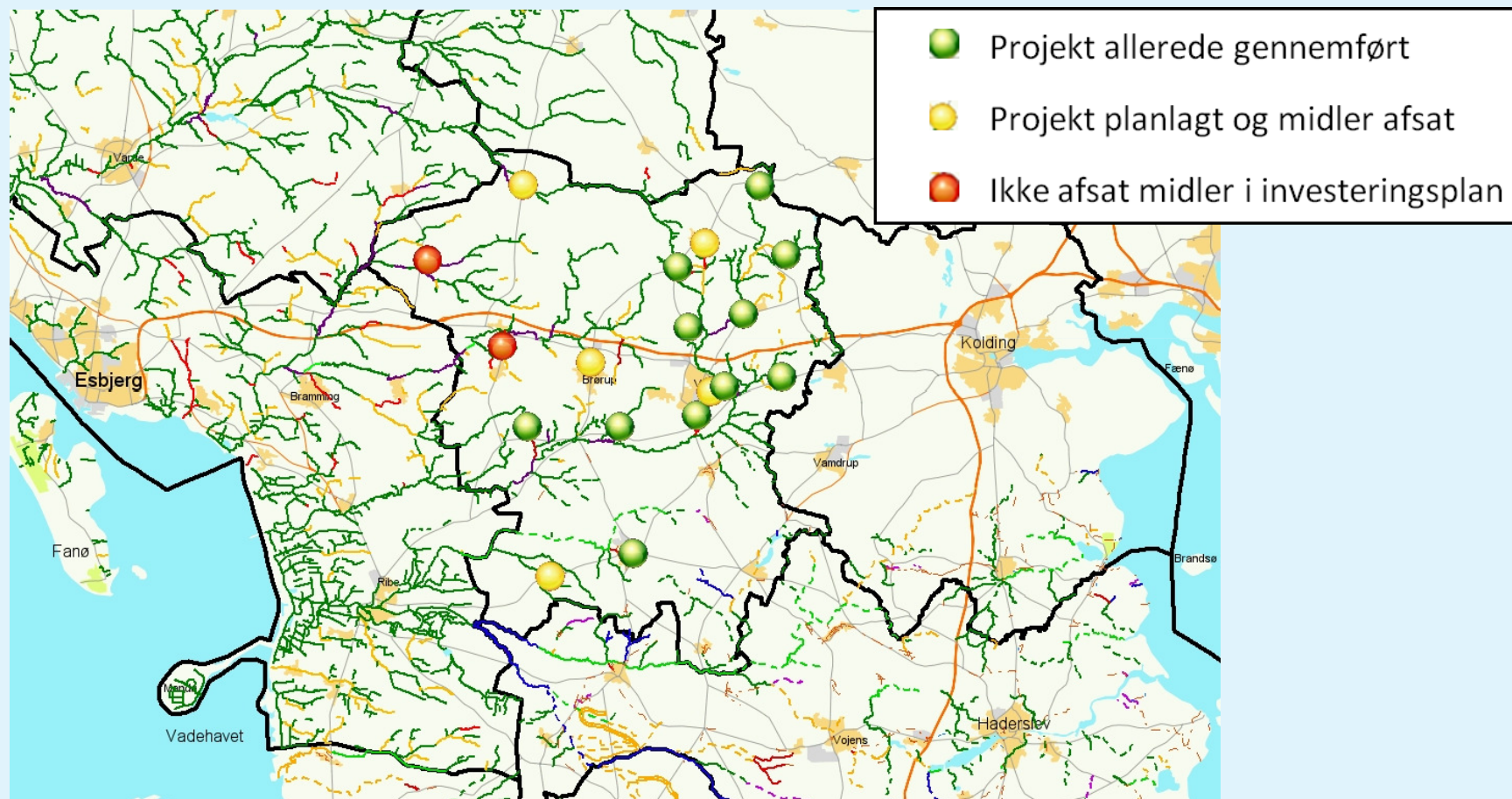
Kvælstof



- Renseanlæg
- Sep regnvand
- Overløb

Planlægning i Vejen Forsyning

Vandplan - Fokusområder

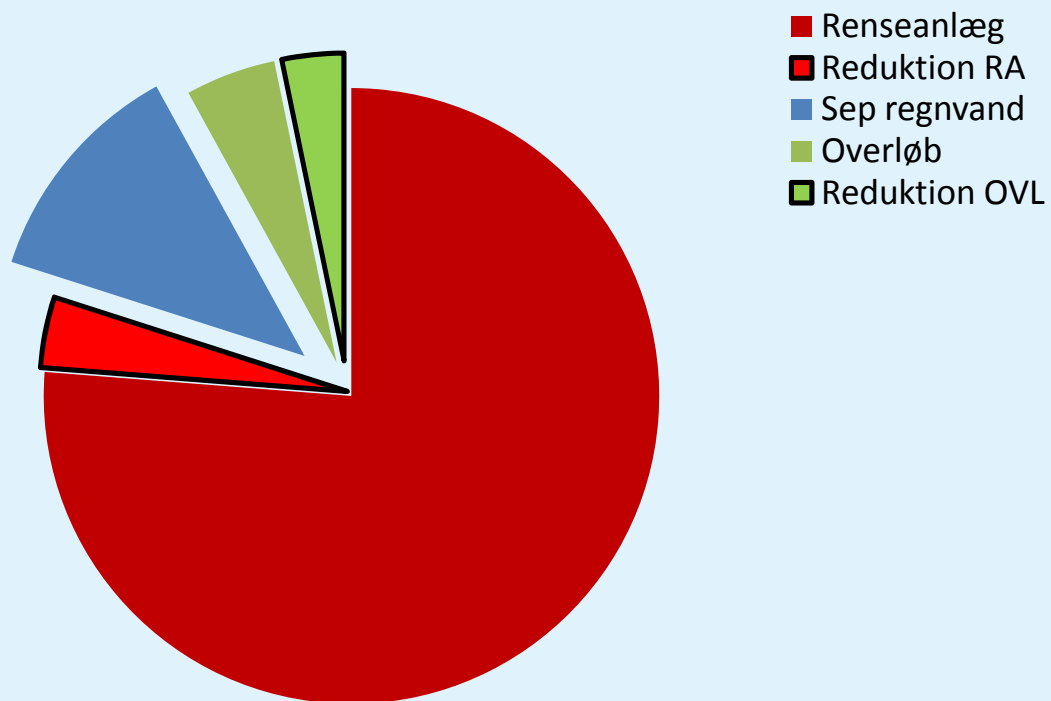


Punktkilder - Tiltag

Forsforfjernelse

Evt. optimering af fosforfjernelse på Vejen Renseanlæg ?

Bassin på det største overløb?



Vejen Forsyning

Eksempel på prioritering af indsatsen

- Vejen By – mulighed for hurtig, "billig", forbedring (gult fokusområde)
- Brørup – en lang række problemer som skal løses (gult fokusområde)
- Holsted – løsninger ift. kommunal handleplan (rødt fokusområde)

⇒ Beslutningsgrundlag

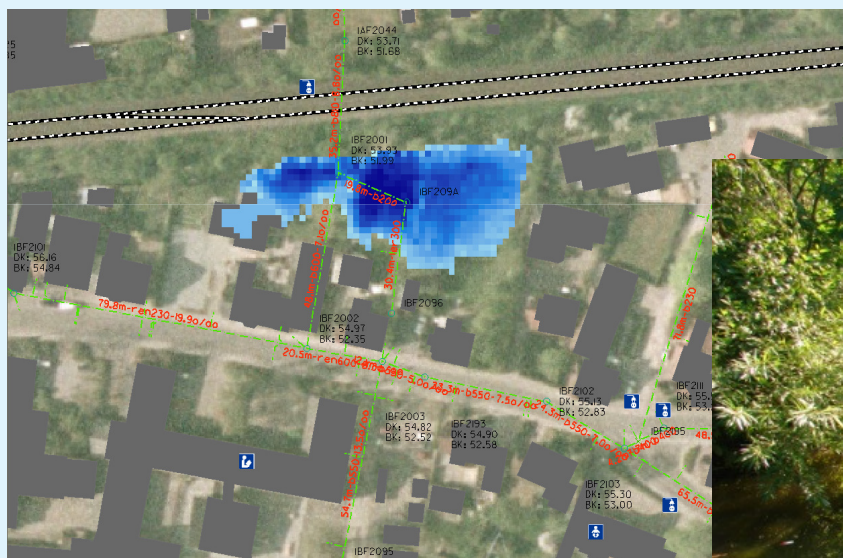
⇒ Opstilling af løsningsforslag

⇒ Prissætning

⇒ Omkostningseffektivitet

Udbygning i Brørup

- For mange overløb
- For mange områder der ikke overholder serviceniveau
- Skader ved ekstremregn



Udbygning i Brørup



Vejen Forsyning

Eksempel på prioritering af indsatsen

- Brørup – en lang række problemer som skal løses (gult fokusområde)

- ⇒ Etablering af rør modeller
- ⇒ Kalibrering ud fra flowmålinger
- ⇒ Etablering af overflademodel
- ⇒ Vurdering ift. ekstremhændelse
- ⇒ Samarbejde med driftsfolk
- ⇒ Opstilling af løsningsforslag

TELELOG MÅLESTATION: BFR

Position : 55.2926N 09.0106E

Brørup, Vejen kommune



Kortudsnit over flow og regnmåler BFR



Flow og regnmåler placeret i brønd på græsplæne ved rådhuset
Målestationen strømforsynes med elektriske solpaneler



Der måles flow i et spidsbundet Ø1000mm kloaker
Flowsensor er placeret 7 cm høvet over bundløb



Kik ned i brønd hvor flowsensoren er placeret

Genereret af programmet: mæletrni.exe @HBJ TELETRONIC Danmark ApS 2009 email: info@teletronic.dk

Vandplan i høring

Forberedelsen til den kommunale handleplan er i fuld gang

hvordan skal den opdaterede investeringsplan se ud?

⇒ nye krav /retningslinier indarbejdes (bassinstørrelse)

⇒ omkostningseffektivitet

⇒ hensyn til andre faktorer

⇒ Forsynings samarbejde i vadehavsoplandet ?