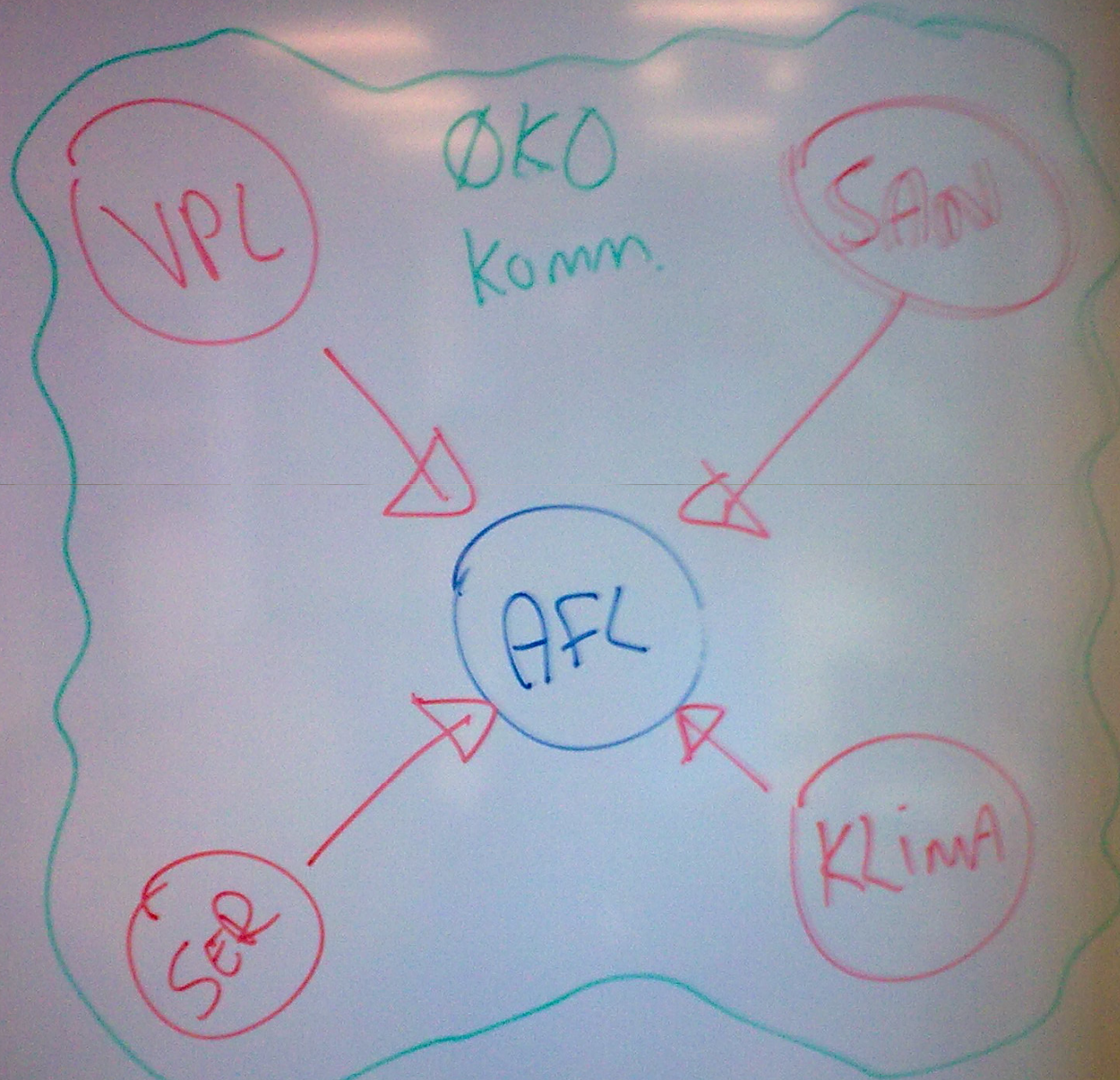
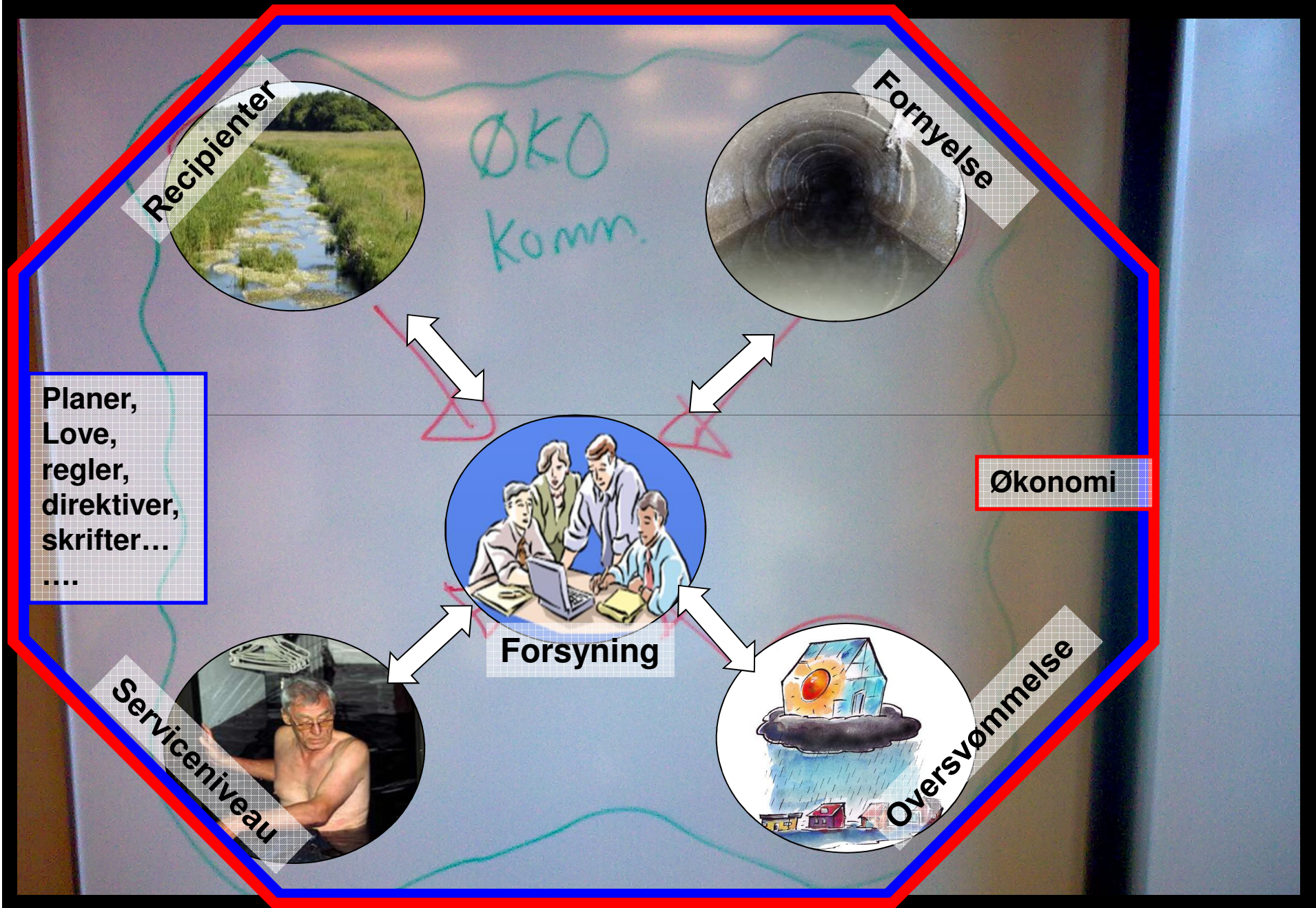


Aqua-planning



Aqua-planning

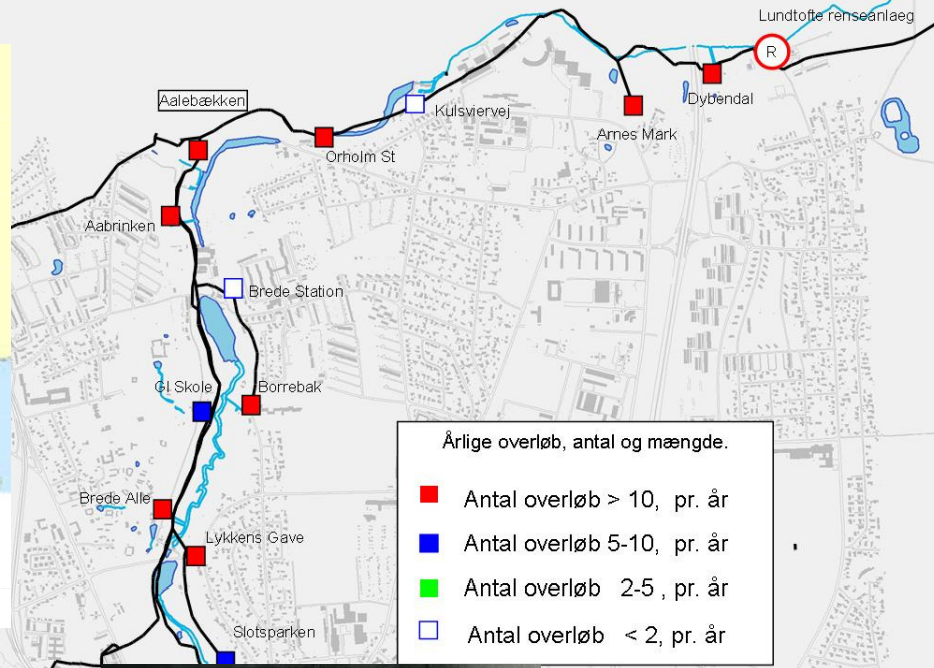




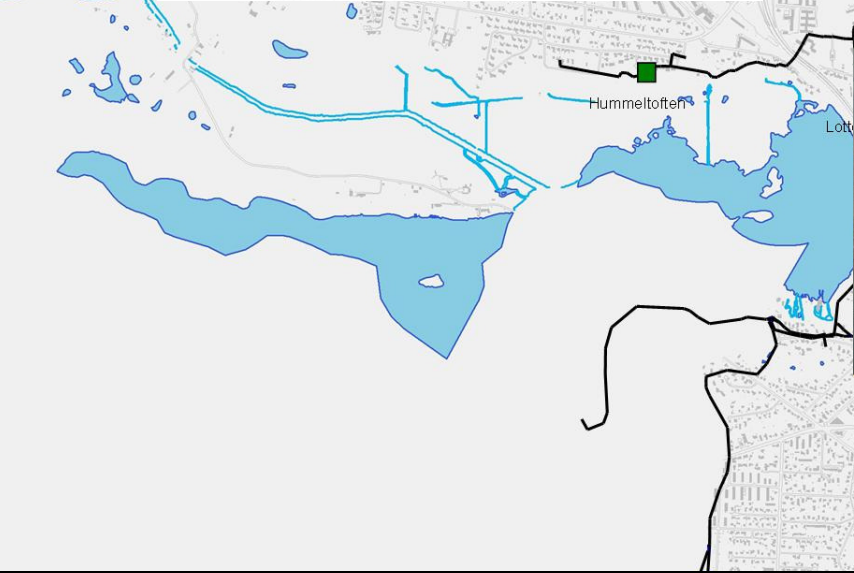


MILJØMINISTERIET
By- og Landskabsstyrelsen

250
m³/år/red.ha.



- Årlige overløb, antal og mængde.
- Antal overløb > 10, pr. år
 - Antal overløb 5-10, pr. år
 - Antal overløb 2-5, pr. år
 - Antal overløb < 2, pr. år

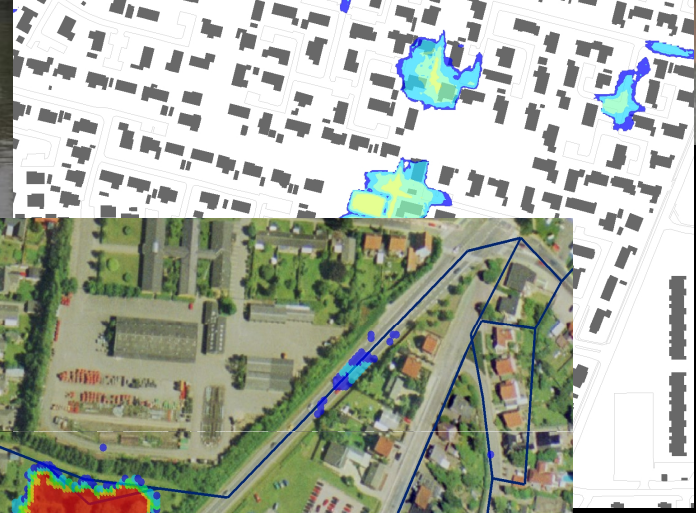
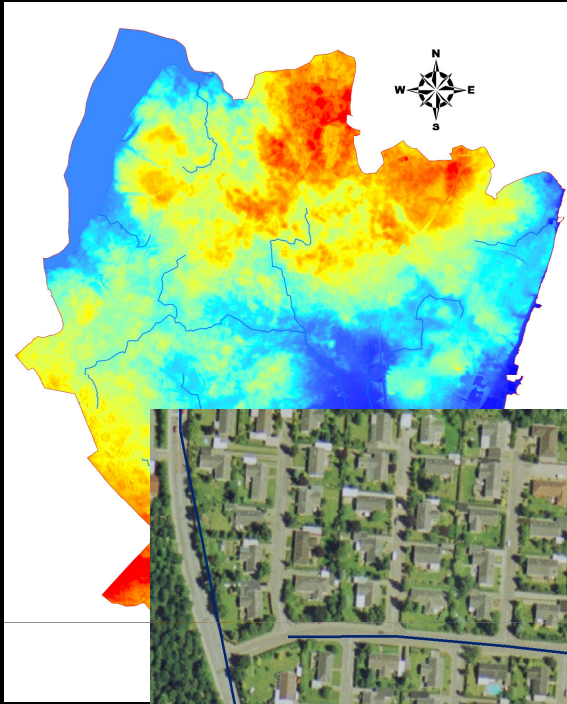


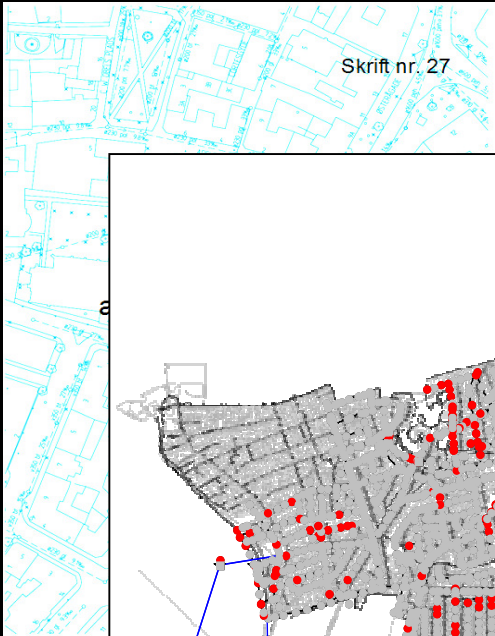


Prioriteringsliste

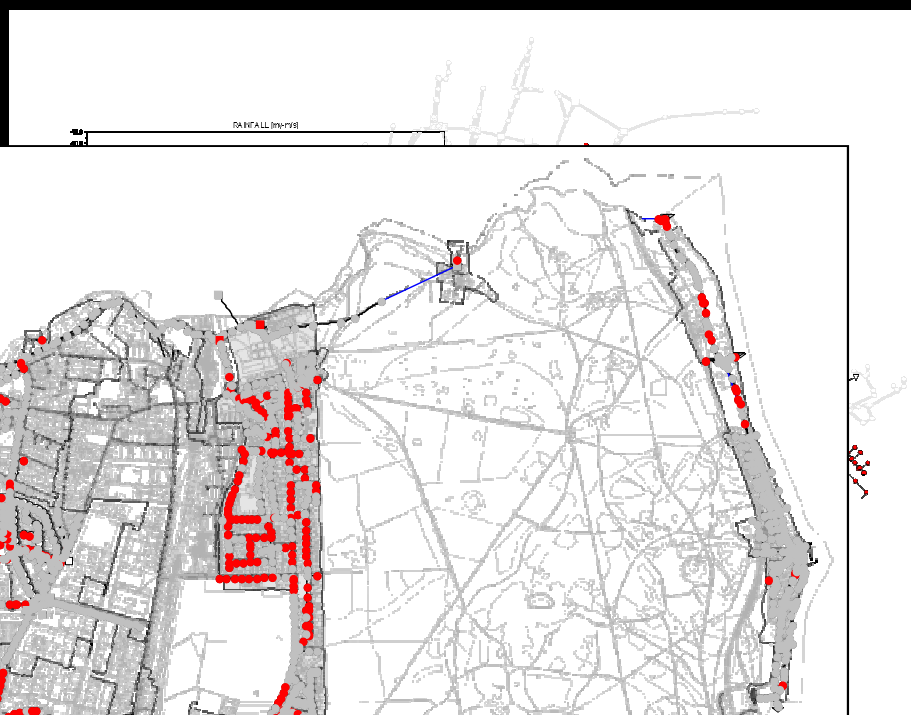
Opstartsnr	Langde	Totallængde	Alder	Point	Fysisk tilstand	Hydraulik / opstartning	Drift	Risikopunkter	Planlægning	Udgifter	Anlæg	I alt
									TV-inspektion	Projektering og tilsyn		
F3-18	10.552	5,77	2,01	1,4		2	0,36	0	1.377.000	224.000	27.532.000	33.263.000
F3-12	7.610	5,76	1,62	0,6		2	0,54	1	893.000	165.000	17.870.000	21.608.000
F3-19	16.458	5,35	2,04	0,9		2	0,31	0	2.144.000	351.000	42.876.000	51.802.000
F3-13	7.032	5,09	1,85	0,9		2	0,34	0	837.000	19.000	16.742.000	20.237.000
F3-17	900	5,04	2,09	0		1,6	0,44	0	203.000	26.000	4.068.000	4.900.000
F3-28	7.879	5,02	2,06	0,1		2	0,36	1	1.069.000	147.000	21.387.000	25.833.000
F3-16	1.246	4,49	2,29	0		0	0,14	0	151.000	810.000	3.652.000	3.652.000
F3-10	641	4,05	1,9	0		0	0,54	1	637.000	19.000	3.208.000	3.022.000
SK19	9.156	4,04	2,46	0		0	0,31	0	203.000	169.000	453.000	1.029.000
F5-10	2.516	4	1,51	0		0	0,34	0	1.069.000	26.000	154.000	13.408.000
F3-09	967	3,94	1,59	0		0	0,44	0	151.000	14.000	2.011.000	2.584.000
F3-15	1.390	3,74	2,06	0		0	0,36	0	51.000	187.000	388.000	1.827.000
F5-06	252	3,7	1,9	0		0	0,51	0	670.000	53.000	274.000	3.037.000
F5-02	1.390	3,65	2,05	0		0	0,14	1,4	129.000	17.000	456.000	1.63.000
F5-19	387	3,61	2,05	0		0	0,15	0	91.000	28.000	24.000	2.163.000
							0,25	0	152.000	5.000	324.000	200.000
							0,14	1,4	8.000	28.000	39.000	2623.000
							0,16	0	108.000	8.000	257.000	317.000
									13.000			

Udskrevet: 08-10-2009. Beregning opdateret: 07-08-2008 22:50:00

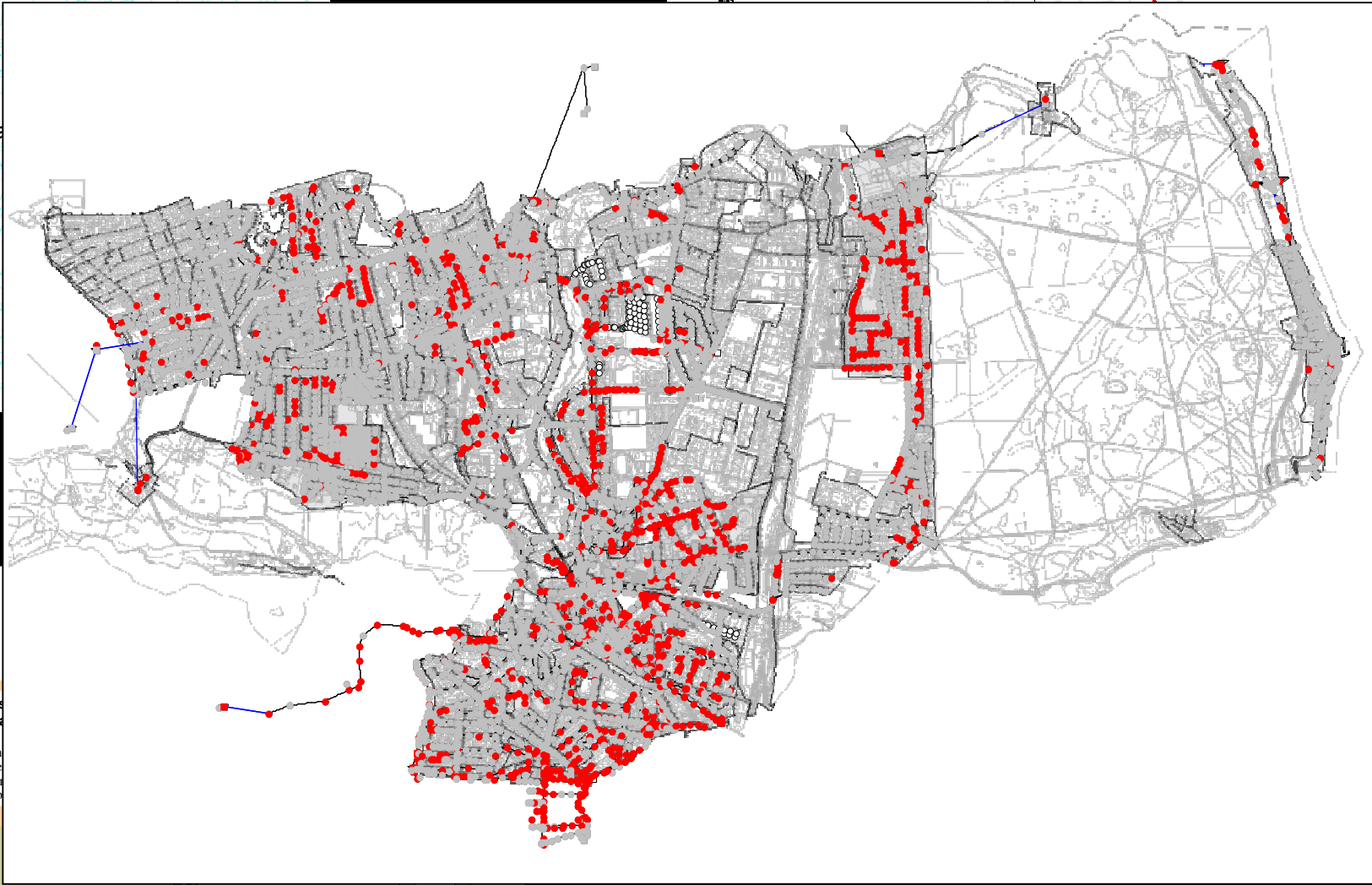




Skrift nr. 27



1:1000
100m



Kritisk
k
Opstigen
overstige
nærligger
kælderko

ationskrav -